



Europa in der Schule - 54. Europäischer Wettbewerb 2007
Entwicklung der Gesamtbeteiligung (lt. Landesstatistiken)

Stand: 13.03.2007

Druck: 23.03.2007

Land	1994	1995	1996	1997	1998	1999	2000	2001	2002	2003	2004	2005	2006	2007	R %	Diff. Vorjahr (%)
01 BW Baden-Württemberg	37.252	36.942	36.270	41.122	46.122	42.107	48.660	59.922	56.418	60.512	69.209	61.953	57.915	58.992	4,51%	1,9%
02 BY Bayern	37.481	39.433	40.978	45.626	43.206	38.436	42.286	52.108	42.700	44.626	53.090	46.654	46.792	42.756	2,90%	-8,6%
03 BE Berlin	13.052	13.814	13.075	15.323	18.965	20.234	18.068	20.371	17.723	17.038	14.439	12.737	9.469	7.157	2,06%	-24,4%
04 BB Brandenburg	1.897	3.420	3.698	3.795	1.105	1.525	2.306	2.332	1.849	1.993	3.108	1.916	1.827	1.725	0,70%	-5,6%
05 HB Bremen	129	149	157	106	514	336	290	574	369	299	439	244	311	381	0,52%	22,5%
06 HH Hamburg	568	383	670	741	454	869	982	1.468	1.168	1.576	1.108	1.368	1.514	1.817	1,03%	20,0%
07 HE Hessen	9.117	7.608	10.587	10.724	11.625	11.441	12.997	15.128	16.667	19.597	19.341	17.610	18.174	17.186	2,46%	-5,4%
08 MV Mecklenburg-Vorpommern	2.534	4.398	3.504	4.377	4.784	4.508	5.999	6.556	4.496	5.472	7.797	5.378	5.026	5.178	3,29%	3,0%
09 NI Niedersachsen	7.036	5.468	5.429	4.390	5.154	4.164	4.399	5.052	4.970	5.673	7.769	8.003	6.820	5.547	0,56%	-18,7%
10 NW Nordrhein-Westfalen	8.773	6.281	10.879	11.610	10.858	4.588	7.647	10.128	9.283	6.259	1.475	0	0	0	0,00%	0,0%
11 RP Rheinland-Pfalz	9.737	12.480	11.818	13.284	14.457	13.120	14.427	16.725	16.301	17.552	18.201	16.981	17.717	17.722	3,64%	0,0%
12 SL Saarland	965	1.035	530	1.028	1.052	379	887	1.331	785	1.014	1.118	1.440	644	836	0,73%	29,8%
13 SN Sachsen	4.668	6.094	6.286	6.436	6.167	3.549	5.500	4.354	4.551	4.253	3.428	4.045	4.296	2.996	0,87%	-30,3%
14 ST Sachsen-Anhalt	2.360	2.501	2.508	4.081	2.114	1.106	1.858	2.363	1.368	1.858	2.301	1.620	1.534	2.375	1,10%	54,8%
15 SH Schleswig-Holstein	4.065	2.876	2.926	3.741	4.028	3.155	3.735	4.032	4.197	4.863	4.578	3.982	2.949	3.019	0,88%	2,4%
16 TH Thüringen	2.598	6.990	6.299	9.087	11.861	10.737	11.002	11.425	8.148	10.252	8.784	8.265	8.017	8.341	4,27%	4,0%
17 SiA Schulen im Ausland	370	148	267	486	351	326	61	465	113	1	33	33	249	356		43,0%
Gesamt	142.602	150.020	155.881	175.957	182.817	160.580	181.104	214.334	191.106	202.838	216.218	192.229	183.254	176.384	1,86%	-3,7%

R% = Relation der Teilnehmer zur Gesamtschülerzahl im Bundesland.

Daten entnommen aus: Statistisches Bundesamt: Bildung und Kultur, Allgemeinbildende Schulen 2005/2006

2007 nahmen Schüler aus 1.709 Schulen teil;

2006: 1 783; 2005: 1 816; 2004: 2 124; 2003: 1 983; 2002: 1 878; 2001: 2 114; 2000: 1 978; - 1999: 1 761; - 1998: 1 946; - 1997: 1 886; - 1996: 1 744; - 1995: 1 726; - 1994: 1 793; - 1993: 1 766;

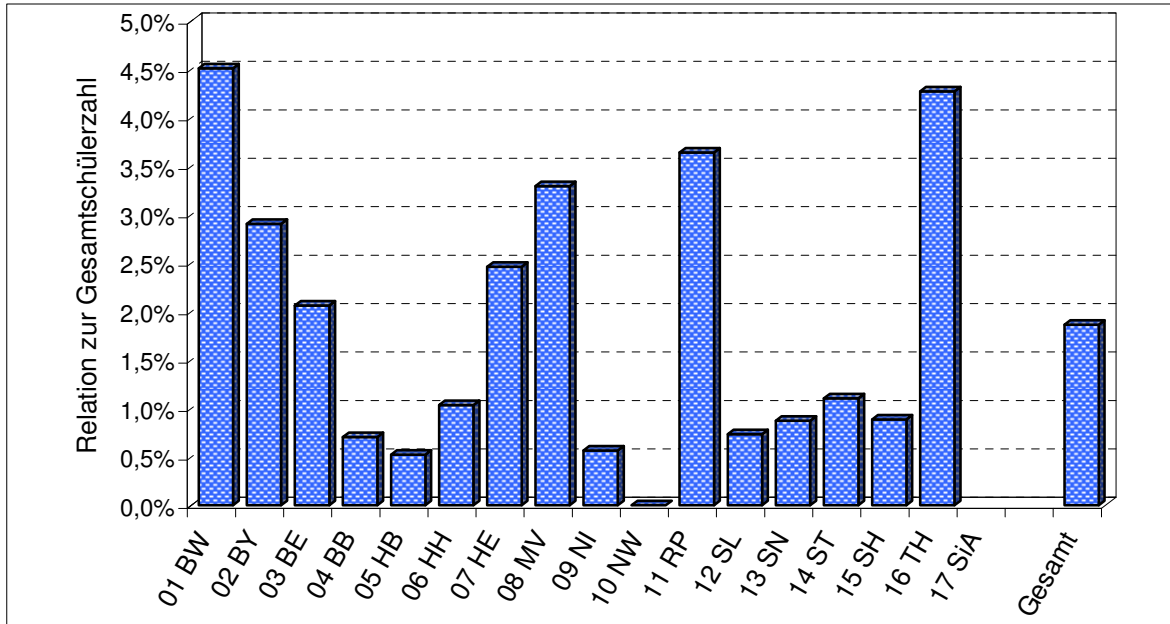
Arbeiten von 3.725 Schülerinnen und Schülern wurden an die Bundesjury weitergeleitet; 847 Bundespreise wurden vergeben.

	BW(01)	BY(02)	BE(03)	BB(04)	HB(05)	HH(06)	HE(07)	MV(08)	NI(09)	NW(10)	RP(11)	SL(12)	SN(13)	ST(14)	SH(15)	TH(16)	SiA(17)	Gesamt 2007	
Summe 2007	58.992	42.756	7.157	1.725	381	1.817	17.186	5.178	5.547	0	17.722	836	2.996	2.375	3.019	8.341	356	176.384	100%
% Land/Bund	33,4%	24,2%	4,1%	1,0%	0,2%	1,0%	9,7%	2,9%	3,1%		10,0%	0,5%	1,7%	1,3%	1,7%	4,7%	0,2%	100,0%	
Eingang Landesjury	21.430	10.284	1.069	427	201	779	3.863	957	1.026	0	2.719	263	432	507	1.058	1.574	141	46.730	
% Beteiligung	36,3%	24,1%	14,9%	24,8%	52,8%	42,9%	22,5%	18,5%	18,5%		15,3%	31,5%	14,4%	21,3%	35,0%	18,9%	39,6%	26,5%	
Eingang Bundesjury	890	1.017	179	41	20	47	460	177	131	0	275	31	60	42	41	173	141	3.725	
% Landesjury	4,2%	9,9%	16,7%	9,6%	10,0%	6,0%	11,9%	18,5%	12,8%		10,1%	11,8%	13,9%	8,3%	3,9%	11,0%	100,0%	8,0%	
% Beteiligung	1,5%	2,4%	2,5%	2,4%	5,2%	2,6%	2,7%	3,4%	2,4%		1,6%	3,7%	2,0%	1,8%	1,4%	2,1%	39,6%	2,1%	
Gesamt Bildnerisch	57.900	40.163	7.027	1.608	298	1.703	13.653	4.871	4.415	0	16.804	757	2.975	2.305	2.933	7.943	242	165.597	93,9%
Eingang Landesjury	20.908	9.384	1.051	380	164	672	3.042	902	815	0	2.648	228	428	475	1.011	1.475	95	43.678	
% Beteiligung	36,1%	23,4%	15,0%	23,6%	55,0%	39,5%	22,3%	18,5%	18,5%		15,8%	30,1%	14,4%	20,6%	34,5%	18,6%	39,3%	26,4%	
Eingang Bundesjury	812	812	171	29	12	37	267	174	85	0	266	22	56	35	27	150	95	3.050	81,9%
% Landesjury	3,9%	8,7%	16,3%	7,6%	7,3%	5,5%	8,8%	19,3%	10,4%		10,0%	9,6%	13,1%	7,4%	2,7%	10,2%	100,0%	7,0%	
% Beteiligung	1,4%	2,0%	2,4%	1,8%	4,0%	2,2%	2,0%	3,6%	1,9%		1,6%	2,9%	1,9%	1,5%	0,9%	1,9%	39,3%	1,8%	
Gesamt Schriftlich	1.092	2.593	130	117	83	114	3.533	307	1.132	0	918	79	21	70	86	398	114	10.787	6,1%
Eingang Landesjury	522	900	18	47	37	107	821	55	211	0	71	35	4	32	47	99	46	3.052	
% Beteiligung	47,8%	34,7%	13,8%	40,2%	44,6%	93,9%	23,2%	17,9%	18,6%		7,7%	44,3%	19,0%	45,7%	54,7%	24,9%	40,4%	28,3%	
Eingang Bundesjury	78	205	8	12	8	10	193	3	46	0	9	9	4	7	14	23	46	675	18,1%
% Landesjury	14,9%	22,8%	44,4%	25,5%	21,6%	9,3%	23,5%	5,5%	21,8%		12,7%	25,7%	100,0%	21,9%	29,8%	23,2%	100,0%	22,1%	
% Beteiligung	7,1%	7,9%	6,2%	10,3%	9,6%	8,8%	5,5%	1,0%	4,1%		1,0%	11,4%	19,0%	10,0%	16,3%	5,8%	40,4%	6,3%	
Gesamt Altersgruppe 1	21.820	2.463	1.483	624	198	513	3.044	814	1.511	0	6.088	121	1.225	292	293	2.715	56	43.260	24,5%
Eingang Landesjury	8.863	723	278	156	114	217	787	222	255	0	761	41	140	115	157	595	27	13.451	
% Beteiligung	40,6%	29,4%	18,7%	25,0%	57,6%	42,3%	25,9%	27,3%	16,9%		12,5%	33,9%	11,4%	39,4%	53,6%	21,9%	48,2%	31,1%	
Eingang Bundesjury	276	61	33	8	5	11	45	30	27	0	68	4	14	3	2	41	27	655	17,6%
% Landesjury	3,1%	8,4%	11,9%	5,1%	4,4%	5,1%	5,7%	13,5%	10,6%		8,9%	9,8%	10,0%	2,6%	1,3%	6,9%	100,0%	4,9%	
% Beteiligung	1,3%	2,5%	2,2%	1,3%	2,5%	2,1%	1,5%	3,7%	1,8%		1,1%	3,3%	1,1%	1,0%	0,7%	1,5%	48,2%	1,5%	
Gesamt Altersgruppe 2	23.587	23.123	2.911	496	78	909	7.274	825	2.004	0	6.402	609	530	786	1.575	2.772	179	74.060	42,0%
Eingang Landesjury	7.940	5.742	432	143	43	427	1.632	185	390	0	1.126	182	77	127	587	521	59	19.613	
% Beteiligung	33,7%	24,8%	14,8%	28,8%	55,1%	47,0%	22,4%	22,4%	19,5%		17,6%	29,9%	14,5%	16,2%	37,3%	18,8%	33,0%	26,5%	
Eingang Bundesjury	275	455	48	9	2	17	131	29	30	0	91	14	15	10	22	49	59	1.256	33,7%
% Landesjury	3,5%	7,9%	11,1%	6,3%	4,7%	4,0%	8,0%	15,7%	7,7%		8,1%	7,7%	19,5%	7,9%	3,7%	9,4%	100,0%	6,4%	
% Beteiligung	1,2%	2,0%	1,6%	1,8%	2,6%	1,9%	1,8%	3,5%	1,5%		1,4%	2,3%	2,8%	1,3%	1,4%	1,8%	33,0%	1,7%	
Gesamt Altersgruppe 3	12.137	13.090	1.696	374	105	359	5.161	2.278	1.604	0	4.431	76	644	713	998	2.111	85	45.862	26,0%
Eingang Landesjury	3.995	2.767	142	82	44	116	1.105	363	303	0	693	28	85	119	242	344	41	10.469	
% Beteiligung	32,9%	21,1%	8,4%	21,9%	41,9%	32,3%	21,4%	15,9%	18,9%		15,6%	36,8%	13,2%	16,7%	24,2%	16,3%	48,2%	22,8%	
Eingang Bundesjury	235	297	29	15	13	13	177	74	50	0	94	7	9	11	8	45	41	1.118	30,0%
% Landesjury	5,9%	10,7%	20,4%	18,3%	29,5%	11,2%	16,0%	20,4%	16,5%		13,6%	25,0%	10,6%	9,2%	3,3%	13,1%	100,0%	10,7%	
% Beteiligung	1,9%	2,3%	1,7%	4,0%	12,4%	3,6%	3,4%	3,2%	3,1%		2,1%	9,2%	1,4%	1,5%	0,8%	2,1%	48,2%	2,4%	
Gesamt Altersgruppe 4	1.448	4.080	1.067	231	0	36	1.707	1.261	428	0	801	30	597	584	153	743	36	13.202	7,5%
Eingang Landesjury	632	1.052	217	46	0	19	339	187	78	0	139	12	130	146	72	114	14	3.197	
% Beteiligung	43,6%	25,8%	20,3%	19,9%		52,8%	19,9%	14,8%	18,2%		17,4%	40,0%	21,8%	25,0%	47,1%	15,3%	38,9%	24,2%	
Eingang Bundesjury	104	204	69	9	0	6	107	44	24	0	22	6	22	18	9	38	14	696	18,7%
% Landesjury	16,5%	19,4%	31,8%	19,6%		31,6%	31,6%	23,5%	30,8%		15,8%	50,0%	16,9%	12,3%	12,5%	33,3%	100,0%	21,8%	
% Beteiligung	7,2%	5,0%	6,5%	3,9%		16,7%	6,3%	3,5%	5,6%		2,7%	20,0%	3,7%	3,1%	5,9%	5,1%	38,9%	5,3%	

	BW(01)	BY(02)	BE(03)	BB(04)	HB(05)	HH(06)	HE(07)	MV(08)	NI(09)	NW(10)	RP(11)	SL(12)	SN(13)	ST(14)	SH(15)	TH(16)	SiA(17)	Gesamt 2007	
Summe AG 1 Bildnerisch	21.820	2.463	1.483	624	198	513	3.044	814	1.511	0	6.088	121	1.225	292	293	2.715	56	43.260	100,0%
Eingang Landesjury	8.863	723	278	156	114	217	787	222	255	0	761	41	140	115	157	595	27	13.451	
% Beteiligung	40,6%	29,4%	18,7%	25,0%	57,6%	42,3%	25,9%	27,3%	16,9%		12,5%	33,9%	11,4%	39,4%	53,6%	21,9%	48,2%		31,1%
Eingang Bundesjury	276	61	33	8	5	11	45	30	27	0	68	4	14	3	2	41	27	655	
% Landesjury	3,1%	8,4%	11,9%	5,1%	4,4%	5,1%	5,7%	13,5%	10,6%		8,9%	9,8%	10,0%	2,6%	1,3%	6,9%	100,0%		4,9%
% Beteiligung	1,3%	2,5%	2,2%	1,3%	2,5%	2,1%	1,5%	3,7%	1,8%		1,1%	3,3%	1,1%	1,0%	0,7%	1,5%	48,2%		1,5%
Summe AG 2 Bildnerisch	23.006	21.751	2.883	477	57	803	6.124	518	1.751	0	6.126	538	530	717	1.553	2.565	108	69.507	93,9%
Eingang Landesjury	7.700	5.340	426	140	22	328	1.355	130	343	0	1.097	151	77	96	565	456	35	18.261	
% Beteiligung	33,5%	24,6%	14,8%	29,4%	38,6%	40,8%	22,1%	25,1%	19,6%		17,9%	28,1%	14,5%	13,4%	36,4%	17,8%	32,4%		26,3%
Eingang Bundesjury	252	372	46	9	2	11	94	26	20	0	88	7	15	3	20	36	35	1.036	
% Landesjury	3,3%	7,0%	10,8%	6,4%	9,1%	3,4%	6,9%	20,0%	5,8%		8,0%	4,6%	19,5%	3,1%	3,5%	7,9%	100,0%		5,7%
% Beteiligung	1,1%	1,7%	1,6%	1,9%	3,5%	1,4%	1,5%	5,0%	1,1%		1,4%	1,3%	2,8%	0,4%	1,3%	1,4%	32,4%		1,5%
Summe AG 3 Bildnerisch	11.774	12.345	1.662	279	43	353	3.589	2.278	953	0	4.205	69	644	712	966	2.037	50	41.959	91,5%
Eingang Landesjury	3.819	2.518	138	41	28	110	723	363	179	0	678	25	85	118	238	328	26	9.417	
% Beteiligung	32,4%	20,4%	8,3%	14,7%	65,1%	31,2%	20,1%	15,9%	18,8%		16,1%	36,2%	13,2%	16,6%	24,6%	16,1%	52,0%		22,4%
Eingang Bundesjury	216	249	28	6	5	11	82	74	26	0	91	6	9	11	4	43	26	887	
% Landesjury	5,7%	9,9%	20,3%	14,6%	17,9%	10,0%	11,3%	20,4%	14,5%		13,4%	24,0%	10,6%	9,3%	1,7%	13,1%	100,0%		9,4%
% Beteiligung	1,8%	2,0%	1,7%	2,2%	11,6%	3,1%	2,3%	3,2%	2,7%		2,2%	8,7%	1,4%	1,5%	0,4%	2,1%	52,0%		2,1%
Summe AG 4 Bildnerisch	1.300	3.604	999	228	0	34	896	1.261	200	0	385	29	576	584	121	626	28	10.871	82,3%
Eingang Landesjury	526	803	209	43	0	17	177	187	38	0	112	11	126	146	51	96	7	2.549	
% Beteiligung	40,5%	22,3%	20,9%	18,9%		50,0%	19,8%	14,8%	19,0%		29,1%	37,9%	21,9%	25,0%	42,1%	15,3%	25,0%		23,4%
Eingang Bundesjury	68	130	64	6	0	4	46	44	12	0	19	5	18	18	1	30	7	472	
% Landesjury	12,9%	16,2%	30,6%	14,0%		23,5%	26,0%	23,5%	31,6%		17,0%	45,5%	14,3%	12,3%	2,0%	31,3%	100,0%		18,5%
% Beteiligung	5,2%	3,6%	6,4%	2,6%		11,8%	5,1%	3,5%	6,0%		4,9%	17,2%	3,1%	3,1%	0,8%	4,8%	25,0%		4,3%
Summe AG 2 Schriftlich	581	1.372	28	19	21	106	1.150	307	253	0	276	71	0	69	22	207	71	4.553	6,1%
Eingang Landesjury	240	402	6	3	21	99	277	55	47	0	29	31	0	31	22	65	24	1.352	
% Beteiligung	41,3%	29,3%	21,4%	15,8%	100,0%	93,4%	24,1%	17,9%	18,6%		10,5%	43,7%		44,9%	100,0%	31,4%	33,8%		29,7%
Eingang Bundesjury	23	83	2	0	0	6	37	3	10	0	3	7	0	7	2	13	24	220	
% Landesjury	9,6%	20,6%	33,3%	0,0%	0,0%	6,1%	13,4%	5,5%	21,3%		10,3%	22,6%		22,6%	9,1%	20,0%	100,0%		16,3%
% Beteiligung	4,0%	6,0%	7,1%	0,0%	0,0%	5,7%	3,2%	1,0%	4,0%		1,1%	9,9%		10,1%	9,1%	6,3%	33,8%		4,8%
Summe AG 3 Schriftlich	363	745	34	95	62	6	1.572	0	651	0	226	7	0	1	32	74	35	3.903	8,5%
Eingang Landesjury	176	249	4	41	16	6	382	0	124	0	15	3	0	1	4	16	15	1.052	
% Beteiligung	48,5%	33,4%	11,8%	43,2%	25,8%	100,0%	24,3%		19,0%		6,6%	42,9%		100,0%	12,5%	21,6%	42,9%		27,0%
Eingang Bundesjury	19	48	1	9	8	2	95	0	24	0	3	1	0	0	4	2	15	231	
% Landesjury	10,8%	19,3%	25,0%	22,0%	50,0%	33,3%	24,9%		19,4%		20,0%	33,3%		0,0%	100,0%	12,5%	100,0%		22,0%
% Beteiligung	5,2%	6,4%	2,9%	9,5%	12,9%	33,3%	6,0%		3,7%		1,3%	14,3%		0,0%	12,5%	2,7%	42,9%		5,9%
Summe AG 4 Schriftlich	148	476	68	3	0	2	811	0	228	0	416	1	21	0	32	117	8	2.331	17,7%
Eingang Landesjury	106	249	8	3	0	2	162	0	40	0	27	1	4	0	21	18	7	648	
% Beteiligung	71,6%	52,3%	11,8%	100,0%		100,0%	20,0%		17,5%		6,5%	100,0%	19,0%		65,6%	15,4%	87,5%		27,8%
Eingang Bundesjury	36	74	5	3	0	2	61	0	12	0	3	1	4	0	8	8	7	224	
% Landesjury	34,0%	29,7%	62,5%	100,0%		100,0%	37,7%		30,0%		11,1%	100,0%	100,0%		38,1%	44,4%	100,0%		34,6%
% Beteiligung	24,3%	15,5%	7,4%	100,0%		100,0%	7,5%		5,3%		0,7%	100,0%	19,0%		25,0%	6,8%	87,5%		9,6%

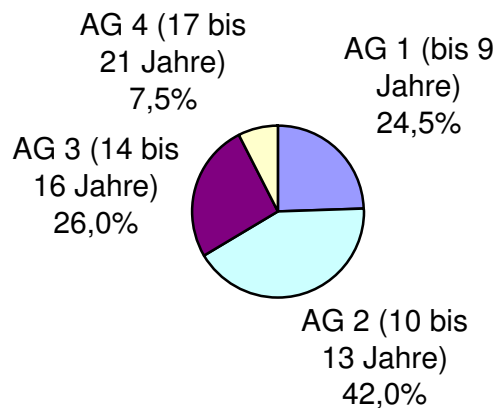
54. Europäischer Wettbewerb 2007

Relative Beteiligung in den Ländern



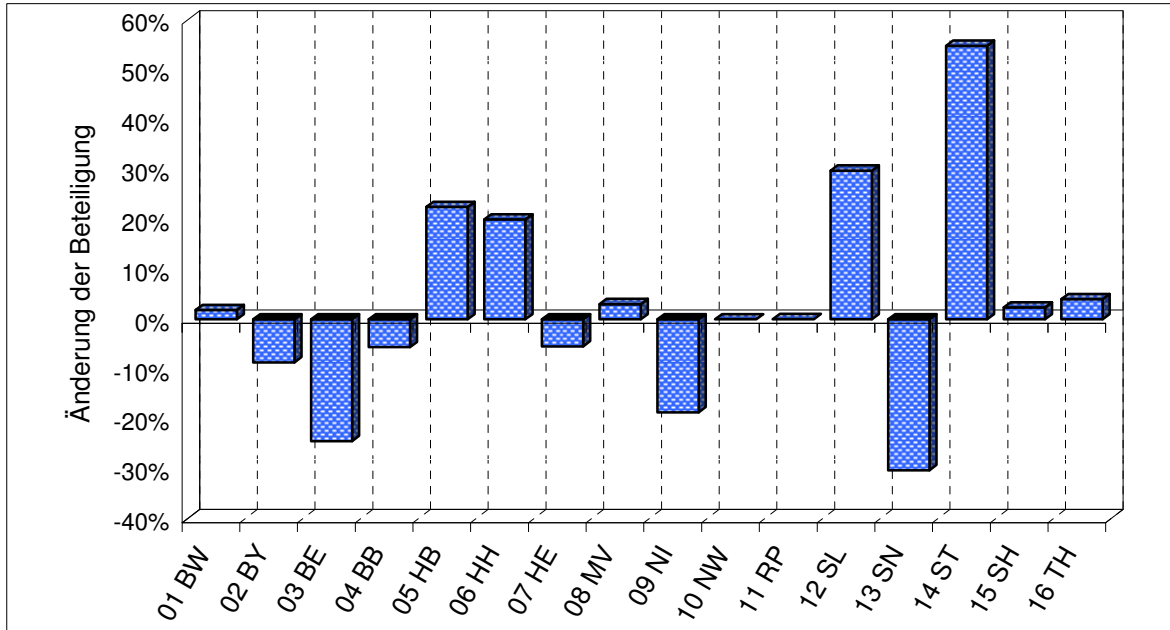
54. Europäischer Wettbewerb 2007

Beteiligung nach Altersgruppen (AG)



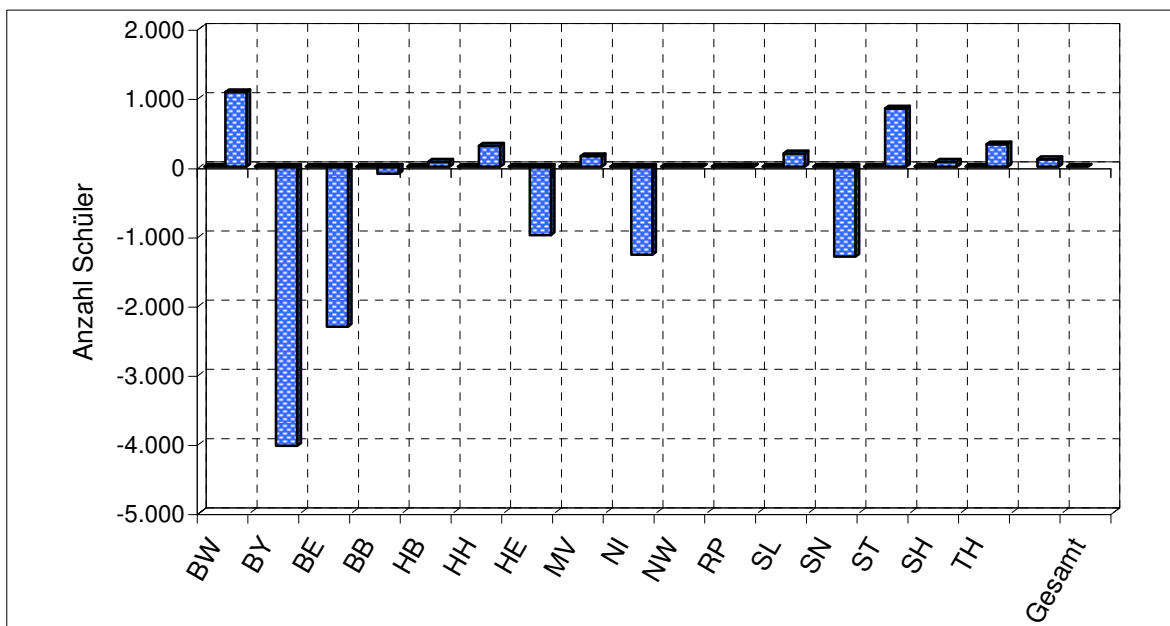
54. Europäischer Wettbewerb 2007

Teilnahme Schüler - Differenz zum Vorjahr in Prozent



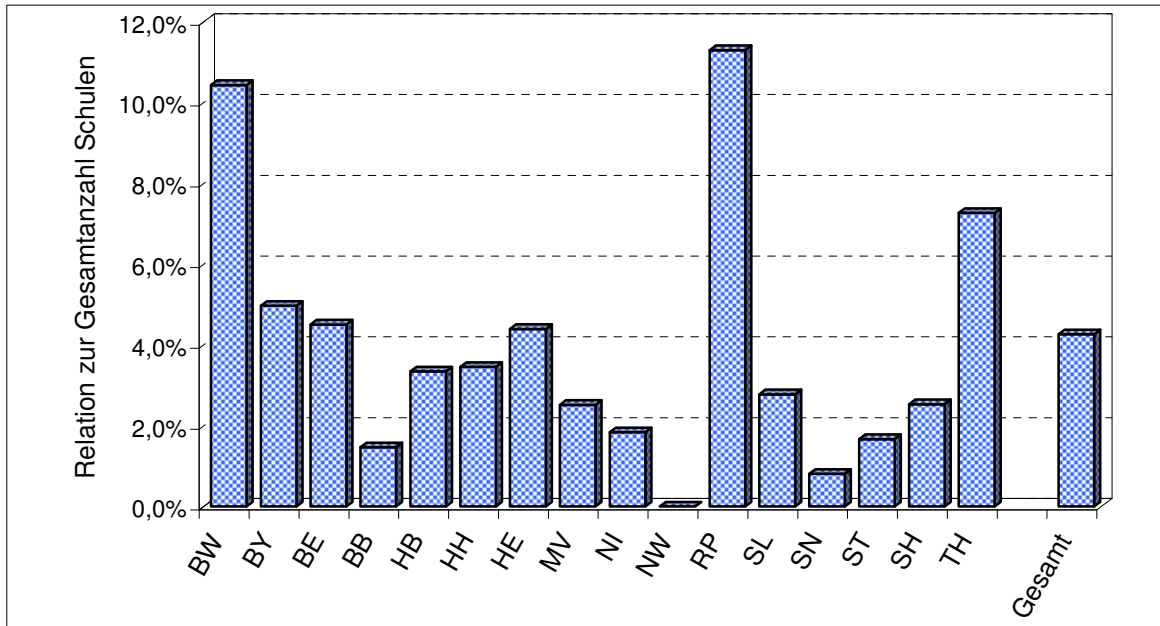
54. Europäischer Wettbewerb 2007

Teilnahme Schüler - Differenz zum Vorjahr



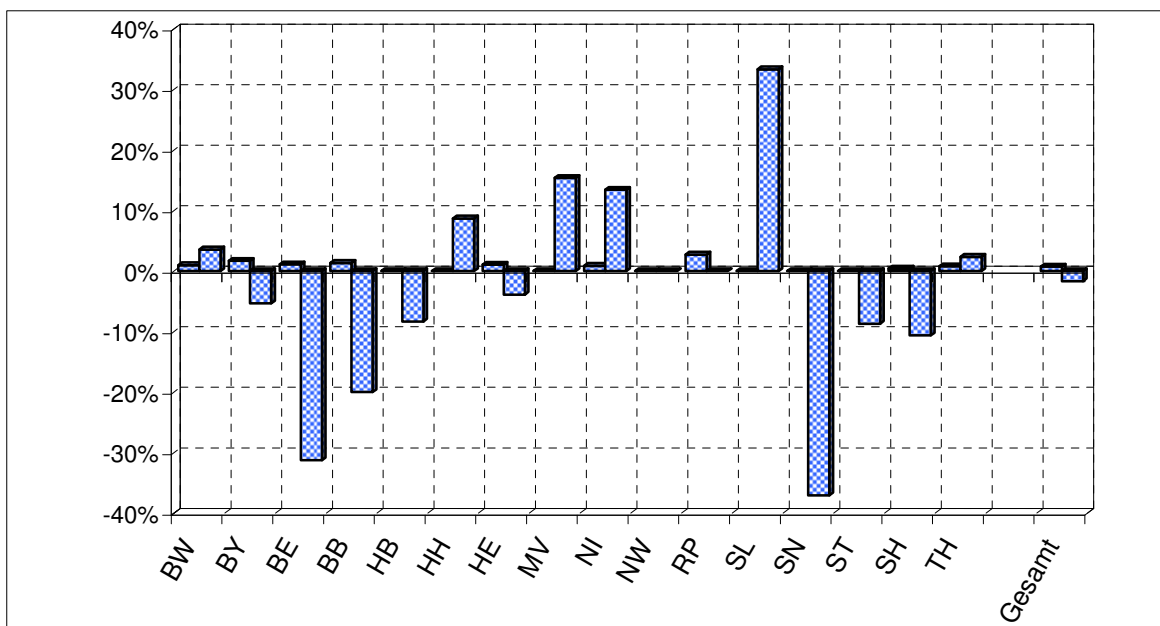
54. Europäischer Wettbewerb 2007

Schulen - Relative Beteiligung



54. Europäischer Wettbewerb 2007

Teilnahme Schulen - Differenz zum Vorjahr in Prozent



847 Preise plus 14 Zusatz-Auszeichnungen

Preis	Anzahl
Auszeichnung "Beste Arbeit des Themas" 10-Euro-Münze "50 Jahre Römische Verträge"	14
Europäische Jugendbegegnung Vižňov–Meziměstí/Tschechien, 16.08.2007-23.08.2007	4
Europäische Jugendbegegnung Piran/Slovenien, Anfang Juli 2007	4
Europäische Jugendbegegnung Otzenhausen, 19.08.2007-25.08.2007	4
Europäische Jugendbegegnung Zypern, Ende Juli 2007	4
Europäische Jugendbegegnung Altenmarkt/Österreich, 04.08.2007-10.08.2007	4
Europäische Jugendbegegnung Bratislava-Svätý Jur/Slowakei, 30.07.2007-07.08.2007	4
Europäische Jugendbegegnung Bad Marienberg, 01.07.2007-07.07.2007	4
Seminar Friedrich-Ebert-Stiftung Straßburg, 03.09.-07.09.2007	10
Seminar Europäische Akademie Otzenhausen "Toleranz in Europa - eine Zeitreise", 03.12.2007-08.12.2007	2
Seminar Europäische Akademie Otzenhausen "Was uns verbindet: Europäische Werte", 15.12.2007-20.12.2007	2
Preis des Bundestagspräsidenten 4 Tage Berlin, 13.11.2007-16.11.2007	25
Preis des Bundestagspräsidenten 4 Tage Berlin, 27.11.2007-30.11.2007	25
Preis der Bundeskanzlerin 3 Tage Berlin, 12.06.2007-14.06.2007	30
Preis des KMK-Präsidenten Geldpreis 235 € + "Das europäische Geschichtsbuch"	8
Preis des KMK-Präsidenten Geldpreis 115 € + Buch "Erich Kästner erzählt"	6
Gutschein über 150 € (Künstlerbedarf Gerstäcker-Verlag)	10
Gutschein über 125 € (Künstlerbedarf Gerstäcker-Verlag)	20
Brockhaus Multimedial Premium DVD	20
Digitalkamera (Canon A430/460)	40
Armbanduhr "Europäischer Wettbewerb"	2
Preis des Bundestagspräsidenten Katalog "Wege, Irrwege, Umwege" + DVD "Der Deutsche Bundestag und seine Präsidenten"	50
Preis der Bundeskanzlerin CD Bundesjugendjazzorchester, signiert	15
Preis der Bundeskanzlerin Buch, signiert	30
Preis der Bundeskanzlerin Drehkugelschreiber, signiert	10
Preis des Bundesratspräsidenten Bildband, signiert	10
MP3-Spieler (Teac)	130
Duden Schülerlexikon	150
Buch Christine Schulz-Reiss "Wer war das?"	70
Buch "Die Kinder-Uni II"	2
Spiel "Zug um Zug Europa"	75
Spiel "E-Memo Europa"	75
Buch "Der Mann mit der Zwitschermaschine"	1
Spiel "Europa-Tour"	1

Europa in der Schule – 54. Europäischer Wettbewerb 2007

SPENDER (Stand: 2. Mai 2007)

Förderer des Europäischen Wettbewerbs in der Bundesrepublik Deutschland

Bundesministerium für Bildung und Forschung
Auswärtiges Amt
Ständige Konferenz der Kultusminister der Länder
Die Kultusbehörden der Länder

Repräsentanten des Bundes und der Länder

Der Präsident des Deutschen Bundestages
Der Präsident des Bundesrates
Die Bundeskanzlerin der Bundesrepublik Deutschland
Der Präsident der Kultusministerkonferenz
Der Bevollmächtigte des Landes Rheinland-Pfalz beim Bund und für Europa

Einladungen zu Europäischen Jugendbegegnungen von *Europa in der Schule*

Deutschland: Bad Marienberg, Otzenhausen	Slowenien: Piran
Österreich: Altenmarkt	Tschechien: Vižňov–Meziměstí
Slowakei: Bratislava	Zypern: Limassol

Einladungen zu Seminaren

Europäische Akademie Otzenhausen
Friedrich-Ebert-Stiftung

Wirtschaftsunternehmen, Institutionen und Organisationen

Bibliographisches Institut & F.A. Brockhaus AG
Deutscher Philologenverband
Hewlett Packard AG
Johannes Gerstäcker Verlag GmbH

Mitglieder des Europäischen Parlaments

Angelika Beer MdEP	Erika Mann MdEP
Hans Udo Bullmann MdEP	Willi Piecyk MdEP
Dr. Wolfgang Klinz MdEP	Mechthild Rothe MdEP
Jo Leinen MdEP	Barbara Weiler MdEP

**Wir danken allen Spendern für ihre großzügige Unterstützung des
*Europäischen Wettbewerbs!***