

Europa in der Schule - 55. Europäischer Wettbewerb 2008
Entwicklung der Gesamtbeteiligung (lt. Landesstatistiken)

Stand: 05.03.2008

Druck: 05.11.2008

Land	1995	1996	1997	1998	1999	2000	2001	2002	2003	2004	2005	2006	2007	2008	R %	Diff. Vor- jahr (%)
01 BW Baden-Württemberg	36.942	36.270	41.122	46.122	42.107	48.660	59.922	56.418	60.512	69.209	61.953	57.915	58.992	60.539	4,67%	2,6%
02 BY Bayern	39.433	40.978	45.626	43.206	38.436	42.286	52.108	42.700	44.626	53.090	46.654	46.792	42.756	54.839	3,74%	28,3%
03 BE Berlin	13.814	13.075	15.323	18.965	20.234	18.068	20.371	17.723	17.038	14.439	12.737	9.469	7.157	4.270	1,26%	-40,3%
04 BB Brandenburg	3.420	3.698	3.795	1.105	1.525	2.306	2.332	1.849	1.993	3.108	1.916	1.827	1.725	1.493	0,64%	-13,4%
05 HB Bremen	149	157	106	514	336	290	574	369	299	439	244	311	381	300	0,41%	-21,3%
06 HH Hamburg	383	670	741	454	869	982	1.468	1.168	1.576	1.108	1.368	1.514	1.817	1.995	1,13%	9,8%
07 HE Hessen	7.608	10.587	10.724	11.625	11.441	12.997	15.128	16.667	19.597	19.341	17.610	18.174	17.186	16.754	2,42%	-2,5%
08 MV Mecklenburg-Vorpommern	4.398	3.504	4.377	4.784	4.508	5.999	6.556	4.496	5.472	7.797	5.378	5.026	5.178	4.702	3,24%	-9,2%
09 NI Niedersachsen	5.468	5.429	4.390	5.154	4.164	4.399	5.052	4.970	5.673	7.769	8.003	6.820	5.547	5.637	0,58%	1,6%
10 NW Nordrhein-Westfalen	6.281	10.879	11.610	10.858	4.588	7.647	10.128	9.283	6.259	1.475						0,0%
11 RP Rheinland-Pfalz	12.480	11.818	13.284	14.457	13.120	14.427	16.725	16.301	17.552	18.201	16.981	17.717	17.722	20.063	4,16%	13,2%
12 SL Saarland	1.035	530	1.028	1.052	379	887	1.331	785	1.014	1.118	1.440	644	836	973	0,87%	16,4%
13 SN Sachsen	6.094	6.286	6.436	6.167	3.549	5.500	4.354	4.551	4.253	3.428	4.045	4.296	2.996	3.007	0,93%	0,4%
14 ST Sachsen-Anhalt	2.501	2.508	4.081	2.114	1.106	1.858	2.363	1.368	1.858	2.301	1.620	1.534	2.375	1.919	0,95%	-19,2%
15 SH Schleswig-Holstein	2.876	2.926	3.741	4.028	3.155	3.735	4.032	4.197	4.863	4.578	3.982	2.949	3.019	3.278	0,96%	8,6%
16 TH Thüringen	6.990	6.299	9.087	11.861	10.737	11.002	11.425	8.148	10.252	8.784	8.265	8.017	8.341	8.803	4,79%	5,5%
17 SiA Schulen im Ausland	148	267	486	351	326	61	465	113	1	33	33	249	356	292		-18,0%
Gesamt	150.020	155.881	175.957	182.817	160.580	181.104	214.334	191.106	202.838	216.218	192.229	183.254	176.384	188.864	2,02%	7,1%

R% = Relation der Teilnehmer zur Gesamtschülerzahl im Bundesland.

Daten entnommen aus: Statistisches Bundesamt: Bildung und Kultur, Allgemeinbildende Schulen 2006/2007

2008 nahmen Schüler aus 1.844 Schulen teil;

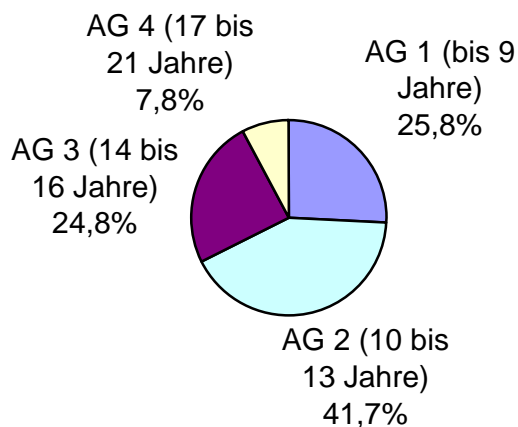
2007: 1.709; 2006: 1.783; 2005: 1.816; 2004: 2.124; 2003: 1.983; 2002: 1.878; 2001: 2.114; 2000: 1.978; 1999: 1.761; 1998: 1.946; 1997: 1.886; 1996: 1.744;

Arbeiten von 3.600 Schülerinnen und Schülern wurden an die Bundesjury weitergeleitet; 900 Bundespreise wurden vergeben.



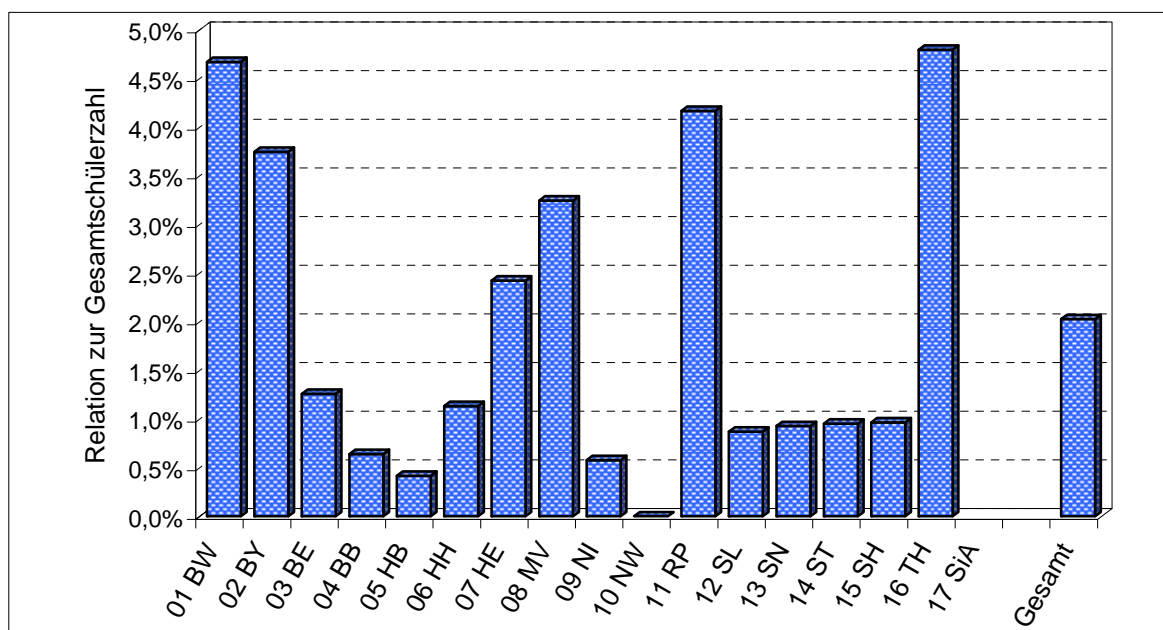
55. Europäischer Wettbewerb 2008

Beteiligung nach Altersgruppen (AG)



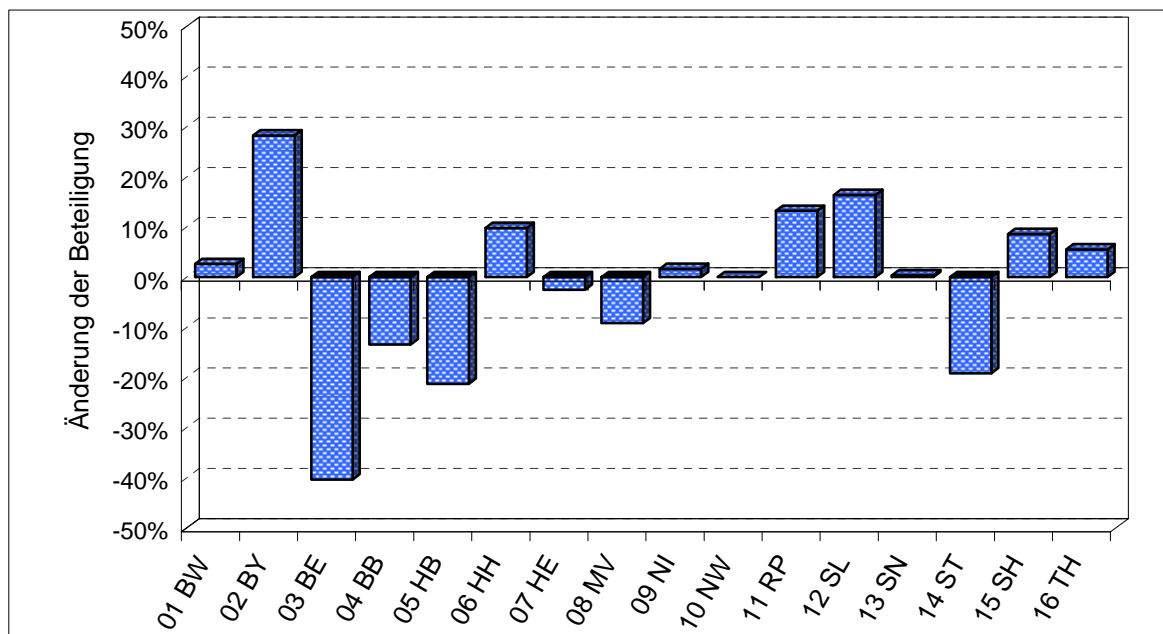
55. Europäischer Wettbewerb 2008

Relative Beteiligung in den Ländern



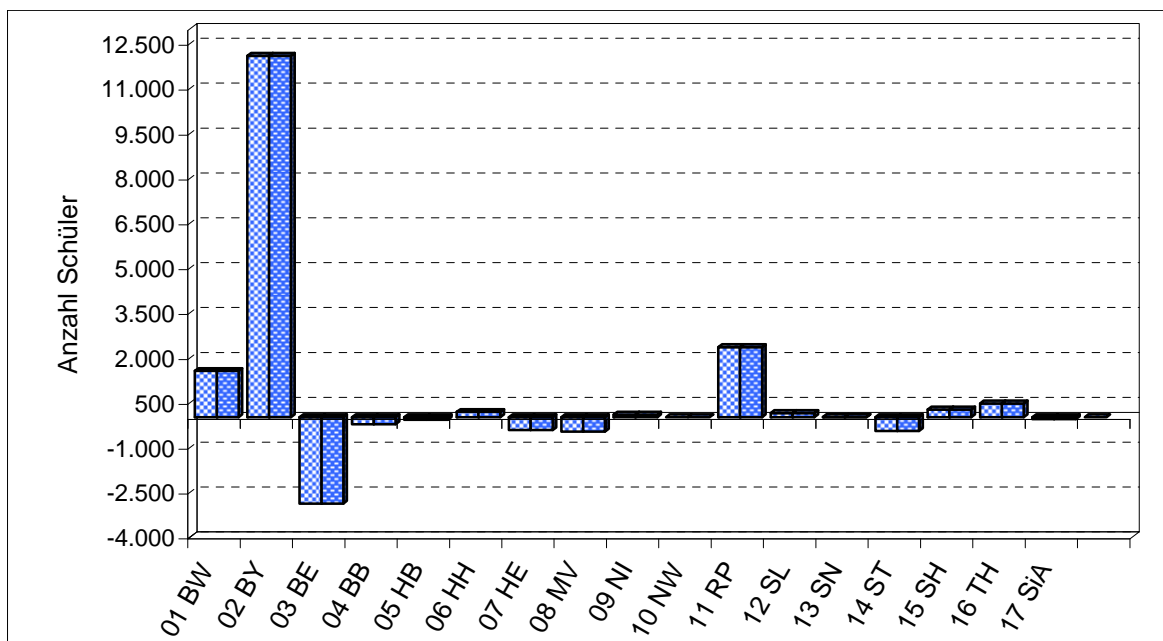
55. Europäischer Wettbewerb 2008

Teilnahme Schüler - Differenz zum Vorjahr in Prozent



55. Europäischer Wettbewerb 2008

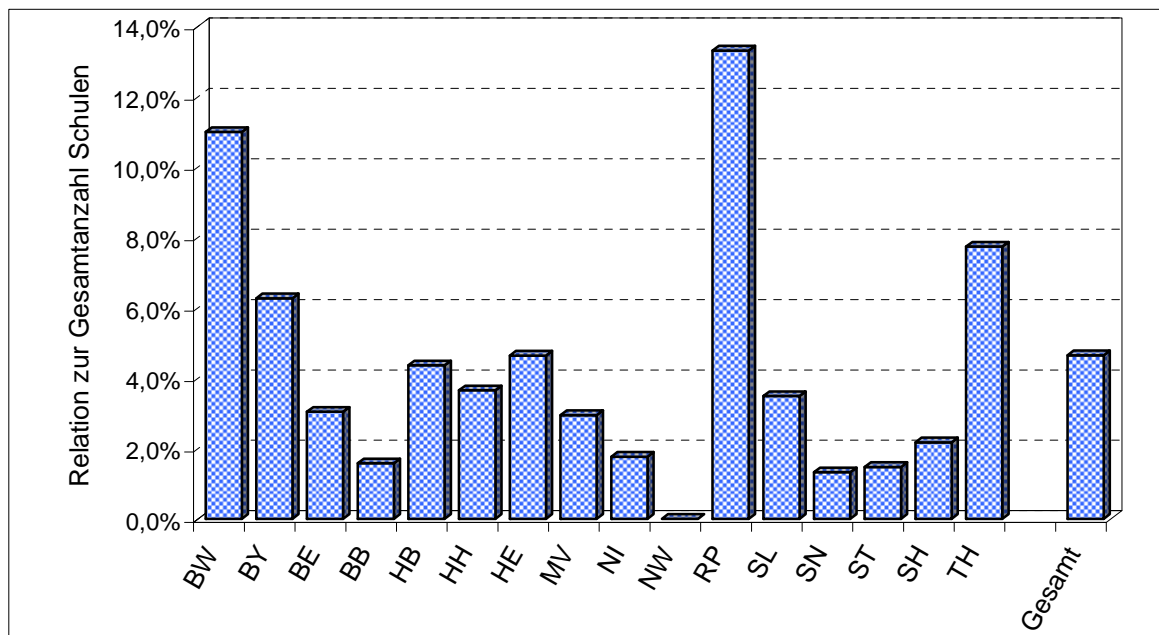
Teilnahme Schüler - Differenz zum Vorjahr





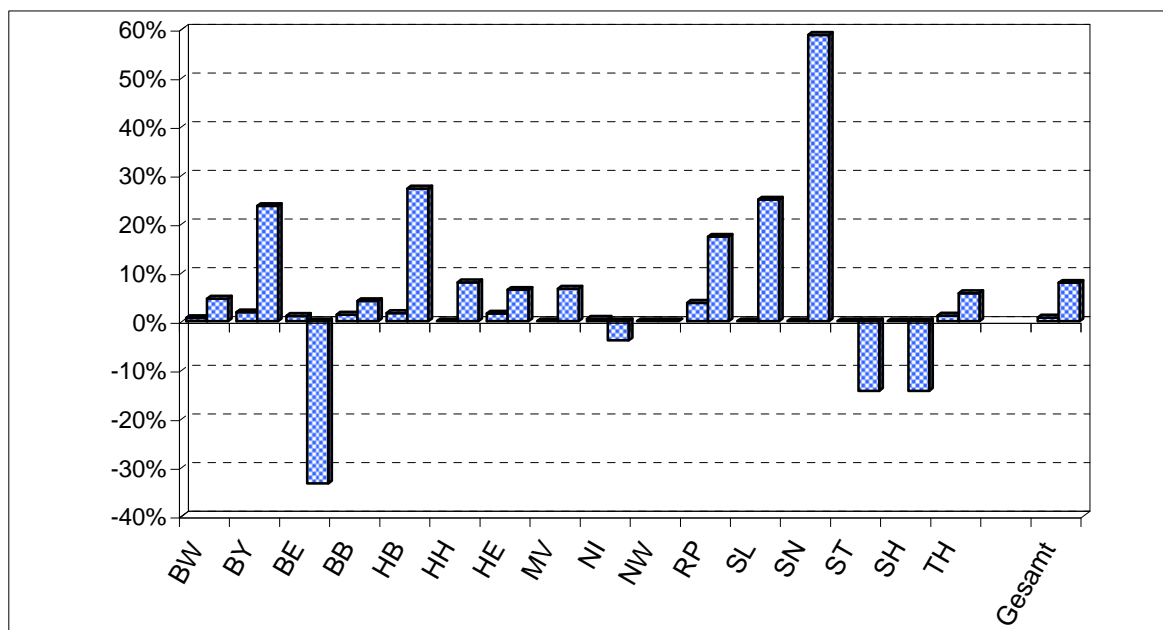
55. Europäischer Wettbewerb 2008

Schulen - Relative Beteiligung



55. Europäischer Wettbewerb 2008

Teilnahme Schulen - Differenz zum Vorjahr in Prozent



	BW(01)	BY(02)	BE(03)	BB(04)	HB(05)	HH(06)	HE(07)	MV(08)	NI(09)	RP(11)	SL(12)	SN(13)	ST(14)	SH(15)	TH(16)	SiA(17)	Gesamt 2008	
Summe 2008	60.539	54.839	4.270	1.493	300	1.995	16.754	4.702	5.637	20.063	973	3.007	1.919	3.278	8.803	292	188.864	100%
% Land/Bund	32,1%	29,0%	2,3%	0,8%	0,2%	1,1%	8,9%	2,5%	3,0%	10,6%	0,5%	1,6%	1,0%	1,7%	4,7%	0,2%	100,0%	
Eingang Landesjury	21.232	12.930	895	516	218	740	3.961	934	1.214	2.984	244	477	400	1.339	1.660	130	49.874	
% Beteiligung	35,1%	23,6%	21,0%	34,6%	72,7%	37,1%	23,6%	19,9%	21,5%	14,9%	25,1%	15,9%	20,8%	40,8%	18,9%	44,5%	26,4%	
Eingang Bundesjury	915	917	126	45	25	47	366	172	112	360	23	82	73	34	173	130	3.600	
% Landesjury	4,3%	7,1%	14,1%	8,7%	11,5%	6,4%	9,2%	18,4%	9,2%	12,1%	9,4%	17,2%	18,3%	2,5%	10,4%	100,0%	7,2%	
% Beteiligung	1,5%	1,7%	3,0%	3,0%	8,3%	2,4%	2,2%	3,7%	2,0%	1,8%	2,4%	2,7%	3,8%	1,0%	2,0%	44,5%	1,9%	
Gesamt Bildnerisch	59.433	52.763	4.066	1.337	267	1.878	14.248	4.702	4.536	19.089	897	2.985	1.741	3.229	8.252	218	179.641	95,1%
Eingang Landesjury	20.646	11.988	809	468	197	674	3.375	934	940	2.890	210	455	361	1.313	1.558	95	46.913	
% Beteiligung	34,7%	22,7%	19,9%	35,0%	73,8%	35,9%	23,7%	19,9%	20,7%	15,1%	23,4%	15,2%	20,7%	40,7%	18,9%	43,6%	26,1%	
Eingang Bundesjury	801	777	110	36	21	37	261	172	79	327	17	81	64	29	151	95	3.058	84,9%
% Landesjury	3,9%	6,5%	13,6%	7,7%	10,7%	5,5%	7,7%	18,4%	8,4%	11,3%	8,1%	17,8%	17,7%	2,2%	9,7%	100,0%	6,5%	
% Beteiligung	1,3%	1,5%	2,7%	2,7%	7,9%	2,0%	1,8%	3,7%	1,7%	1,7%	1,9%	2,7%	3,7%	0,9%	1,8%	43,6%	1,7%	
Gesamt Schriftlich	1.106	2.076	204	156	33	117	2.506	0	1.101	974	76	22	178	49	551	74	9.223	4,9%
Eingang Landesjury	586	942	86	48	21	66	586	0	274	94	34	22	39	26	102	35	2.961	
% Beteiligung	53,0%	45,4%	42,2%	30,8%	63,6%	56,4%	23,4%		24,9%	9,7%	44,7%	100,0%	21,9%	53,1%	18,5%	47,3%	32,1%	
Eingang Bundesjury	114	140	16	9	4	10	105	0	33	33	6	1	9	5	22	35	542	15,1%
% Landesjury	19,5%	14,9%	18,6%	18,8%	19,0%	15,2%	17,9%		12,0%	35,1%	17,6%	4,5%	23,1%	19,2%	21,6%	100,0%	18,3%	
% Beteiligung	10,3%	6,7%	7,8%	5,8%	12,1%	8,5%	4,2%		3,0%	3,4%	7,9%	4,5%	5,1%	10,2%	4,0%	47,3%	5,9%	
Gesamt Altersgruppe 1	24.495	3.880	1.435	573	147	594	4.037	1.290	1.414	6.868	26	890	26	453	2.506	56	48.690	25,8%
Eingang Landesjury	9.888	1.417	296	177	96	196	1.077	279	299	1.063	3	156	15	171	611	31	15.775	
% Beteiligung	40,4%	36,5%	20,6%	30,9%	65,3%	33,0%	26,7%	21,6%	21,1%	15,5%	11,5%	17,5%	57,7%	37,7%	24,4%	55,4%	32,4%	
Eingang Bundesjury	270	70	28	16	5	12	55	20	26	89	0	14	0	2	40	31	678	18,8%
% Landesjury	2,7%	4,9%	9,5%	9,0%	5,2%	6,1%	5,1%	7,2%	8,7%	8,4%	0,0%	9,0%	0,0%	1,2%	6,5%	100,0%	4,3%	
% Beteiligung	1,1%	1,8%	2,0%	2,8%	3,4%	2,0%	1,4%	1,6%	1,8%	1,3%	0,0%	1,6%	0,0%	0,4%	1,6%	55,4%	1,4%	
Gesamt Altersgruppe 2	22.545	28.104	1.544	609	61	973	6.862	1.612	2.083	7.045	612	755	789	1.671	3.397	95	78.757	41,7%
Eingang Landesjury	7.096	6.243	322	233	52	390	1.648	264	420	984	143	117	176	811	600	45	19.544	
% Beteiligung	31,5%	22,2%	20,9%	38,3%	85,2%	40,1%	24,0%	16,4%	20,2%	14,0%	23,4%	15,5%	22,3%	48,5%	17,7%	47,4%	24,8%	
Eingang Bundesjury	327	375	41	12	6	16	104	31	30	106	11	26	19	19	52	45	1.220	33,9%
% Landesjury	4,6%	6,0%	12,7%	5,2%	11,5%	4,1%	6,3%	11,7%	7,1%	10,8%	7,7%	22,2%	10,8%	2,3%	8,7%	100,0%	6,2%	
% Beteiligung	1,5%	1,3%	2,7%	2,0%	9,8%	1,6%	1,5%	1,9%	1,4%	1,5%	1,8%	3,4%	2,4%	1,1%	1,5%	47,4%	1,5%	
Gesamt Altersgruppe 3	11.989	17.119	698	107	64	342	4.267	1.208	1.532	4.830	273	877	494	739	2.164	66	46.769	24,8%
Eingang Landesjury	3.610	3.730	137	48	46	141	892	242	388	692	86	126	107	281	278	27	10.831	
% Beteiligung	30,1%	21,8%	19,6%	44,9%	71,9%	41,2%	20,9%	20,0%	25,3%	14,3%	31,5%	14,4%	21,7%	38,0%	12,8%	40,9%	23,2%	
Eingang Bundesjury	243	236	25	8	9	13	132	62	39	122	5	17	12	8	44	27	1.002	27,8%
% Landesjury	6,7%	6,3%	18,2%	16,7%	19,6%	9,2%	14,8%	25,6%	10,1%	17,6%	5,8%	13,5%	11,2%	2,8%	15,8%	100,0%	9,3%	
% Beteiligung	2,0%	1,4%	3,6%	7,5%	14,1%	3,8%	3,1%	5,1%	2,5%	2,5%	1,8%	1,9%	2,4%	1,1%	2,0%	40,9%	2,1%	
Gesamt Altersgruppe 4	1.510	5.736	593	204	28	86	1.588	592	608	1.320	62	485	610	415	736	75	14.648	7,8%
Eingang Landesjury	638	1.540	140	58	24	13	344	149	107	245	12	78	102	76	171	27	3.724	
% Beteiligung	42,3%	26,8%	23,6%	28,4%	85,7%	15,1%	21,7%	25,2%	17,6%	18,6%	19,4%	16,1%	16,7%	18,3%	23,2%	36,0%	25,4%	
Eingang Bundesjury	75	236	32	9	5	6	75	59	17	43	7	25	42	5	37	27	700	19,4%
% Landesjury	11,8%	15,3%	22,9%	15,5%	20,8%	46,2%	21,8%	39,6%	15,9%	17,6%	58,3%	32,1%	41,2%	6,6%	21,6%	100,0%	18,8%	
% Beteiligung	5,0%	4,1%	5,4%	4,4%	17,9%	7,0%	4,7%	10,0%	2,8%	3,3%	11,3%	5,2%	6,9%	1,2%	5,0%	36,0%	4,8%	

	BW(01)	BY(02)	BE(03)	BB(04)	HB(05)	HH(06)	HE(07)	MV(08)	NI(09)	RP(11)	SL(12)	SN(13)	ST(14)	SH(15)	TH(16)	SiA(17)	Gesamt 2008	
Summe AG 1 Bildnerisch	24.495	3.880	1.435	573	147	594	4.037	1.290	1.414	6.868	26	890	26	453	2.506	56	48.690	100,0%
Eingang Landesjury	9.888	1.417	296	177	96	196	1.077	279	299	1.063	3	156	15	171	611	31	15.775	
% Beteiligung	40,4%	36,5%	20,6%	30,9%	65,3%	33,0%	26,7%	21,6%	21,1%	15,5%	11,5%	17,5%	57,7%	37,7%	24,4%	55,4%		32,4%
Eingang Bundesjury	270	70	28	16	5	12	55	20	26	89	0	14	0	2	40	31	678	
% Landesjury	2,7%	4,9%	9,5%	9,0%	5,2%	6,1%	5,1%	7,2%	8,7%	8,4%	0,0%	9,0%	0,0%	1,2%	6,5%	100,0%		4,3%
% Beteiligung	1,1%	1,8%	2,0%	2,8%	3,4%	2,0%	1,4%	1,6%	1,8%	1,3%	0,0%	1,6%	0,0%	0,4%	1,6%	55,4%		1,4%
Summe AG 2 Bildnerisch	21.934	26.931	1.399	502	60	882	5.857	1.612	1.660	6.742	557	754	611	1.644	3.167	81	74.393	94,5%
Eingang Landesjury	6.759	5.846	265	197	51	339	1.390	264	325	942	125	116	137	806	547	32	18.141	
% Beteiligung	30,8%	21,7%	18,9%	39,2%	85,0%	38,4%	23,7%	16,4%	19,6%	14,0%	22,4%	15,4%	22,4%	49,0%	17,3%	39,5%		24,4%
Eingang Bundesjury	271	311	32	8	6	10	74	31	21	100	6	25	10	17	40	32	994	
% Landesjury	4,0%	5,3%	12,1%	4,1%	11,8%	2,9%	5,3%	11,7%	6,5%	10,6%	4,8%	21,6%	7,3%	2,1%	7,3%	100,0%		5,5%
% Beteiligung	1,2%	1,2%	2,3%	1,6%	10,0%	1,1%	1,3%	1,9%	1,3%	1,5%	1,1%	3,3%	1,6%	1,0%	1,3%	39,5%		1,3%
Summe AG 3 Bildnerisch	11.563	16.572	694	58	34	317	3.245	1.208	996	4.611	252	861	494	738	1.993	49	43.685	93,4%
Eingang Landesjury	3.403	3.412	133	36	28	127	652	242	258	667	70	110	107	280	248	18	9.791	
% Beteiligung	29,4%	20,6%	19,2%	62,1%	82,4%	40,1%	20,1%	20,0%	25,9%	14,5%	27,8%	12,8%	21,7%	37,9%	12,4%	36,7%		22,4%
Eingang Bundesjury	206	219	23	3	5	10	81	62	22	107	4	17	12	7	41	18	837	
% Landesjury	6,1%	6,4%	17,3%	8,3%	17,9%	7,9%	12,4%	25,6%	8,5%	16,0%	5,7%	15,5%	11,2%	2,5%	16,5%	100,0%		8,5%
% Beteiligung	1,8%	1,3%	3,3%	5,2%	14,7%	3,2%	2,5%	5,1%	2,2%	2,3%	1,6%	2,0%	2,4%	0,9%	2,1%	36,7%		1,9%
Summe AG 4 Bildnerisch	1.441	5.380	538	204	26	85	1.109	592	466	868	62	480	610	394	586	32	12.873	87,9%
Eingang Landesjury	596	1.313	115	58	22	12	256	149	58	218	12	73	102	56	152	14	3.206	
% Beteiligung	41,4%	24,4%	21,4%	28,4%	84,6%	14,1%	23,1%	25,2%	12,4%	25,1%	19,4%	15,2%	16,7%	14,2%	25,9%	43,8%		24,9%
Eingang Bundesjury	54	177	27	9	5	5	51	59	10	31	7	25	42	3	30	14	549	
% Landesjury	9,1%	13,5%	23,5%	15,5%	22,7%	41,7%	19,9%	39,6%	17,2%	14,2%	58,3%	34,2%	41,2%	5,4%	19,7%	100,0%		17,1%
% Beteiligung	3,7%	3,3%	5,0%	4,4%	19,2%	5,9%	4,6%	10,0%	2,1%	3,6%	11,3%	5,2%	6,9%	0,8%	5,1%	43,8%		4,3%
Summe AG 2 Schriftlich	611	1.173	145	107	1	91	1.005	0	423	303	55	1	178	27	230	14	4.364	5,5%
Eingang Landesjury	337	397	57	36	1	51	258	0	95	42	18	1	39	5	53	13	1.403	
% Beteiligung	55,2%	33,8%	39,3%	33,6%	100,0%	56,0%	25,7%		22,5%	13,9%	32,7%	100,0%	21,9%	18,5%	23,0%	92,9%		32,1%
Eingang Bundesjury	56	64	9	4	0	6	30	0	9	6	5	1	9	2	12	13	226	
% Landesjury	16,6%	16,1%	15,8%	11,1%	0,0%	11,8%	11,6%		9,5%	14,3%	27,8%	100,0%	23,1%	40,0%	22,6%	100,0%		16,1%
% Beteiligung	9,2%	5,5%	6,2%	3,7%	0,0%	6,6%	3,0%		2,1%	2,0%	9,1%	100,0%	5,1%	7,4%	5,2%	92,9%		5,2%
Summe AG 3 Schriftlich	426	547	4	49	30	25	1.022	0	536	219	21	16	0	1	171	17	3.084	6,6%
Eingang Landesjury	207	318	4	12	18	14	240	0	130	25	16	16	0	1	30	9	1.040	
% Beteiligung	48,6%	58,1%	100,0%	24,5%	60,0%	56,0%	23,5%		24,3%	11,4%	76,2%	100,0%		100,0%	17,5%	52,9%		33,7%
Eingang Bundesjury	37	17	2	5	4	3	51	0	17	15	1	0	0	1	3	9	165	
% Landesjury	17,9%	5,3%	50,0%	41,7%	22,2%	21,4%	21,3%		13,1%	60,0%	6,3%	0,0%		100,0%	10,0%	100,0%		15,9%
% Beteiligung	8,7%	3,1%	50,0%	10,2%	13,3%	12,0%	5,0%		3,2%	6,8%	4,8%	0,0%		100,0%	1,8%	52,9%		5,4%
Summe AG 4 Schriftlich	69	356	55	0	2	1	479	0	142	452	0	5	0	21	150	43	1.775	12,1%
Eingang Landesjury	42	227	25	0	2	1	88	0	49	27	0	5	0	20	19	13	518	
% Beteiligung	60,9%	63,8%	45,5%		100,0%	100,0%	18,4%		34,5%	6,0%		100,0%		95,2%	12,7%	30,2%		29,2%
Eingang Bundesjury	21	59	5	0	0	1	24	0	7	12	0	0	0	2	7	13	151	
% Landesjury	50,0%	26,0%	20,0%		0,0%	100,0%	27,3%		14,3%	44,4%		0,0%		10,0%	36,8%	100,0%		29,2%
% Beteiligung	30,4%	16,6%	9,1%		0,0%	100,0%	5,0%		4,9%	2,7%		0,0%		9,5%	4,7%	30,2%		8,5%



Europa in der Schule - 55. Europäischer Wettbewerb 2008
900 Preise plus 14 Zusatz-Auszeichnungen

Preis	Anzahl
Auszeichnung 'Beste Arbeit des Themas' Armbanduhr "Europe at School"	14
Europäische Jugendbegegnung Altenmarkt (Österreich), 02.08.2008-08.08.2008	4
Europäische Jugendbegegnung Otzenhausen, 17.08.2008-24.08.2008	5
Europäische Jugendbegegnung Limassol (Zypern), Ende Juli 2008	4
Europäische Jugendbegegnung Nachod (Tschechien), 16.08.2008-23.08.2008	4
Europäische Jugendbegegnung Kranjska Gora (Slowenien), 23.06.2008-30.06.2008	4
Europäische Jugendbegegnung Bad Marienberg, 29.06.2008-05.07.2008	5
Seminar Friedrich-Ebert-Stiftung Straßburg, 07.07.2008-11.07.2008	10
Seminar Europäische Akademie Otzenhausen	2
Preis des Bundestagspräsidenten 4 Tage Berlin, 23.09.2008-26.09.2008	25
Preis des Bundestagspräsidenten 4 Tage Berlin, 14.10.2008-17.10.2008	25
Preis der Bundeskanzlerin 3 Tage Berlin, 04.06.2008-06.06.2008	30
Sonderpreis der KMK-Präsidentin Geldpreis 235 € + Buch "Hier stehe ich, ich kann nicht anders"	8
Sonderpreis der KMK-Präsidentin Geldpreis 115 € + Buch "Erich Kästner erzählt"	6
Gutschein über 150 € (Künstlerbedarf Gerstäcker-Verlag)	10
Gutschein über 125 € (Künstlerbedarf Gerstäcker-Verlag)	20
Digitalkamera Canon A560 + 1GB-Karte, Akkus, Ladegerät	40
Digitalkamera Hewlett-Packard	1
Luxus-MP3-Spieler Samsung YP-K3JZB	40
Preis des Bundestagspräsidenten Katalog "Wege, Irrwege, Umwege" + DVD "Der Deutsche Bundestag und seine Präsidenten"	50
Preis der Bundeskanzlerin CD Bundesjugendjazzorchester, signiert	15
Preis der Bundeskanzlerin Buch, signiert	30
Preis der Bundeskanzlerin Drehkugelschreiber, signiert	10
Preis des Bundesratspräsidenten Bildband, signiert	10
MP3-Spieler Teac MP114	75
Armbanduhr "Europäischer Wettbewerb"	80
Duden Kunst	100
Duden Schülerlexikon	1
Buch EVP-Fraktion "Unsere Vision von Europa"	3
Buch Kirsten Boie "Alhambra"	65
Buch Wieland Freund "Die unwahrscheinliche Reise des Jonas Nichts"	65
Buch Christine Schulz-Reiss "Wer war das?"	1
Spiel "Zug um Zug Europa"	2
Spiel "Die kleine Hexe"	80
Meyers Länderlexikon	70

Europa in der Schule – 55. Europäischer Wettbewerb 2008

SPENDER (Stand: 14. März 2008)

Förderer des Europäischen Wettbewerbs in der Bundesrepublik Deutschland

Bundesministerium für Bildung und Forschung
Auswärtiges Amt
Ständige Konferenz der Kultusminister der Länder
Die Kultusbehörden der Länder

Repräsentanten des Bundes und der Länder

Der Präsident des Deutschen Bundestages
Der Präsident des Bundesrates
Die Bundeskanzlerin der Bundesrepublik Deutschland
Die Präsidentin der Kultusministerkonferenz
Der Bevollmächtigte des Landes Rheinland-Pfalz beim Bund und für Europa

Einladungen zu Europäischen Jugendbegegnungen von *Europa in der Schule*

Deutschland: Bad Marienberg	Slowenien: Kranjska Gora
Deutschland: Otzenhausen	Tschechien: Nachod
Österreich: Altenmarkt	Zypern: Limassol

Einladungen zu Seminaren

Europäische Akademie Otzenhausen
Friedrich-Ebert-Stiftung

Wirtschaftsunternehmen, Institutionen und Organisationen

Bibliographisches Institut & F.A. Brockhaus AG
dbb beamtenbund und tarifunion
Deutscher Philologenverband
Hewlett Packard AG
Johannes Gerstäcker Verlag GmbH
Sozialverband VdK Deutschland

Mitglieder des Europäischen Parlaments

Daniel Caspary MdEP	Erika Mann MdEP
Georgios Chatzimarkakis MdEP	Mechtild Rothe MdEP
Jo Leinen MdEP	Barbara Weiler MdEP

**Wir danken allen Spendern für ihre großzügige Unterstützung des
*Europäischen Wettbewerbs!***