

Europa in der Schule - 56. Europäischer Wettbewerb 2009
Entwicklung der Gesamtbeteiligung (lt. Landesstatistiken)

Stand: 19.03.2009

Druck: 18.01.2011

Land	1999	2000	2001	2002	2003	2004	2005	2006	2007	2008	2009	R %	Diff.Vj(%)
01 BW Baden-Württemberg	42.107	48.660	59.922	56.418	60.512	69.209	61.953	57.915	58.992	60.539	56.031	4,37%	-7,4%
02 BY Bayern	38.436	42.286	52.108	42.700	44.626	53.090	46.654	46.792	42.756	54.839	45.630	3,14%	-16,8%
03 BE Berlin	20.234	18.068	20.371	17.723	17.038	14.439	12.737	9.469	7.157	4.270	3.250	0,98%	-23,9%
04 BB Brandenburg	1.525	2.306	2.332	1.849	1.993	3.108	1.916	1.827	1.725	1.493	1.388	0,62%	-7,0%
05 HB Bremen	336	290	574	369	299	439	244	311	381	300	315	0,44%	5,0%
06 HH Hamburg	869	982	1.468	1.168	1.576	1.108	1.368	1.514	1.817	1.995	1.952	1,11%	-2,2%
07 HE Hessen	11.441	12.997	15.128	16.667	19.597	19.341	17.610	18.174	17.186	16.754	14.223	2,10%	-15,1%
08 MV Mecklenburg-Vorpommern	4.508	5.999	6.556	4.496	5.472	7.797	5.378	5.026	5.178	4.702	2.781	2,03%	-40,9%
09 NI Niedersachsen	4.164	4.399	5.052	4.970	5.673	7.769	8.003	6.820	5.547	5.637	4.258	0,44%	-24,5%
10 NW Nordrhein-Westfalen	4.588	7.647	10.128	9.283	6.259	1.475							
11 RP Rheinland-Pfalz	13.120	14.427	16.725	16.301	17.552	18.201	16.981	17.717	17.722	20.063	15.159	3,20%	-24,4%
12 SL Saarland	379	887	1.331	785	1.014	1.118	1.440	644	836	973	540	0,50%	-44,5%
13 SN Sachsen	3.549	5.500	4.354	4.551	4.253	3.428	4.045	4.296	2.996	3.007	2.916	0,94%	-3,0%
14 ST Sachsen-Anhalt	1.106	1.858	2.363	1.368	1.858	2.301	1.620	1.534	2.375	1.919	1.778	0,97%	-7,3%
15 SH Schleswig-Holstein	3.155	3.735	4.032	4.197	4.863	4.578	3.982	2.949	3.019	3.278	3.476	1,04%	6,0%
16 TH Thüringen	10.737	11.002	11.425	8.148	10.252	8.784	8.265	8.017	8.341	8.803	7.691	4,36%	-12,6%
17 SiA Schulen im Ausland	326	61	465	113	1	33	33	249	356	292	258		-11,6%
Gesamt	160.580	181.104	214.334	191.106	202.838	216.218	192.229	183.254	176.384	188.864	161.646	1,77%	-14,4%
Gesamt Schulen	1.761	1.978	2.114	1.878	1.983	2.124	1.816	1.783	1.709	1.844	1.618	4,1%	-12,3%

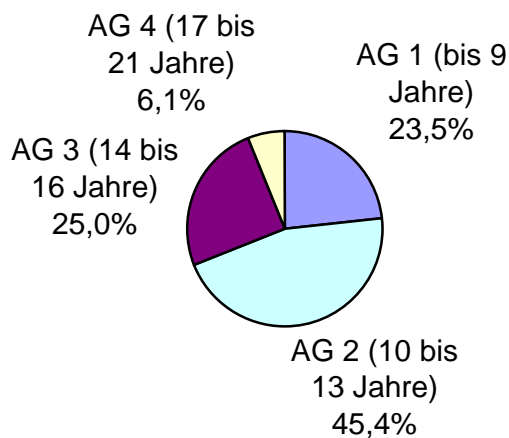
3.035 Arbeiten von 3.115 Schülerinnen und Schülern wurden an die Bundesjury weitergeleitet; 828 Bundespreise wurden vergeben.

R% = Relation der Teilnehmer zur Gesamtschülerzahl im Bundesland.

Daten entnommen aus: Statistisches Bundesamt: Bildung und Kultur, Allgemeinbildende Schulen 2007/08

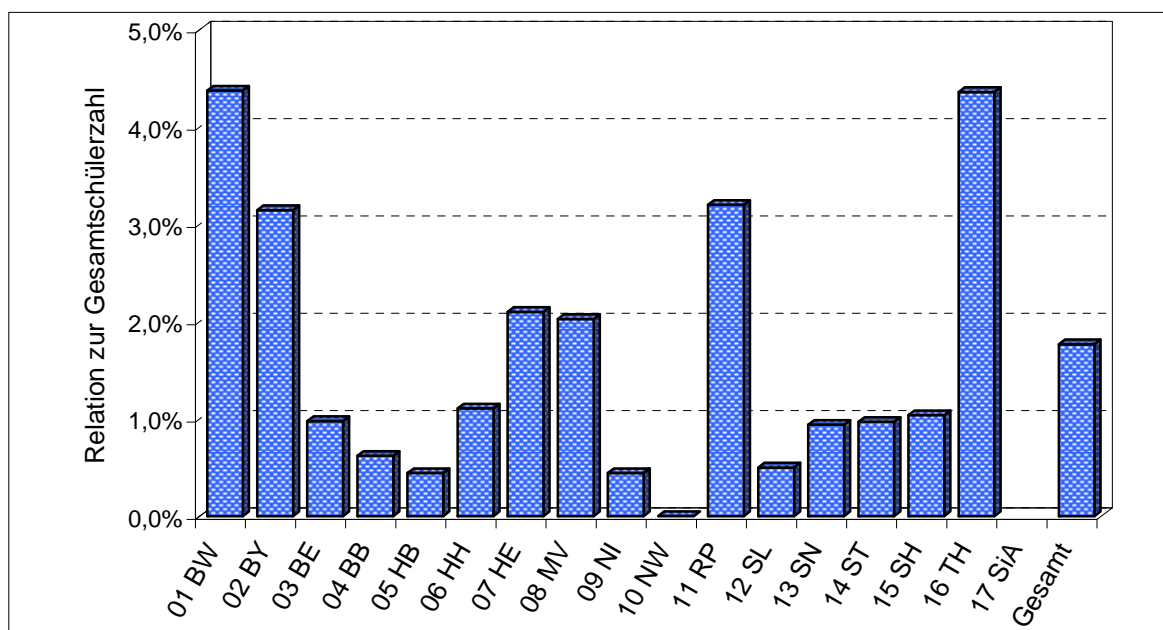
56. Europäischer Wettbewerb 2009

Beteiligung nach Altersgruppen (AG)



56. Europäischer Wettbewerb 2009

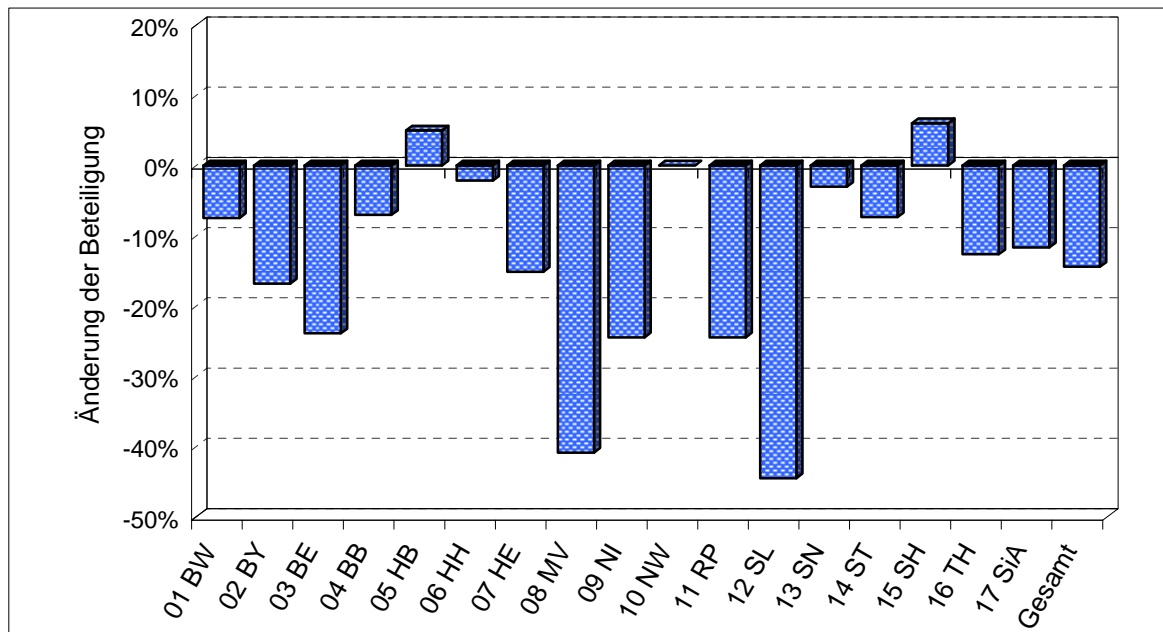
Relative Beteiligung in den Ländern





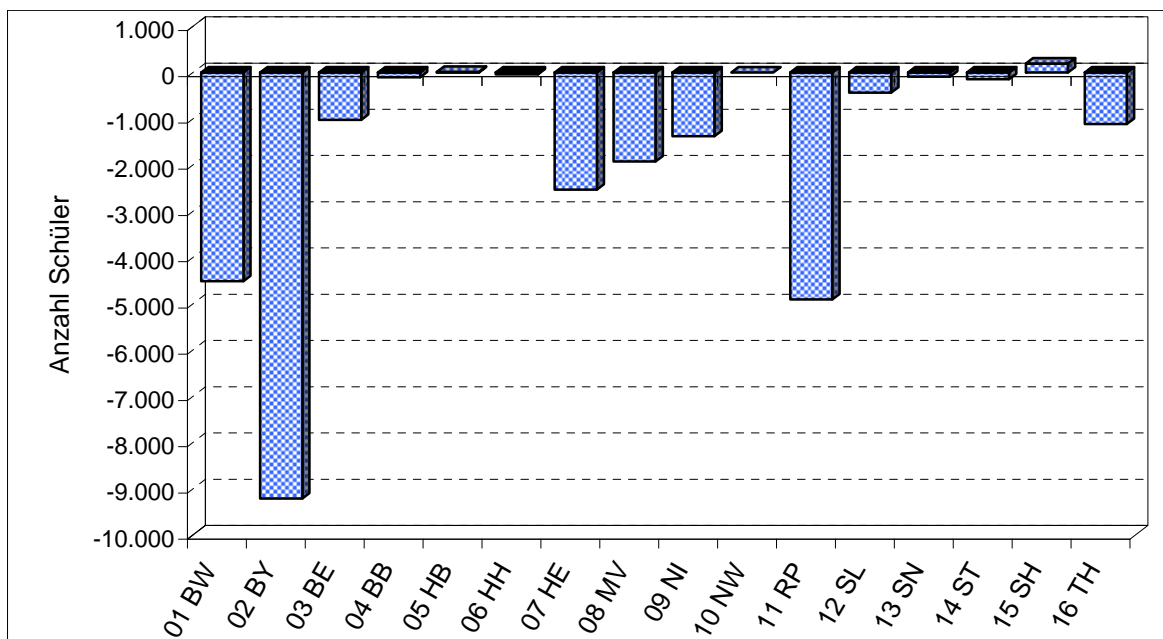
56. Europäischer Wettbewerb 2009

Teilnahme Schüler - Differenz zum Vorjahr in Prozent



56. Europäischer Wettbewerb 2009

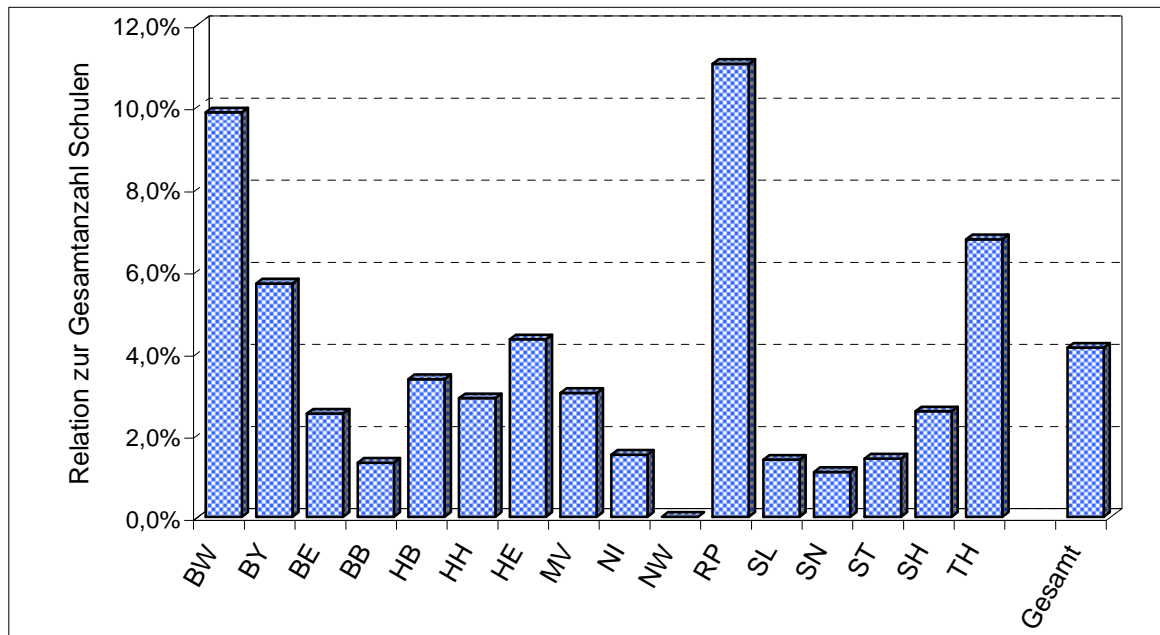
Teilnahme Schüler - Differenz zum Vorjahr





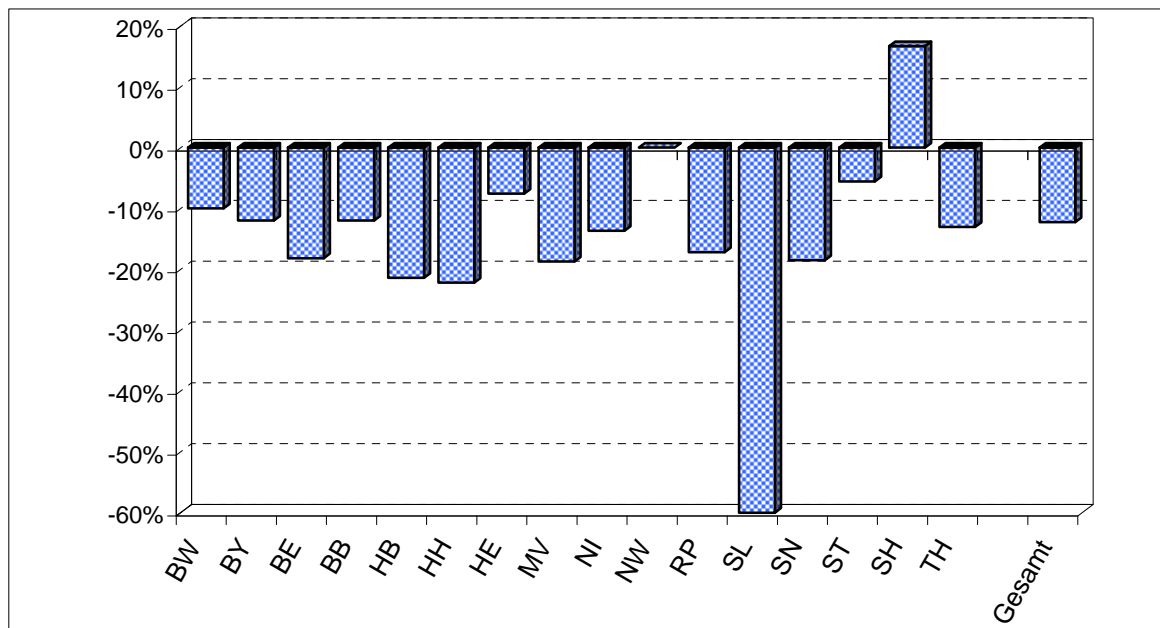
56. Europäischer Wettbewerb 2009

Schulen - Relative Beteiligung



56. Europäischer Wettbewerb 2009

Teilnahme Schulen - Differenz zum Vorjahr in Prozent



Europa in der Schule - 56. Europäischer Wettbewerb 2009

Stand: 19.03.2009

	BW(01)	BY(02)	BE(03)	BB(04)	HB(05)	HH(06)	HE(07)	MV(08)	NI(09)	RP(11)	SL(12)	SN(13)	ST(14)	SH(15)	TH(16)	SiA(17)	Gesamt 2009	
Summe 2009	56.031	45.630	3.250	1.388	315	1.952	14.223	2.781	4.258	15.159	540	2.916	1.778	3.476	7.691	258	161.646	100%
% Land/Bund	34,7%	28,2%	2,0%	0,9%	0,2%	1,2%	8,8%	1,7%	2,6%	9,4%	0,3%	1,8%	1,1%	2,2%	4,8%	0,2%	100,0%	
Eingang Landesjury	21.117	10.797	646	476	156	845	3.723	702	1.083	2.265	149	452	334	1.230	1.705	105	45.785	
% Beteiligung	37,7%	23,7%	19,9%	34,3%	49,5%	43,3%	26,2%	25,2%	25,4%	14,9%	27,6%	15,5%	18,8%	35,4%	22,2%	40,7%	28,3%	
Eingang Bundesjury	777	725	102	46	13	48	364	102	111	302	31	66	71	53	199	105	3.115	
% Landesjury	3,7%	6,7%	15,8%	9,7%	8,3%	5,7%	9,8%	14,5%	10,2%	13,3%	20,8%	14,6%	21,3%	4,3%	11,7%	100,0%	6,8%	
% Beteiligung	1,4%	1,6%	3,1%	3,3%	4,1%	2,5%	2,6%	3,7%	2,6%	2,0%	5,7%	2,3%	4,0%	1,5%	2,6%	40,7%	1,9%	
Gesamt Bildnerisch	54.942	43.326	3.171	1.147	296	1.856	12.297	2.781	3.757	13.934	492	2.902	1.533	3.409	6.973	195	153.011	94,7%
Eingang Landesjury	20.335	10.125	619	424	145	785	3.221	702	951	2.058	132	446	295	1.189	1.464	75	42.966	
% Beteiligung	37,0%	23,4%	19,5%	37,0%	49,0%	42,3%	26,2%	25,2%	25,3%	14,8%	26,8%	15,4%	19,2%	34,9%	21,0%	38,5%	28,1%	
Eingang Bundesjury	714	587	91	35	11	36	237	102	81	240	20	64	52	46	170	75	2.561	82,2%
% Landesjury	3,5%	5,8%	14,7%	8,3%	7,6%	4,6%	7,4%	14,5%	8,5%	11,7%	15,2%	14,3%	17,6%	3,9%	11,6%	100,0%	6,0%	
% Beteiligung	1,3%	1,4%	2,9%	3,1%	3,7%	1,9%	1,9%	3,7%	2,2%	1,7%	4,1%	2,2%	3,4%	1,3%	2,4%	38,5%	1,7%	
Gesamt Schriftlich	1.089	2.304	79	241	19	96	1.926	0	501	1.225	48	14	245	67	718	63	8.635	5,3%
Eingang Landesjury	782	672	27	52	11	60	502	0	132	207	17	6	39	41	241	30	2.819	
% Beteiligung	71,8%	29,2%	34,2%	21,6%	57,9%	62,5%	26,1%		26,3%	16,9%	35,4%	42,9%	15,9%	61,2%	33,6%	47,6%	32,6%	
Eingang Bundesjury	63	138	11	11	2	12	127	0	30	62	11	2	19	7	29	30	554	17,8%
% Landesjury	8,1%	20,5%	40,7%	21,2%	18,2%	20,0%	25,3%		22,7%	30,0%	64,7%	33,3%	48,7%	17,1%	12,0%	100,0%	19,7%	
% Beteiligung	5,8%	6,0%	13,9%	4,6%	10,5%	12,5%	6,6%		6,0%	5,1%	22,9%	14,3%	7,8%	10,4%	4,0%	47,6%	6,4%	
Gesamt Altersgruppe 1	20.522	2.720	725	441	112	798	2.762	688	1.256	4.663	32	613	97	523	1.911	49	37.912	23,5%
Eingang Landesjury	8.875	807	139	166	62	283	957	274	384	636	13	92	25	153	568	29	13.463	
% Beteiligung	43,2%	29,7%	19,2%	37,6%	55,4%	35,5%	34,6%	39,8%	30,6%	13,6%	40,6%	15,0%	25,8%	29,3%	29,7%	59,2%	35,5%	
Eingang Bundesjury	204	73	17	10	5	15	41	10	21	57	0	22	5	6	40	29	555	17,8%
% Landesjury	2,3%	9,0%	12,2%	6,0%	8,1%	5,3%	4,3%	3,6%	5,5%	9,0%	0,0%	23,9%	20,0%	3,9%	7,0%	100,0%	4,1%	
% Beteiligung	1,0%	2,7%	2,3%	2,3%	4,5%	1,9%	1,5%	1,5%	1,7%	1,2%	0,0%	3,6%	5,2%	1,1%	2,1%	59,2%	1,5%	
Gesamt Altersgruppe 2	23.124	24.601	1.246	564	72	932	6.551	941	1.279	5.896	261	1.434	962	2.040	3.334	127	73.364	45,4%
Eingang Landesjury	7.736	5.798	282	178	29	474	1.628	217	336	990	63	204	174	816	683	51	19.659	
% Beteiligung	33,5%	23,6%	22,6%	31,6%	40,3%	50,9%	24,9%	23,1%	26,3%	16,8%	24,1%	14,2%	18,1%	40,0%	20,5%	40,2%	26,8%	
Eingang Bundesjury	259	319	37	15	0	15	107	30	29	111	15	32	35	23	61	51	1.139	36,6%
% Landesjury	3,3%	5,5%	13,1%	8,4%	0,0%	3,2%	6,6%	13,8%	8,6%	11,2%	23,8%	15,7%	20,1%	2,8%	8,9%	100,0%	5,8%	
% Beteiligung	1,1%	1,3%	3,0%	2,7%	0,0%	1,6%	1,6%	3,2%	2,3%	1,9%	5,7%	2,2%	3,6%	1,1%	1,8%	40,2%	1,6%	
Gesamt Altersgruppe 3	11.327	14.318	615	237	53	191	3.579	742	1.236	3.860	170	634	614	729	2.115	69	40.489	25,0%
Eingang Landesjury	3.873	3.183	108	91	29	77	812	149	244	535	42	119	108	210	319	23	9.922	
% Beteiligung	34,2%	22,2%	17,6%	38,4%	54,7%	40,3%	22,7%	20,1%	19,7%	13,9%	24,7%	18,8%	17,6%	28,8%	15,1%	33,3%	24,5%	
Eingang Bundesjury	236	215	16	14	0	12	132	39	39	99	7	10	19	14	62	23	937	30,1%
% Landesjury	6,1%	6,8%	14,8%	15,4%	0,0%	15,6%	16,3%	26,2%	16,0%	18,5%	16,7%	8,4%	17,6%	6,7%	19,4%	100,0%	9,4%	
% Beteiligung	2,1%	1,5%	2,6%	5,9%	0,0%	6,3%	3,7%	5,3%	3,2%	2,6%	4,1%	1,6%	3,1%	1,9%	2,9%	33,3%	2,3%	
Gesamt Altersgruppe 4	1.058	3.991	664	146	78	31	1.331	410	487	740	77	235	105	184	331	13	9.881	6,1%
Eingang Landesjury	633	1.009	117	41	36	11	326	62	119	104	31	37	27	51	135	2	2.741	
% Beteiligung	59,8%	25,3%	17,6%	28,1%	46,2%	35,5%	24,5%	15,1%	24,4%	14,1%	40,3%	15,7%	25,7%	27,7%	40,8%	15,4%	27,7%	
Eingang Bundesjury	78	118	32	7	8	6	84	23	22	35	9	2	12	10	36	2	484	15,5%
% Landesjury	12,3%	11,7%	27,4%	17,1%	22,2%	54,5%	25,8%	37,1%	18,5%	33,7%	29,0%	5,4%	44,4%	19,6%	26,7%	100,0%	17,7%	
% Beteiligung	7,4%	3,0%	4,8%	4,8%	10,3%	19,4%	6,3%	5,6%	4,5%	4,7%	11,7%	0,9%	11,4%	5,4%	10,9%	15,4%	4,9%	

Europa in der Schule - 56. Europäischer Wettbewerb 2009

Stand: 19.03.2009

	BW(01)	BY(02)	BE(03)	BB(04)	HB(05)	HH(06)	HE(07)	MV(08)	NI(09)	RP(11)	SL(12)	SN(13)	ST(14)	SH(15)	TH(16)	SiA(17)	Gesamt 2009	
Summe AG 1 Bildnerisch	20.522	2.720	725	441	112	798	2.762	688	1.256	4.663	32	613	97	523	1.911	49	37.912	100,0%
Eingang Landesjury	8.875	807	139	166	62	283	957	274	384	636	13	92	25	153	568	29	13.463	
% Beteiligung	43,2%	29,7%	19,2%	37,6%	55,4%	35,5%	34,6%	39,8%	30,6%	13,6%	40,6%	15,0%	25,8%	29,3%	29,7%	59,2%	35,5%	
Eingang Bundesjury	204	73	17	10	5	15	41	10	21	57	0	22	5	6	40	29	555	
% Landesjury	2,3%	9,0%	12,2%	6,0%	8,1%	5,3%	4,3%	3,6%	5,5%	9,0%	0,0%	23,9%	20,0%	3,9%	7,0%	100,0%	4,1%	
% Beteiligung	1,0%	2,7%	2,3%	2,3%	4,5%	1,9%	1,5%	1,5%	1,7%	1,2%	0,0%	3,6%	5,2%	1,1%	2,1%	59,2%	1,5%	
Summe AG 2 Bildnerisch	22.637	23.420	1.208	477	71	867	6.094	941	1.148	5.412	226	1.420	789	2.024	2.937	81	69.752	95,1%
Eingang Landesjury	7.460	5.453	270	168	28	425	1.509	217	302	836	51	198	138	800	574	27	18.456	
% Beteiligung	33,0%	23,3%	22,4%	35,2%	39,4%	49,0%	24,8%	23,1%	26,3%	15,4%	22,6%	13,9%	17,5%	39,5%	19,5%	33,3%	26,5%	
Eingang Bundesjury	246	251	32	12	0	9	88	30	24	84	9	30	19	23	55	27	939	
% Landesjury	3,3%	4,6%	11,9%	7,1%	0,0%	2,1%	5,8%	13,8%	7,9%	10,0%	17,6%	15,2%	13,8%	2,9%	9,6%	100,0%	5,1%	
% Beteiligung	1,1%	1,1%	2,6%	2,5%	0,0%	1,0%	1,4%	3,2%	2,1%	1,6%	4,0%	2,1%	2,4%	1,1%	1,9%	33,3%	1,3%	
Summe AG 3 Bildnerisch	11.032	13.499	605	83	53	190	2.859	742	946	3.627	163	634	542	704	1.922	52	37.653	93,0%
Eingang Landesjury	3.639	2.933	107	49	29	76	623	149	175	517	39	119	105	193	265	17	9.035	
% Beteiligung	33,0%	21,7%	17,7%	59,0%	54,7%	40,0%	21,8%	20,1%	18,5%	14,3%	23,9%	18,8%	19,4%	27,4%	13,8%	32,7%	24,0%	
Eingang Bundesjury	223	184	15	6	0	11	76	39	22	85	4	10	16	12	45	17	765	
% Landesjury	6,1%	6,3%	14,0%	12,2%	0,0%	14,5%	12,2%	26,2%	12,6%	16,4%	10,3%	8,4%	15,2%	6,2%	17,0%	100,0%	8,5%	
% Beteiligung	2,0%	1,4%	2,5%	7,2%	0,0%	5,8%	2,7%	5,3%	2,3%	2,3%	2,5%	1,6%	3,0%	1,7%	2,3%	32,7%	2,0%	
Summe AG 4 Bildnerisch	751	3.687	633	146	60	1	582	410	407	232	71	235	105	158	203	13	7.694	77,9%
Eingang Landesjury	361	932	103	41	26	1	132	62	90	69	29	37	27	43	57	2	2.012	
% Beteiligung	48,1%	25,3%	16,3%	28,1%	43,3%	100,0%	22,7%	15,1%	22,1%	29,7%	40,8%	15,7%	25,7%	27,2%	28,1%	15,4%	26,2%	
Eingang Bundesjury	41	79	27	7	6	1	32	23	14	14	7	2	12	5	30	2	302	
% Landesjury	11,4%	8,5%	26,2%	17,1%	23,1%	100,0%	24,2%	37,1%	15,6%	20,3%	24,1%	5,4%	44,4%	11,6%	52,6%	100,0%	15,0%	
% Beteiligung	5,5%	2,1%	4,3%	4,8%	10,0%	100,0%	5,5%	5,6%	3,4%	6,0%	9,9%	0,9%	11,4%	3,2%	14,8%	15,4%	3,9%	
Summe AG 2 Schriftlich	487	1.181	38	87	1	65	457	0	131	484	35	14	173	16	397	46	3.612	4,9%
Eingang Landesjury	276	345	12	10	1	49	119	0	34	154	12	6	36	16	109	24	1.203	
% Beteiligung	56,7%	29,2%	31,6%	11,5%	100,0%	75,4%	26,0%		26,0%	31,8%	34,3%	42,9%	20,8%	100,0%	27,5%	52,2%	33,3%	
Eingang Bundesjury	13	68	5	3	0	6	19	0	5	27	6	2	16	0	6	24	200	
% Landesjury	4,7%	19,7%	41,7%	30,0%	0,0%	12,2%	16,0%		14,7%	17,5%	50,0%	33,3%	44,4%	0,0%	5,5%	100,0%	16,6%	
% Beteiligung	2,7%	5,8%	13,2%	3,4%	0,0%	9,2%	4,2%		3,8%	5,6%	17,1%	14,3%	9,2%	0,0%	1,5%	52,2%	5,5%	
Summe AG 3 Schriftlich	295	819	10	154	0	1	720	0	290	233	7	0	72	25	193	17	2.836	7,0%
Eingang Landesjury	234	250	1	42	0	1	189	0	69	18	3	0	3	17	54	6	887	
% Beteiligung	79,3%	30,5%	10,0%	27,3%		100,0%	26,3%		23,8%	7,7%	42,9%		4,2%	68,0%	28,0%	35,3%	31,3%	
Eingang Bundesjury	13	31	1	8	0	1	56	0	17	14	3	0	3	2	17	6	172	
% Landesjury	5,6%	12,4%	100,0%	19,0%		100,0%	29,6%		24,6%	77,8%	100,0%		100,0%	11,8%	31,5%	100,0%	19,4%	
% Beteiligung	4,4%	3,8%	10,0%	5,2%		100,0%	7,8%		5,9%	6,0%	42,9%		4,2%	8,0%	8,8%	35,3%	6,1%	
Summe AG 4 Schriftlich	307	304	31	0	18	30	749	0	80	508	6	0	0	26	128	0	2.187	22,1%
Eingang Landesjury	272	77	14	0	10	10	194	0	29	35	2	0	0	8	78	0	729	
% Beteiligung	88,6%	25,3%	45,2%		55,6%	33,3%	25,9%		36,3%	6,9%	33,3%			30,8%	60,9%		33,3%	
Eingang Bundesjury	37	39	5	0	2	5	52	0	8	21	2	0	0	5	6	0	182	
% Landesjury	13,6%	50,6%	35,7%		20,0%	50,0%	26,8%		27,6%	60,0%	100,0%			62,5%	7,7%		25,0%	
% Beteiligung	12,1%	12,8%	16,1%		11,1%	16,7%	6,9%		10,0%	4,1%	33,3%			19,2%	4,7%		8,3%	

**Europa in der Schule - 56. Europäischer Wettbewerb 2009
828 Preise plus 11 Zusatz-Auszeichnungen**

Preis	Anzahl
Auszeichnung 'Beste Arbeit des Themas' Armbanduhr "Europe at School"	11
Europäische Jugendbegegnung Wien (Österreich), 22.07.2009-28.07.2009	5
Europäische Jugendbegegnung Otzenhausen, 23.08.2009-30.08.2009	5
Europäische Jugendbegegnung Limassol (Zypern), Ende Juli 2009	5
Europäische Jugendbegegnung Bad Marienberg, 21.06.2009-27.06.2009	5
Seminar Friedrich-Ebert-Stiftung Straßburg, 13.07.2009-17.07.2009	20
Preis des Bundestagspräsidenten 4 Tage Berlin, 05.05.2009-08.05.2009	25
Preis des Bundestagspräsidenten 4 Tage Berlin, 12.05.2009-15.05.2009	25
Preis der Bundeskanzlerin 3 Tage Berlin, 17.06.2009-19.06.2009	30
Sonderpreis des KMK-Präsidenten Geldpreis 235 € + Buch "Hier stehe ich, ich kann nicht anders"	8
Sonderpreis des KMK-Präsidenten Geldpreis 115 € + Buch "Erich Kästner erzählt"	6
Personal-Organizer HP IPAR 114 Classic	1
Gutschein über 150 € (Künstlerbedarf Gerstäcker-Verlag)	10
Gutschein über 125 € (Künstlerbedarf Gerstäcker-Verlag)	20
Digitalkamera Canon Ixus 85 IS	20
Brockhaus Multimedial Premium 2DVD	30
Kunst-Puzzle August Macke	30
Digitalkamera HP Photosmart M637	1
Preis des Bundestagspräsidenten Katalog "Wege, Irrwege, Umwege" + DVD "Der Deutsche Bundestag und seine Präsidenten"	50
Preis der Bundeskanzlerin CD Bundesjugendjazzorchester, signiert	15
Preis der Bundeskanzlerin Buch, signiert	30
Preis der Bundeskanzlerin Drehkugelschreiber, signiert	10
Preis des Bundesratspräsidenten Bildband, signiert	10
Harenberg Kulturführer Malerei	20
Brockhaus Politik	20
MP3-Spieler Teac MP114 2GB	75
Armbanduhr "Europäischer Wettbewerb"	75
Duden Kunst	30
Duden Politik	30
Buch Markus Zusak "Der Joker"	32
Buch Moeyaert "Brüder"	15
Buch Doherty "Das Mädchen, das Löwen sah"	22
Spiel "Zug um Zug Europa"	48
Meyers Länderlexikon	100



**Netzwerk
Europäische Bewegung**
Deutschland



**Zentrum für Europäische Bildung
Europäischer Wettbewerb**

Europa in der Schule – 56. Europäischer Wettbewerb 2009

SPENDER (Stand: 1. April 2009)

Förderer des Europäischen Wettbewerbs in der Bundesrepublik Deutschland

Bundesministerium für Bildung und Forschung
Auswärtiges Amt
Ständige Konferenz der Kultusminister der Länder
Die Kultusbehörden der Länder

Repräsentanten des Bundes und der Länder

Der Präsident des Deutschen Bundestages
Der Präsident des Bundesrates
Die Bundeskanzlerin der Bundesrepublik Deutschland
Der Präsident der Kultusministerkonferenz
Der Bevollmächtigte des Landes Rheinland-Pfalz beim Bund und für Europa

Einladungen zu Europäischen Jugendbegegnungen von *Europa in der Schule*

Deutschland: Bad Marienberg, Otzenhausen
Österreich: Wien
Zypern: Limassol

Einladungen zu Seminaren

Friedrich-Ebert-Stiftung

Wirtschaftsunternehmen, Institutionen und Organisationen

Bibliographisches Institut & F.A. Brockhaus AG
dbb beamtenbund und tarifunion
Hewlett Packard AG
Johannes Gerstäcker Verlag GmbH
Sozialverband VdK Deutschland

Mitglieder des Europäischen Parlaments

Michael Gahler MdEP
Jo Leinen MdEP
Helga Trüpel MdEP
Barbara Weiler MdEP

**Wir danken allen Spendern für ihre großzügige Unterstützung des
*Europäischen Wettbewerbs!***

www.europaeischer-wettbewerb.de