

57. Europäischer Wettbewerb 2010

Entwicklung der Gesamtbeteiligung (*) (lt. Landesstatistiken)

Stand: 11.03.2010

Druck: 07.04.2010

Land	2000	2001	2002	2003	2004	2005	2006	2007	2008	2009	2010	R %	Diff.Vj(%)
01 BW Baden-Württemberg	48.660	59.922	56.418	60.512	69.209	61.953	57.915	58.992	60.539	56.031	19.079	1,52%	-65,9%
02 BY Bayern	42.286	52.108	42.700	44.626	53.090	46.654	46.792	42.756	54.839	45.630	21.360	1,50%	-53,2%
03 BE Berlin	18.068	20.371	17.723	17.038	14.439	12.737	9.469	7.157	4.270	3.250	1.374	0,43%	-57,7%
04 BB Brandenburg	2.306	2.332	1.849	1.993	3.108	1.916	1.827	1.725	1.493	1.388	509	0,24%	-63,3%
05 HB Bremen	290	574	369	299	439	244	311	381	300	315	181	0,26%	-42,5%
06 HH Hamburg	982	1.468	1.168	1.576	1.108	1.368	1.514	1.817	1.995	1.952	1.166	0,67%	-40,3%
07 HE Hessen	12.997	15.128	16.667	19.597	19.341	17.610	18.174	17.186	16.754	14.223	9.399	1,41%	-33,9%
08 MV Mecklenburg-Vorpommern	5.999	6.556	4.496	5.472	7.797	5.378	5.026	5.178	4.702	2.781	1.981	1,55%	-28,8%
09 NI Niedersachsen	4.399	5.052	4.970	5.673	7.769	8.003	6.820	5.547	5.637	4.258	2.707	0,29%	-36,4%
10 NW Nordrhein-Westfalen	7.647	10.128	9.283	6.259	1.475								0,0%
11 RP Rheinland-Pfalz	14.427	16.725	16.301	17.552	18.201	16.981	17.717	17.722	20.063	15.159	8.964	1,92%	-40,9%
12 SL Saarland	887	1.331	785	1.014	1.118	1.440	644	836	973	540	535	0,51%	-0,9%
13 SN Sachsen	5.500	4.354	4.551	4.253	3.428	4.045	4.296	2.996	3.007	2.916	2.180	0,72%	-25,2%
14 ST Sachsen-Anhalt	1.858	2.363	1.368	1.858	2.301	1.620	1.534	2.375	1.919	1.778	559	0,32%	-68,6%
15 SH Schleswig-Holstein	3.735	4.032	4.197	4.863	4.578	3.982	2.949	3.019	3.278	3.476	1.620	0,49%	-53,4%
16 TH Thüringen	11.002	11.425	8.148	10.252	8.784	8.265	8.017	8.341	8.803	7.691	3.767	2,19%	-51,0%
17 SiA Schulen im Ausland	61	465	113	1	33	33	249	356	292	258	203		-21,3%
Gesamt	181.104	214.334	191.106	202.838	216.218	192.229	183.254	176.384	188.864	161.646	75.584	0,85%	-53,2%
Gesamt Schulen	1.978	2.114	1.878	1.983	2.124	1.816	1.783	1.709	1.844	1.618	1.176	3,0%	-27,3%

1.384 Arbeiten von 2.712 Schülerinnen und Schülern wurden an die länderübergreifende Jury weitergeleitet; 628 Preise wurden vergeben.

(*) Als Beteiligte sind alle Schüler/innen bezeichnet, die an ihrer Schule eine Arbeit angefertigt haben.

R% = Relation der Beteiligten zur Gesamtschülerzahl im Bundesland; Daten entnommen aus: Statistisches Bundesamt: Bildung und Kultur, Allgemeinbildende Schulen 2008/09

57. Europäischer Wettbewerb 2010

Stand: 11.03.2010

Entwicklung der Gesamtzahl TEILNEHMENDE (*) (lt. Landesstatistiken)

Druck: 06.04.2010

Land	2000	2001	2002	2003	2004	2005	2006	2007	2008	2009	2010	R %	Diff.Vj(%)
01 BW Baden-Württemberg	19.164	23.472	20.435	22.306	24.719	22.121	21.785	21.430	21.232	21.117	10.349	0,83%	-51,0%
02 BY Bayern	11.077	14.046	11.294	12.594	13.556	9.652	11.295	10.284	12.930	10.797	6.068	0,42%	-43,8%
03 BE Berlin	2.246	2.985	2.552	2.852	2.779	1.883	1.436	1.069	895	646	659	0,20%	2,0%
04 BB Brandenburg	604	497	570	533	944	581	546	427	516	476	216	0,10%	-54,6%
05 HB Bremen	135	293	183	285	187	123	107	201	218	156	94	0,14%	-39,7%
06 HH Hamburg	468	498	336	733	446	563	727	779	740	845	558	0,32%	-34,0%
07 HE Hessen	3.295	3.271	3.336	4.171	3.993	3.983	4.188	3.863	3.961	3.723	3.008	0,45%	-19,2%
08 MV Mecklenburg-Vorpommern	1.402	928	780	974	1.089	653	722	957	934	702	502	0,39%	-28,5%
09 NI Niedersachsen	1.290	1.006	1.173	1.273	1.381	1.502	1.468	1.026	1.214	1.083	628	0,07%	-42,0%
10 NW Nordrhein-Westfalen	3.586	3.172	3.170	2.664	579								0,0%
11 RP Rheinland-Pfalz	3.254	3.629	3.310	3.805	3.250	2.943	3.051	2.719	2.984	2.265	1.920	0,41%	15,3%
12 SL Saarland	263	479	295	323	378	469	274	263	244	149	212	0,20%	42,3%
13 SN Sachsen	966	931	467	474	392	450	634	432	477	452	329	0,11%	-27,2%
14 ST Sachsen-Anhalt	651	414	280	344	475	359	309	507	400	334	208	0,12%	-37,7%
15 SH Schleswig-Holstein	1.336	1.462	1.352	1.919	2.162	1.602	1.131	1.058	1.339	1.230	873	0,26%	-29,0%
16 TH Thüringen	1.824	2.015	1.715	1.793	1.805	1.525	1.592	1.574	1.660	1.705	1.036	0,60%	-39,2%
17 SiA Schulen im Ausland	47	143	35	1	7	13	109	141	130	105	116		10,5%
Gesamt	51.608	59.241	51.283	57.044	58.142	48.422	49.374	46.730	49.874	45.785	26.776	0,30%	-41,5%
Gesamt Schulen	1.978	2.114	1.878	1.983	2.124	1.816	1.783	1.709	1.844	1.618	1.176	3,0%	-27,3%

1.384 Arbeiten von 2.712 Schülerinnen und Schülern wurden an die länderübergreifende Jury weitergeleitet; 628 Preise wurden vergeben.

(*) Als Teilnehmende sind die Schüler/innen bezeichnet, deren Arbeiten den Jurys auf Landesebene vorgelegt haben.
In einigen Ländern (z.B. Rheinland-Pfalz) sind den Landesjurys noch Kreis- oder Ortsjurys vorgeschaltet.

R% = Relation der Teilnehmer zur Gesamtschülerzahl im Bundesland; Daten entnommen aus: Statistisches Bundesamt: Bildung und Kultur, Allgemeinbildende Schulen 2008/09

	BW(01)	BY(02)	BE(03)	BB(04)	HB(05)	HH(06)	HE(07)	MV(08)	NI(09)	RP(11)	SL(12)	SN(13)	ST(14)	SH(15)	TH(16)	SIA(17)	Gesamt (**)	%Ges.
Gesamtbeteiligung 2010 (*)	19.079	21.360	1.374	509	181	1.166	9.399	1.981	2.707	8.964	535	2.180	559	1.620	3.767	203	75.584	
% Land/Bund	25,2%	28,3%	1,8%	0,7%	0,2%	1,5%	12,4%	2,6%	3,6%	11,9%	0,7%	2,9%	0,7%	2,1%	5,0%	0,3%	100,0%	
Teilnehmende 2010 (**)	10.349	6.068	659	216	94	558	3.008	502	628	1.920	212	329	208	873	1.036	116	26.776	
% Beteiligung	54,2%	28,4%	48,0%	42,4%	51,9%	47,9%	32,0%	25,3%	23,2%	21,4%	39,6%	15,1%	37,2%	53,9%	27,5%	57,1%	35,4%	
Länderübergreifend (***)	208	554	207	55	38	188	284	149	159	326	57	49	47	47	228	116	2.712	
% Teilnahme	2,0%	9,1%	31,4%	25,5%	40,4%	33,7%	9,4%	29,7%	25,3%	17,0%	26,9%	14,9%	22,6%	5,4%	22,0%	100,0%	10,1%	
Gesamtbeteiligung EINZEL	13.969	16.157	830	364	32	912	5.883	1.294	1.881	7.614	356	1.809	322	896	3.137	145	55.601	73,6%
Teilnehmer EINZEL	6.489	3.635	176	100	15	350	1.640	279	340	1.127	98	244	109	376	743	72	15.793	59,0%
% Beteiligung	46,5%	22,5%	21,2%	27,5%	46,9%	38,4%	27,9%	21,6%	18,1%	14,8%	27,5%	13,5%	33,9%	42,0%	23,7%	49,7%	28,4%	
Länderübergreifend	109	225	44	27	2	16	156	32	46	148	22	36	21	20	101	72	1.077	39,7%
% Teilnahme	1,7%	6,2%	25,0%	27,0%	13,3%	4,6%	9,5%	11,5%	13,5%	13,1%	22,4%	14,8%	19,3%	5,3%	13,6%	100,0%	6,8%	
Gesamtbeteiligung GRUPPEN	5.110	5.203	544	145	149	254	3.516	687	826	1.350	179	371	237	724	630	58	19.983	26,4%
Teilnehmer GRUPPEN	3.860	2.433	483	116	79	208	1.368	223	288	793	114	85	99	497	293	44	10.983	41,0%
% Beteiligung	75,5%	46,8%	88,8%	80,0%	53,0%	81,9%	38,9%	32,5%	34,9%	58,7%	63,7%	22,9%	41,8%	68,6%	46,5%	75,9%	55,0%	
Länderübergreifend	99	329	163	28	36	172	128	117	113	178	35	13	26	27	127	44	1.635	60,3%
% Teilnahme	2,6%	13,5%	33,7%	24,1%	45,6%	82,7%	9,4%	52,5%	39,2%	22,4%	30,7%	15,3%	26,3%	5,4%	43,3%	100,0%	14,9%	
Gesamtbeteiligung Modul 1	9.069	2.024	208	155	0	616	1.809	287	761	3.096	21	268	23	188	1.385	62	19.972	
Teilnehmer Modul 1	5.245	585	38	32	0	339	565	135	216	648	21	44	3	141	424	45	8.481	31,7%
% Beteiligung	57,8%	28,9%	18,3%	20,6%		55,0%	31,2%	47,0%	28,4%	20,9%	100,0%	16,4%	13,0%	75,0%	30,6%	72,6%	42,5%	
Länderübergreifend	101	43	9	9	0	94	35	20	31	52	21	3	0	18	25	45	506	0,7%
% Teilnahme	1,9%	7,4%	23,7%	28,1%		27,7%	6,2%	14,8%	14,4%	8,0%	100,0%	6,8%	0,0%	12,8%	5,9%	100,0%	6,0%	
Gesamtbeteiligung Modul 2	6.432	11.818	772	229	49	474	4.098	750	928	3.510	275	1.161	344	900	1.529	81	33.350	
Teilnehmer Modul 2	3.224	3.307	538	123	42	152	1.289	186	195	773	93	159	100	463	432	49	11.125	41,5%
% Beteiligung	50,1%	28,0%	69,7%	53,7%	85,7%	32,1%	31,5%	24,8%	21,0%	22,0%	33,8%	13,7%	29,1%	51,4%	28,3%	60,5%	33,4%	
Länderübergreifend	45	303	168	29	17	42	118	52	63	139	12	14	17	11	145	49	1.224	1,6%
% Teilnahme	1,4%	9,2%	31,2%	23,6%	40,5%	27,6%	9,2%	28,0%	32,3%	18,0%	12,9%	8,8%	17,0%	2,4%	33,6%	100,0%	11,0%	
Gesamtbeteiligung Modul 3	3.053	5.867	350	77	63	39	2.630	570	605	1.942	167	455	66	436	672	40	17.032	
Teilnehmer Modul 3	1.523	1.537	45	50	26	31	804	105	123	409	69	74	35	233	141	14	5.219	19,5%
% Beteiligung	49,9%	26,2%	12,9%	64,9%	41,3%	79,5%	30,6%	18,4%	20,3%	21,1%	41,3%	16,3%	53,0%	53,4%	21,0%	35,0%	30,6%	
Länderübergreifend	41	100	16	10	9	27	71	44	33	110	12	10	15	12	39	14	563	0,7%
% Teilnahme	2,7%	6,5%	35,6%	20,0%	34,6%	87,1%	8,8%	41,9%	26,8%	26,9%	17,4%	13,5%	42,9%	5,2%	27,7%	100,0%	10,8%	
Gesamtbeteiligung Modul 4	525	1.651	44	48	69	37	862	374	413	416	72	296	126	96	181	20	5.230	
Teilnehmer Modul 4	357	639	38	11	26	36	350	76	94	90	29	52	70	36	39	8	1.951	7,3%
% Beteiligung	68,0%	38,7%	86,4%	22,9%	37,7%	97,3%	40,6%	20,3%	22,8%	21,6%	40,3%	17,6%	55,6%	37,5%	21,5%	40,0%	37,3%	
Länderübergreifend	21	108	14	7	12	25	60	33	32	25	12	22	15	6	19	8	419	0,6%
% Teilnahme	5,9%	16,9%	36,8%	63,6%	46,2%	69,4%	17,1%	43,4%	34,0%	27,8%	41,4%	42,3%	21,4%	16,7%	48,7%	100,0%	21,5%	

(*) Gesamtbeteiligung: Schüler/innen, die an der Schule eine Arbeit angefertigt haben;

(**) Teilnehmende: Schüler/innen, deren Arbeit einer Jury auf Landesebene vorlag (evtl. nach Vorauswahl durch eine Orts- oder Kreisjury);

(***) Länderübergreifend: Schüler/innen, deren Arbeit an die länderübergreifende Jury weitergeleitet wurde;

	BW(01)	BY(02)	BE(03)	BB(04)	HB(05)	HH(06)	HE(07)	MV(08)	NI(09)	RP(11)	SL(12)	SN(13)	ST(14)	SH(15)	TH(16)	SIA(17)	Gesamt (**)	%Ges.
Geamt Arbeiten 2010 (*)	15.280	17.859	916	419	77	934	6.991	1.389	2.111	8.063	431	1.894	400	1.158	3.354	150	61.426	
% Land/Bund	24,9%	29,1%	1,5%	0,7%	0,1%	1,5%	11,4%	2,3%	3,4%	13,1%	0,7%	3,1%	0,7%	1,9%	5,5%	0,2%		81,3%
Teilnahme Arbeiten 2010 (**)	7.472	4.353	228	137	34	369	2.092	322	418	1.355	132	263	146	538	818	76	18.753	
% Beteiligung	48,9%	24,4%	24,9%	32,7%	44,2%	39,5%	29,9%	23,2%	19,8%	16,8%	30,6%	13,9%	36,5%	46,5%	24,4%	50,7%		30,5%
Länderübergreifend (***)	135	281	59	32	9	30	197	53	69	200	29	37	30	29	118	76	1.384	
% Teilnahme	1,8%	6,5%	25,9%	23,4%	26,5%	8,1%	9,4%	16,5%	16,5%	14,8%	22,0%	14,1%	20,5%	5,4%	14,4%	100,0%		7,4%
Gesamt Arbeiten EINZEL	13.969	16.157	830	364	32	912	5.883	1.294	1.881	7.614	356	1.809	322	896	3.137	145	55.601	90,5%
Teilnahme Arbeiten EINZEL	6.489	3.635	176	100	15	350	1.640	279	340	1.127	98	244	109	376	743	72	15.793	84,2%
% Beteiligung	46,5%	22,5%	21,2%	27,5%	46,9%	38,4%	27,9%	21,6%	18,1%	14,8%	27,5%	13,5%	33,9%	42,0%	23,7%	49,7%		28,4%
Länderübergreifend	109	225	44	27	2	16	156	32	46	148	22	36	21	20	101	72	1.077	77,8%
% Teilnahme	1,7%	6,2%	25,0%	27,0%	13,3%	4,6%	9,5%	11,5%	13,5%	13,1%	22,4%	14,8%	19,3%	5,3%	13,6%	100,0%		6,8%
Gesamt Arbeiten GRUPPEN	1.311	1.702	86	55	45	22	1.108	95	230	449	75	85	78	262	217	5	5.825	9,5%
Teilnahme Arbeiten GRUPPEN	983	718	52	37	19	19	452	43	78	228	34	19	37	162	75	4	2.960	15,8%
% Beteiligung	75,0%	42,2%	60,5%	67,3%	42,2%	86,4%	40,8%	45,3%	33,9%	50,8%	45,3%	22,4%	47,4%	61,8%	34,6%	80,0%		50,8%
Länderübergreifend	26	56	15	5	7	14	41	21	23	52	7	1	9	9	17	4	307	22,2%
% Teilnahme	2,6%	7,8%	28,8%	13,5%	36,8%	73,7%	9,1%	48,8%	29,5%	22,8%	20,6%	5,3%	24,3%	5,6%	22,7%	100,0%		10,4%
Gesamt Arbeiten Modul 1	7.414	1.840	208	152	0	476	1.477	200	609	2.817	1	192	23	128	1.356	62	16.955	
Teilnahme Arbeiten Modul 1	3.767	447	38	29	0	234	389	103	151	446	1	34	3	88	414	45	6.189	33,0%
% Beteiligung	50,8%	24,3%	18,3%	19,1%		49,2%	26,3%	51,5%	24,8%	15,8%	100,0%	17,7%	13,0%	68,8%	30,5%	72,6%		36,5%
Länderübergreifend	68	29	9	8	0	11	28	5	19	37	1	3	0	6	23	45	292	0,5%
% Teilnahme	1,8%	6,5%	23,7%	27,6%		4,7%	7,2%	4,9%	12,6%	8,3%	100,0%	8,8%	0,0%	6,8%	5,6%	100,0%		4,7%
Gesamt Arbeiten Modul 2	4.936	9.659	372	156	11	432	3.009	377	656	3.105	231	1.071	209	667	1.219	31	26.141	
Teilnahme Arbeiten Modul 2	2.292	2.234	136	58	8	117	926	90	110	558	70	139	62	304	251	12	7.367	39,3%
% Beteiligung	46,4%	23,1%	36,6%	37,2%	72,7%	27,1%	30,8%	23,9%	16,8%	18,0%	30,3%	13,0%	29,7%	45,6%	20,6%	38,7%		28,2%
Länderübergreifend	27	117	25	9	1	10	70	11	16	73	8	14	8	7	47	12	455	0,7%
% Teilnahme	1,2%	5,2%	18,4%	15,5%	12,5%	8,5%	7,6%	12,2%	14,5%	13,1%	11,4%	10,1%	12,9%	2,3%	18,7%	100,0%		6,2%
Gesamt Arbeiten Modul 3	2.579	4.995	315	63	25	12	1.772	482	546	1.779	132	399	51	267	617	40	14.074	
Teilnahme Arbeiten Modul 3	1.179	1.210	39	39	9	5	487	71	111	280	37	61	20	110	118	14	3.790	20,2%
% Beteiligung	45,7%	24,2%	12,4%	61,9%	36,0%	41,7%	27,5%	14,7%	20,3%	15,7%	28,0%	15,3%	39,2%	41,2%	19,1%	35,0%		26,9%
Länderübergreifend	21	73	14	8	2	1	52	16	24	69	9	10	7	10	31	14	361	0,6%
% Teilnahme	1,8%	6,0%	35,9%	20,5%	22,2%	20,0%	10,7%	22,5%	21,6%	24,6%	24,3%	16,4%	35,0%	9,1%	26,3%	100,0%		9,5%
Gesamt Arbeiten Modul 4	351	1.365	21	48	41	14	733	330	300	362	67	232	117	96	162	17	4.256	
Teilnahme Arbeiten Modul 4	234	462	15	11	17	13	290	58	46	71	24	29	61	36	35	5	1.407	7,5%
% Beteiligung	66,7%	33,8%	71,4%	22,9%	41,5%	92,9%	39,6%	17,6%	15,3%	19,6%	35,8%	12,5%	52,1%	37,5%	21,6%	29,4%		33,1%
Länderübergreifend	19	62	11	7	6	8	47	21	10	21	11	10	15	6	17	5	276	0,4%
% Teilnahme	8,1%	13,4%	73,3%	63,6%	35,3%	61,5%	16,2%	36,2%	21,7%	29,6%	45,8%	34,5%	24,6%	16,7%	48,6%	100,0%		19,6%

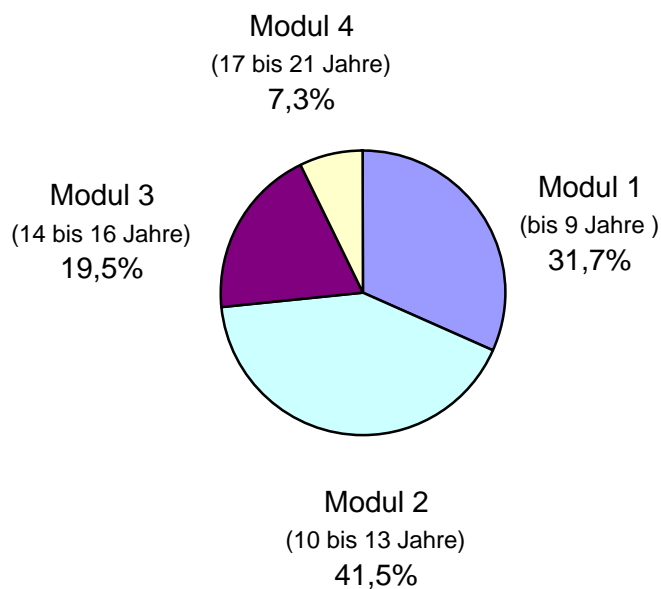
(*) Gesamtbeteiligung: Arbeiten, die an den Schulen angefertigt wurden;

(**) Teilnahme: Arbeiten, die einer Jury auf Landesebene vorlagen (evtl. nach Vorauswahl durch eine Orts- oder Kreisjury);

(***) Länderübergreifend: Arbeiten, die an die länderübergreifende Jury weitergeleitet wurden;

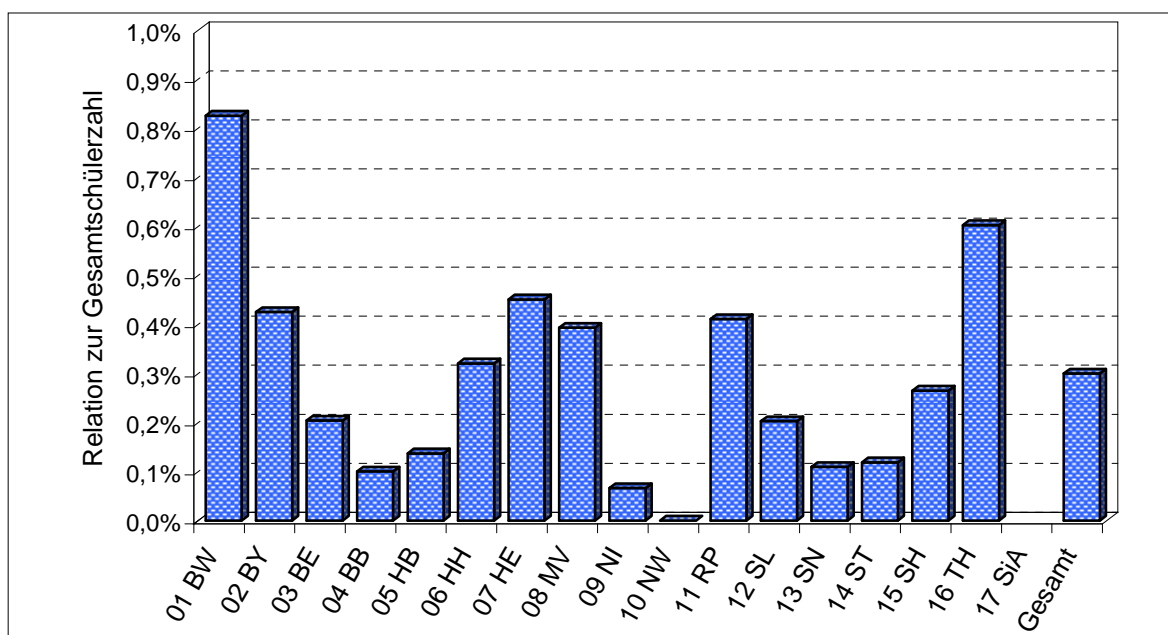
57. Europäischer Wettbewerb 2010

TEILNEHMENDE nach Modulen (Altersgruppen)



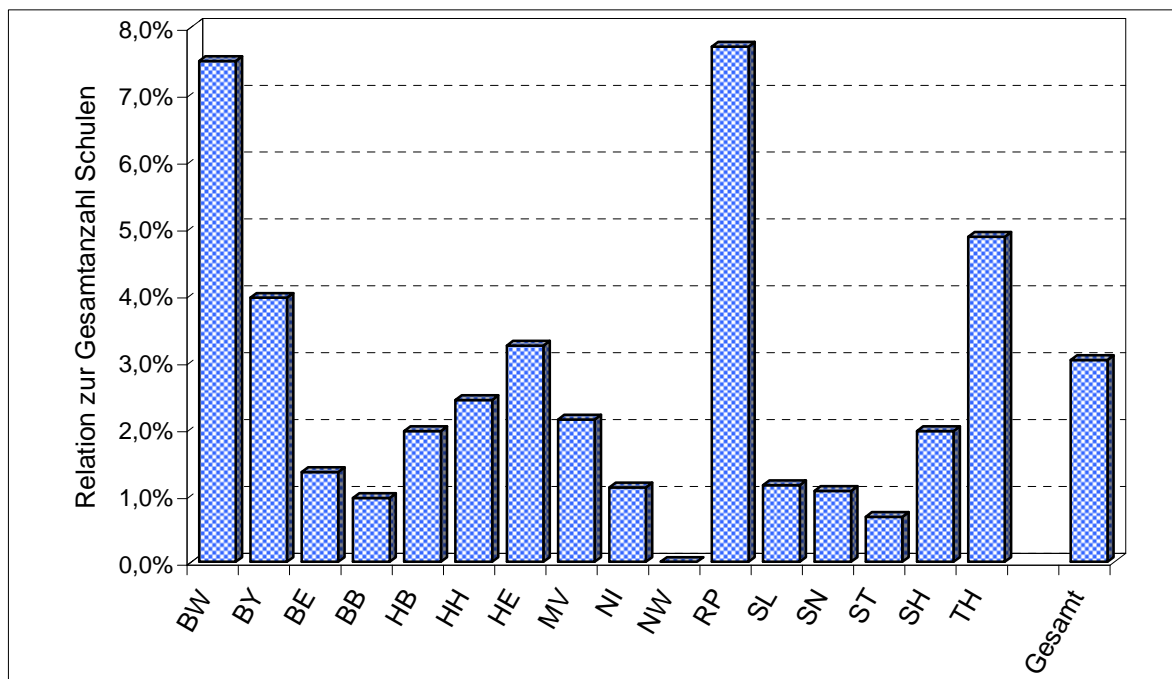
57. Europäischer Wettbewerb 2010

Teilnehmende R% in den Ländern

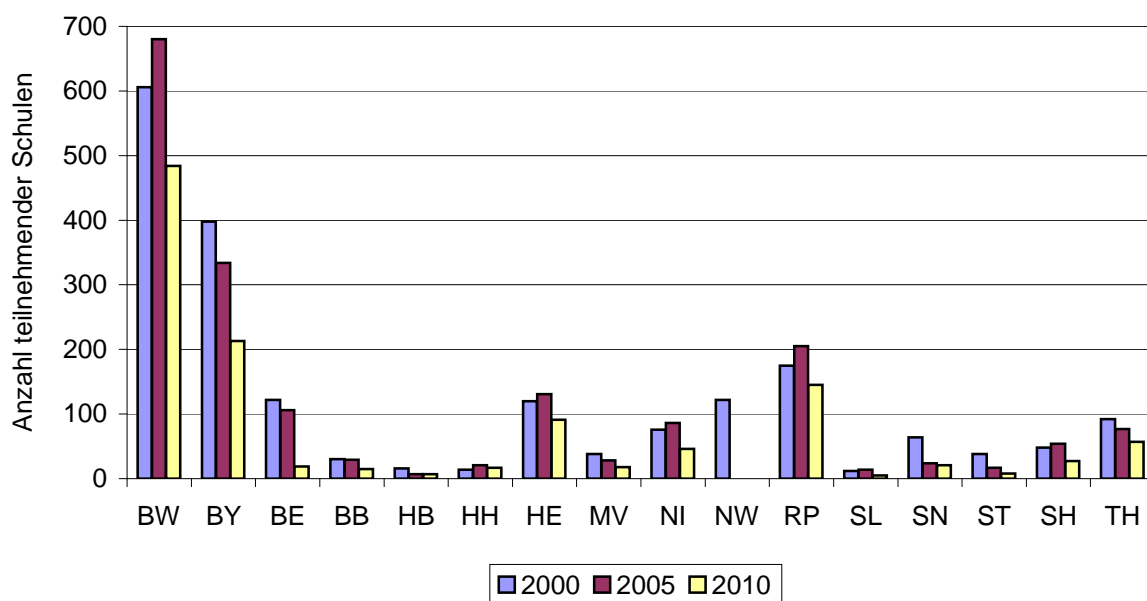




57. Europäischer Wettbewerb 2010 Schulen - Relative Beteiligung



Europäischer Wettbewerb Teilnahme Schulen pro Land



**57. Europäischer Wettbewerb 2010
628 Preise plus 11 Zusatz-Auszeichnungen**

Preis	Anzahl
Auszeichnung 'Beste Arbeit des Themas' DVD "Wilde Alte Welt"	11
Europäische Jugendbegegnung Wien (Österreich), 19.07.2010-25.07.2010	5
Europäische Jugendbegegnung Otzenhausen, 15.08.2010-22.08.2010	5
Europäische Jugendbegegnung Limassol (Zypern)	5
Europäische Jugendbegegnung Bad Marienberg, 27.06.2010-03.07.2010	5
Seminar Friedrich-Ebert-Stiftung Straßburg, 05.07.2010-09.07.2010	20
Preis des Bundestagspräsidenten 4 Tage Berlin, 28.09.2010-01.10.2010	25
Preis des Bundestagspräsidenten 4 Tage Berlin, 05.10.2010-08.10.2010	25
Preis der Bundeskanzlerin 3 Tage Berlin, 09.06.2010-11.06.2010	30
Sonderpreis des KMK-Präsidenten Geldpreis 235 € + Buch "Hier stehe ich, ich kann nicht anders"	8
Sonderpreis des KMK-Präsidenten Geldpreis 115 € + Buch "Vorsicht Geheimwissen!"	6
Geldpreis 300 €	2
Geldpreis 150 €	23
Geldpreis 125 €	30
Geldpreis 100 €	24
Fotodrucker HP Photosmart A618	1
Preis des Bundestagspräsidenten Katalog "Wege, Irrwege, Umwege" + DVD "Das Reichstagsgebäude in der deutschen Geschichte"	50
Preis des Bundestagspräsidenten Politibongo	66
Preis der Bundeskanzlerin CD Bundesjugendjazzorchester, signiert	15
Preis der Bundeskanzlerin Buch, signiert	30
Preis der Bundeskanzlerin Drehkugelschreiber, signiert	10
Preis des Bundesratspräsidenten Büchergutschein (Thalia)	10
Geldpreis 70 €	17
Geldpreis 35 €	84
Spiel "European Diploma"	6
Duden Politik	50
Duden Schülerlexikon	37
Duden Grundschul-Lexikon	39



57. Europäischer Wettbewerb 2010

SPENDER (Stand: 1. April 2010)

Förderer des *Europäischen Wettbewerbs* in der Bundesrepublik Deutschland

Bundesministerium für Bildung und Forschung
Auswärtiges Amt
Ständige Konferenz der Kultusminister der Länder
Die Kultusbehörden der Länder

Repräsentanten des Bundes und der Länder

Der Präsident des Deutschen Bundestages
Der Präsident des Bundesrates
Die Bundeskanzlerin der Bundesrepublik Deutschland
Der Präsident der Kultusministerkonferenz
Der Bevollmächtigte des Landes Rheinland-Pfalz beim Bund und für Europa

Einladungen zu Europäischen Jugendbegegnungen von *Europa in der Schule*

Deutschland: Bad Marienberg, Otzenhausen
Österreich: Wien
Zypern: Limassol

Einladungen zu Seminaren

Friedrich-Ebert-Stiftung

Wirtschaftsunternehmen, Institutionen und Organisationen

Bibliographisches Institut AG
dbb beamtenbund und tarifunion
Hewlett Packard AG
Sozialverband VdK Deutschland

Mitglieder des Europäischen Parlaments

Burkhard Balz MdEP
Michael Gahler MdEP
Jo Leinen MdEP
Dr. Helga Trüpel MdEP

**Wir danken allen Spendern für ihre großzügige Unterstützung des
Europäischen Wettbewerbs!**