

## 58. Europäischer Wettbewerb 2011

Stand: 01.04.2011

### Entwicklung der Gesamtbeteiligung (\*) (lt. Landesstatistiken)

Land	2000	2001	2002	2003	2004	2005	2006	2007	2008	2009	2010	2011	R %	Diff.Vj(%)
01 BW Baden-Württemberg	48.660	59.922	56.418	60.512	69.209	61.953	57.915	58.992	60.539	56.031	19.079	19.663	1,59%	3,1%
02 BY Bayern	42.286	52.108	42.700	44.626	53.090	46.654	46.792	42.756	54.839	45.630	21.360	17.996	1,27%	-15,7%
03 BE Berlin	18.068	20.371	17.723	17.038	14.439	12.737	9.469	7.157	4.270	3.250	1.374	499	0,15%	-63,7%
04 BB Brandenburg	2.306	2.332	1.849	1.993	3.108	1.916	1.827	1.725	1.493	1.388	509	858	0,40%	68,6%
05 HB Bremen	290	574	369	299	439	244	311	381	300	315	181	142	0,21%	-21,5%
06 HH Hamburg	982	1.468	1.168	1.576	1.108	1.368	1.514	1.817	1.995	1.952	1.166	819	0,47%	-29,8%
07 HE Hessen	12.997	15.128	16.667	19.597	19.341	17.610	18.174	17.186	16.754	14.223	9.399	6.749	1,01%	-28,2%
08 MV Mecklenburg-Vorpommern	5.999	6.556	4.496	5.472	7.797	5.378	5.026	5.178	4.702	2.781	1.981	1.831	1,44%	-7,6%
09 NI Niedersachsen	4.399	5.052	4.970	5.673	7.769	8.003	6.820	5.547	5.637	4.258	2.707	2.673	0,29%	-1,3%
10 NW Nordrhein-Westfalen	7.647	10.128	9.283	6.259	1.475									0,0%
11 RP Rheinland-Pfalz	14.427	16.725	16.301	17.552	18.201	16.981	17.717	17.722	20.063	15.159	8.964	8.617	1,88%	-3,9%
12 SL Saarland	887	1.331	785	1.014	1.118	1.440	644	836	973	540	535	526	0,53%	-1,7%
13 SN Sachsen	5.500	4.354	4.551	4.253	3.428	4.045	4.296	2.996	3.007	2.916	2.180	1.170	0,38%	-46,3%
14 ST Sachsen-Anhalt	1.858	2.363	1.368	1.858	2.301	1.620	1.534	2.375	1.919	1.778	559	204	0,12%	-63,5%
15 SH Schleswig-Holstein	3.735	4.032	4.197	4.863	4.578	3.982	2.949	3.019	3.278	3.476	1.620	1.292	0,40%	-20,2%
16 TH Thüringen	11.002	11.425	8.148	10.252	8.784	8.265	8.017	8.341	8.803	7.691	3.767	3.989	2,33%	5,9%
17 SiA Schulen im Ausland	61	465	113	1	33	33	249	356	292	258	203	147		-27,6%
<b>Gesamt</b>	<b>181.104</b>	<b>214.334</b>	<b>191.106</b>	<b>202.838</b>	<b>216.218</b>	<b>192.229</b>	<b>183.254</b>	<b>176.384</b>	<b>188.864</b>	<b>161.646</b>	<b>75.584</b>	<b>67.175</b>	<b>0,76%</b>	<b>-11,1%</b>
Gesamt Schulen	1.978	2.114	1.878	1.983	2.124	1.816	1.783	1.709	1.844	1.618	1.176	986	2,5%	-16,2%

1.508 Arbeiten von 1.952 Schülerinnen und Schülern wurden an die länderübergreifende Jury weitergeleitet; 613 Preise wurden vergeben.

(\*) Als Beteiligte sind alle Schüler/innen bezeichnet, die an ihrer Schule eine Arbeit angefertigt haben.

R% = Relation der Beteiligten zur Gesamtschülerzahl im Bundesland; Daten entnommen aus: Statistisches Bundesamt: Bildung und Kultur, Allgemeinbildende Schulen 2009/10

## 58. Europäischer Wettbewerb 2011

Stand: 01.04.2011

### Entwicklung der Gesamtzahl TEILNEHMENDE (\*) (lt. Landesstatistiken)

Land	2000	2001	2002	2003	2004	2005	2006	2007	2008	2009	2010	2011	R %	Diff.Vj(%)
01 BW Baden-Württemberg	19.164	23.472	20.435	22.306	24.719	22.121	21.785	21.430	21.232	21.117	10.349	11.148	0,90%	7,7%
02 BY Bayern	11.077	14.046	11.294	12.594	13.556	9.652	11.295	10.284	12.930	10.797	6.068	4.959	0,35%	-18,3%
03 BE Berlin	2.246	2.985	2.552	2.852	2.779	1.883	1.436	1.069	895	646	659	499	0,15%	-24,3%
04 BB Brandenburg	604	497	570	533	944	581	546	427	516	476	216	485	0,22%	124,5%
05 HB Bremen	135	293	183	285	187	123	107	201	218	156	94	103	0,15%	9,6%
06 HH Hamburg	468	498	336	733	446	563	727	779	740	845	558	358	0,20%	-35,8%
07 HE Hessen	3.295	3.271	3.336	4.171	3.993	3.983	4.188	3.863	3.961	3.723	3.008	1.897	0,28%	-36,9%
08 MV Mecklenburg-Vorpommern	1.402	928	780	974	1.089	653	722	957	934	702	502	377	0,30%	-24,9%
09 NI Niedersachsen	1.290	1.006	1.173	1.273	1.381	1.502	1.468	1.026	1.214	1.083	628	669	0,07%	6,5%
10 NW Nordrhein-Westfalen	3.586	3.172	3.170	2.664	579									0,0%
11 RP Rheinland-Pfalz	3.254	3.629	3.310	3.805	3.250	2.943	3.051	2.719	2.984	2.265	1.920	3.196	0,70%	66,5%
12 SL Saarland	263	479	295	323	378	469	274	263	244	149	212	181	0,18%	-14,6%
13 SN Sachsen	966	931	467	474	392	450	634	432	477	452	329	241	0,08%	-26,7%
14 ST Sachsen-Anhalt	651	414	280	344	475	359	309	507	400	334	208	57	0,03%	-72,6%
15 SH Schleswig-Holstein	1.336	1.462	1.352	1.919	2.162	1.602	1.131	1.058	1.339	1.230	873	538	0,17%	-38,4%
16 TH Thüringen	1.824	2.015	1.715	1.793	1.805	1.525	1.592	1.574	1.660	1.705	1.036	914	0,53%	-11,8%
17 SiA Schulen im Ausland	47	143	35	1	7	13	109	141	130	105	116	107		-7,8%
<b>Gesamt</b>	<b>51.608</b>	<b>59.241</b>	<b>51.283</b>	<b>57.044</b>	<b>58.142</b>	<b>48.422</b>	<b>49.374</b>	<b>46.730</b>	<b>49.874</b>	<b>45.785</b>	<b>26.776</b>	<b>25.729</b>	<b>0,29%</b>	<b>-3,9%</b>
Gesamt Schulen	1.978	2.114	1.878	1.983	2.124	1.816	1.783	1.709	1.844	1.618	1.176	986	2,5%	-16,2%

1.508 Arbeiten von 1.952 Schülerinnen und Schülern wurden an die länderübergreifende Jury weitergeleitet; 613 Preise wurden vergeben.

(\*) Als Teilnehmende sind die Schüler/innen bezeichnet, deren Arbeiten den Jurys auf Landesebene vorgelegt haben.

In einigen Ländern (z.B. Rheinland-Pfalz) sind den Landesjurys noch Kreis- oder Ortsjurys vorgeschaltet.

R% = Relation der Teilnehmenden zur Gesamtschülerzahl im Bundesland; Daten entnommen aus: Statistisches Bundesamt: Bildung und Kultur, Allgemeinbildende Schulen 2009/10

	Baden-Württemberg	BY(02)	BE(03)	BB(04)	HB(05)	HH(06)	HE(07)	MV(08)	NI(09)	RP(11)	SL(12)	SN(13)	ST(14)	SH(15)	TH(16)	SlA(17)	Gesamt (**)	%Ges.
<b>Gesamtbeteiligung 2011 (*)</b>	<b>19.663</b>	<b>17.996</b>	<b>499</b>	<b>858</b>	<b>142</b>	<b>819</b>	<b>6.749</b>	<b>1.831</b>	<b>2.673</b>	<b>8.617</b>	<b>526</b>	<b>1.170</b>	<b>204</b>	<b>1.292</b>	<b>3.989</b>	<b>147</b>	<b>67.175</b>	
% Land/Bund	29,3%	26,8%	0,7%	1,3%	0,2%	1,2%	10,0%	2,7%	4,0%	12,8%	0,8%	1,7%	0,3%	1,9%	5,9%	0,2%	100,0%	
<b>Teilnehmende 2011 (**)</b>	<b>11.148</b>	<b>4.959</b>	<b>499</b>	<b>485</b>	<b>103</b>	<b>358</b>	<b>1.897</b>	<b>377</b>	<b>669</b>	<b>3.196</b>	<b>181</b>	<b>241</b>	<b>57</b>	<b>538</b>	<b>914</b>	<b>107</b>	<b>25.729</b>	
% Beteiligung	56,7%	27,6%	100,0%	56,5%	72,5%	43,7%	28,1%	20,6%	25,0%	37,1%	34,4%	20,6%	27,9%	41,6%	22,9%	72,8%	38,3%	
<b>Länderübergreifend (***)</b>	<b>416</b>	<b>509</b>	<b>35</b>	<b>25</b>	<b>21</b>	<b>50</b>	<b>234</b>	<b>69</b>	<b>50</b>	<b>184</b>	<b>49</b>	<b>26</b>	<b>28</b>	<b>40</b>	<b>109</b>	<b>107</b>	<b>1.952</b>	
% Teilnahme	3,7%	10,3%	7,0%	5,2%	20,4%	14,0%	12,3%	18,3%	7,5%	5,8%	27,1%	10,8%	49,1%	7,4%	11,9%	100,0%	7,6%	
<b>Gesamtbeteiligung EINZEL</b>	<b>14.960</b>	<b>14.908</b>	<b>456</b>	<b>557</b>	<b>100</b>	<b>644</b>	<b>4.618</b>	<b>1.309</b>	<b>2.064</b>	<b>7.426</b>	<b>485</b>	<b>1.108</b>	<b>185</b>	<b>618</b>	<b>3.268</b>	<b>61</b>	<b>52.767</b>	78,6%
<b>Teilnehmer EINZEL</b>	<b>7.472</b>	<b>3.578</b>	<b>456</b>	<b>284</b>	<b>71</b>	<b>246</b>	<b>1.216</b>	<b>267</b>	<b>421</b>	<b>2.486</b>	<b>158</b>	<b>213</b>	<b>38</b>	<b>219</b>	<b>629</b>	<b>55</b>	<b>17.809</b>	69,2%
% Beteiligung	49,9%	24,0%	100,0%	51,0%	71,0%	38,2%	26,3%	20,4%	20,4%	33,5%	32,6%	19,2%	20,5%	35,4%	19,2%	90,2%	33,8%	
Länderübergreifend	277	339	26	21	16	35	133	25	33	118	41	26	13	24	66	55	<b>1.248</b>	63,9%
% Teilnahme	3,7%	9,5%	5,7%	7,4%	22,5%	14,2%	10,9%	9,4%	7,8%	4,7%	25,9%	12,2%	34,2%	11,0%	10,5%	100,0%	7,0%	
<b>Gesamtbeteiligung GRUPPEN</b>	<b>4.703</b>	<b>3.088</b>	<b>43</b>	<b>301</b>	<b>42</b>	<b>175</b>	<b>2.131</b>	<b>522</b>	<b>609</b>	<b>1.191</b>	<b>41</b>	<b>62</b>	<b>19</b>	<b>674</b>	<b>721</b>	<b>86</b>	<b>14.408</b>	21,4%
<b>Teilnehmer GRUPPEN</b>	<b>3.676</b>	<b>1.381</b>	<b>43</b>	<b>201</b>	<b>32</b>	<b>112</b>	<b>681</b>	<b>110</b>	<b>248</b>	<b>710</b>	<b>23</b>	<b>28</b>	<b>19</b>	<b>319</b>	<b>285</b>	<b>52</b>	<b>7.920</b>	30,8%
% Beteiligung	78,2%	44,7%	100,0%	66,8%	76,2%	64,0%	32,0%	21,1%	40,7%	59,6%	56,1%	45,2%	100,0%	47,3%	39,5%	60,5%	55,0%	
Länderübergreifend	139	170	9	4	5	15	101	44	17	66	8	0	15	16	43	52	<b>704</b>	36,1%
% Teilnahme	3,8%	12,3%	20,9%	2,0%	15,6%	13,4%	14,8%	40,0%	6,9%	9,3%	34,8%	0,0%	78,9%	5,0%	15,1%	100,0%	8,9%	
<b>Gesamtbeteiligung Modul 1</b>	<b>10.399</b>	<b>1.961</b>	<b>309</b>	<b>209</b>	<b>34</b>	<b>531</b>	<b>1.587</b>	<b>494</b>	<b>1.110</b>	<b>3.198</b>	<b>0</b>	<b>413</b>	<b>1</b>	<b>206</b>	<b>1.342</b>	<b>70</b>	<b>21.864</b>	
<b>Teilnehmer Modul 1</b>	<b>5.581</b>	<b>531</b>	<b>309</b>	<b>108</b>	<b>31</b>	<b>212</b>	<b>381</b>	<b>186</b>	<b>247</b>	<b>1.206</b>	<b>0</b>	<b>82</b>	<b>1</b>	<b>114</b>	<b>373</b>	<b>70</b>	<b>9.432</b>	36,7%
% Beteiligung	53,7%	27,1%	100,0%	51,7%	91,2%	39,9%	24,0%	37,7%	22,3%	37,7%		19,9%	100,0%	55,3%	27,8%	100,0%	43,1%	
Länderübergreifend	232	59	6	6	5	25	34	8	11	33	0	3	1	11	30	70	<b>534</b>	0,8%
% Teilnahme	4,2%	11,1%	1,9%	5,6%	16,1%	11,8%	8,9%	4,3%	4,5%	2,7%		3,7%	100,0%	9,6%	8,0%	100,0%	5,7%	
<b>Gesamtbeteiligung Modul 2</b>	<b>5.362</b>	<b>8.618</b>	<b>62</b>	<b>359</b>	<b>40</b>	<b>193</b>	<b>2.310</b>	<b>635</b>	<b>477</b>	<b>2.505</b>	<b>372</b>	<b>454</b>	<b>90</b>	<b>528</b>	<b>1.563</b>	<b>42</b>	<b>23.610</b>	
<b>Teilnehmer Modul 2</b>	<b>3.163</b>	<b>2.443</b>	<b>62</b>	<b>203</b>	<b>22</b>	<b>81</b>	<b>695</b>	<b>48</b>	<b>110</b>	<b>963</b>	<b>109</b>	<b>102</b>	<b>21</b>	<b>226</b>	<b>321</b>	<b>20</b>	<b>8.589</b>	33,4%
% Beteiligung	59,0%	28,3%	100,0%	56,5%	55,0%	42,0%	30,1%	7,6%	23,1%	38,4%	29,3%	22,5%	23,3%	42,8%	20,5%	47,6%	36,4%	
Länderübergreifend	117	233	18	8	5	10	71	16	12	77	23	8	13	15	47	20	<b>693</b>	1,0%
% Teilnahme	3,7%	9,5%	29,0%	3,9%	22,7%	12,3%	10,2%	33,3%	10,9%	8,0%	21,1%	7,8%	61,9%	6,6%	14,6%	100,0%	8,1%	
<b>Gesamtbeteiligung Modul 3</b>	<b>3.004</b>	<b>6.236</b>	<b>76</b>	<b>234</b>	<b>34</b>	<b>95</b>	<b>1.775</b>	<b>538</b>	<b>761</b>	<b>2.349</b>	<b>100</b>	<b>298</b>	<b>40</b>	<b>395</b>	<b>928</b>	<b>35</b>	<b>16.898</b>	
<b>Teilnehmer Modul 3</b>	<b>1.834</b>	<b>1.407</b>	<b>76</b>	<b>131</b>	<b>34</b>	<b>65</b>	<b>482</b>	<b>105</b>	<b>204</b>	<b>881</b>	<b>46</b>	<b>56</b>	<b>20</b>	<b>124</b>	<b>196</b>	<b>17</b>	<b>5.678</b>	22,1%
% Beteiligung	61,1%	22,6%	100,0%	56,0%	100,0%	68,4%	27,2%	19,5%	26,8%	37,5%	46,0%	18,8%	50,0%	31,4%	21,1%	48,6%	33,6%	
Länderübergreifend	34	119	4	5	6	15	62	22	21	55	16	15	7	9	21	17	<b>428</b>	0,6%
% Teilnahme	1,9%	8,5%	5,3%	3,8%	17,6%	23,1%	12,9%	21,0%	10,3%	6,2%	34,8%	26,8%	35,0%	7,3%	10,7%	100,0%	7,5%	
<b>Gesamtbeteiligung Modul 4</b>	<b>898</b>	<b>1.181</b>	<b>52</b>	<b>56</b>	<b>34</b>	<b>0</b>	<b>1.077</b>	<b>164</b>	<b>325</b>	<b>565</b>	<b>54</b>	<b>5</b>	<b>73</b>	<b>163</b>	<b>156</b>	<b>0</b>	<b>4.803</b>	
<b>Teilnehmer Modul 4</b>	<b>570</b>	<b>578</b>	<b>52</b>	<b>43</b>	<b>16</b>	<b>0</b>	<b>339</b>	<b>38</b>	<b>108</b>	<b>146</b>	<b>26</b>	<b>1</b>	<b>15</b>	<b>74</b>	<b>24</b>	<b>0</b>	<b>2.030</b>	7,9%
% Beteiligung	63,5%	48,9%	100,0%	76,8%	47,1%		31,5%	23,2%	33,2%	25,8%	48,1%	20,0%	20,5%	45,4%	15,4%		42,3%	
Länderübergreifend	33	98	7	6	5	0	67	23	6	19	10	0	7	5	11	0	<b>297</b>	0,4%
% Teilnahme	5,8%	17,0%	13,5%	14,0%	31,3%		19,8%	60,5%	5,6%	13,0%	38,5%	0,0%	46,7%	6,8%	45,8%		14,6%	

(\*) Gesamtbeteiligung: Schüler/innen, die an der Schule eine Arbeit angefertigt haben;

(\*\*) Teilnehmende: Schüler/innen, deren Arbeit einer Jury auf Landesebene vorlag (evtl. nach Vorauswahl durch eine Orts- oder Kreisjury);

(\*\*\*) Länderübergreifend: Schüler/innen, deren Arbeit an die länderübergreifende Jury weitergeleitet wurde;

	Baden-Württemberg	BY(02)	BE(03)	BB(04)	HB(05)	HH(06)	HE(07)	MV(08)	NI(09)	RP(11)	SL(12)	SN(13)	ST(14)	SH(15)	TH(16)	SlA(17)	Gesamt (**)	%Ges.
<b>Gesamt Arbeiten 2011 (*)</b>	<b>16.737</b>	<b>16.201</b>	<b>474</b>	<b>671</b>	<b>113</b>	<b>713</b>	<b>5.598</b>	<b>1.541</b>	<b>2.312</b>	<b>7.884</b>	<b>504</b>	<b>1.130</b>	<b>193</b>	<b>881</b>	<b>3.543</b>	<b>99</b>	<b>58.594</b>	
% Land/Bund	28,6%	27,6%	0,8%	1,1%	0,2%	1,2%	9,6%	2,6%	3,9%	13,5%	0,9%	1,9%	0,3%	1,5%	6,0%	0,2%	87,2%	
<b>Teilnahme Arbeiten 2011 (**)</b>	<b>8.742</b>	<b>4.119</b>	<b>474</b>	<b>352</b>	<b>81</b>	<b>289</b>	<b>1.528</b>	<b>308</b>	<b>517</b>	<b>2.749</b>	<b>168</b>	<b>224</b>	<b>46</b>	<b>356</b>	<b>735</b>	<b>76</b>	<b>20.764</b>	
% Beteiligung	52,2%	25,4%	100,0%	52,5%	71,7%	40,5%	27,3%	20,0%	22,4%	34,9%	33,3%	19,8%	23,8%	40,4%	20,7%	76,8%	35,4%	
<b>Länderübergreifend (***)</b>	<b>321</b>	<b>405</b>	<b>30</b>	<b>23</b>	<b>18</b>	<b>40</b>	<b>168</b>	<b>42</b>	<b>40</b>	<b>143</b>	<b>45</b>	<b>26</b>	<b>19</b>	<b>31</b>	<b>81</b>	<b>76</b>	<b>1.508</b>	
% Teilnahme	3,7%	9,8%	6,3%	6,5%	22,2%	13,8%	11,0%	13,6%	7,7%	5,2%	26,8%	11,6%	41,3%	8,7%	11,0%	100,0%	7,3%	
<b>Gesamt Arbeiten EINZEL</b>	<b>14.960</b>	<b>14.908</b>	<b>456</b>	<b>557</b>	<b>100</b>	<b>644</b>	<b>4.618</b>	<b>1.309</b>	<b>2.064</b>	<b>7.426</b>	<b>485</b>	<b>1.108</b>	<b>185</b>	<b>618</b>	<b>3.268</b>	<b>61</b>	<b>52.767</b>	90,1%
<b>Teilnahme Arbeiten EINZEL</b>	<b>7.472</b>	<b>3.578</b>	<b>456</b>	<b>284</b>	<b>71</b>	<b>246</b>	<b>1.216</b>	<b>267</b>	<b>421</b>	<b>2.486</b>	<b>158</b>	<b>213</b>	<b>38</b>	<b>219</b>	<b>629</b>	<b>55</b>	<b>17.809</b>	85,8%
% Beteiligung	49,9%	24,0%	100,0%	51,0%	71,0%	38,2%	26,3%	20,4%	20,4%	33,5%	32,6%	19,2%	20,5%	35,4%	19,2%	90,2%	33,8%	
<b>Länderübergreifend</b>	<b>277</b>	<b>339</b>	<b>26</b>	<b>21</b>	<b>16</b>	<b>35</b>	<b>133</b>	<b>25</b>	<b>33</b>	<b>118</b>	<b>41</b>	<b>26</b>	<b>13</b>	<b>24</b>	<b>66</b>	<b>55</b>	<b>1.248</b>	82,8%
% Teilnahme	3,7%	9,5%	5,7%	7,4%	22,5%	14,2%	10,9%	9,4%	7,8%	4,7%	25,9%	12,2%	34,2%	11,0%	10,5%	100,0%	7,0%	
<b>Gesamt Arbeiten GRUPPEN</b>	<b>1.777</b>	<b>1.293</b>	<b>18</b>	<b>114</b>	<b>13</b>	<b>69</b>	<b>980</b>	<b>232</b>	<b>248</b>	<b>458</b>	<b>19</b>	<b>22</b>	<b>8</b>	<b>263</b>	<b>275</b>	<b>38</b>	<b>5.827</b>	9,9%
<b>Teilnahme Arbeiten GRUPPEN</b>	<b>1.270</b>	<b>541</b>	<b>18</b>	<b>68</b>	<b>10</b>	<b>43</b>	<b>312</b>	<b>41</b>	<b>96</b>	<b>263</b>	<b>10</b>	<b>11</b>	<b>8</b>	<b>137</b>	<b>106</b>	<b>21</b>	<b>2.955</b>	14,2%
% Beteiligung	71,5%	41,8%	100,0%	59,6%	76,9%	62,3%	31,8%	17,7%	38,7%	57,4%	52,6%	50,0%	100,0%	52,1%	38,5%	55,3%	50,7%	
<b>Länderübergreifend</b>	<b>44</b>	<b>66</b>	<b>4</b>	<b>2</b>	<b>2</b>	<b>5</b>	<b>35</b>	<b>17</b>	<b>7</b>	<b>25</b>	<b>4</b>	<b>0</b>	<b>6</b>	<b>7</b>	<b>15</b>	<b>21</b>	<b>260</b>	17,2%
% Teilnahme	3,5%	12,2%	22,2%	2,9%	20,0%	11,6%	11,2%	41,5%	7,3%	9,5%	40,0%	0,0%	75,0%	5,1%	14,2%	100,0%	8,8%	
<b>Gesamt Arbeiten Modul 1</b>	<b>9.765</b>	<b>1.855</b>	<b>305</b>	<b>199</b>	<b>34</b>	<b>484</b>	<b>1.552</b>	<b>476</b>	<b>1.064</b>	<b>3.098</b>	<b>0</b>	<b>410</b>	<b>1</b>	<b>156</b>	<b>1.259</b>	<b>56</b>	<b>20.714</b>	
<b>Teilnahme Arbeiten Modul 1</b>	<b>5.049</b>	<b>483</b>	<b>305</b>	<b>98</b>	<b>31</b>	<b>188</b>	<b>367</b>	<b>168</b>	<b>221</b>	<b>1.115</b>	<b>0</b>	<b>80</b>	<b>1</b>	<b>83</b>	<b>348</b>	<b>56</b>	<b>8.593</b>	41,4%
% Beteiligung	51,7%	26,0%	100,0%	49,2%	91,2%	38,8%	23,6%	35,3%	20,8%	36,0%	0	19,5%	100,0%	53,2%	27,6%	100,0%	41,5%	
<b>Länderübergreifend</b>	<b>202</b>	<b>49</b>	<b>5</b>	<b>6</b>	<b>5</b>	<b>21</b>	<b>31</b>	<b>5</b>	<b>10</b>	<b>32</b>	<b>0</b>	<b>3</b>	<b>1</b>	<b>6</b>	<b>29</b>	<b>56</b>	<b>461</b>	0,8%
% Teilnahme	4,0%	10,1%	1,6%	6,1%	16,1%	11,2%	8,4%	3,0%	4,5%	2,9%	0	3,8%	100,0%	7,2%	8,3%	100,0%	5,4%	
<b>Gesamt Arbeiten Modul 2</b>	<b>4.007</b>	<b>7.557</b>	<b>54</b>	<b>255</b>	<b>32</b>	<b>153</b>	<b>1.768</b>	<b>542</b>	<b>412</b>	<b>2.185</b>	<b>356</b>	<b>424</b>	<b>87</b>	<b>378</b>	<b>1.342</b>	<b>23</b>	<b>19.575</b>	
<b>Teilnahme Arbeiten Modul 2</b>	<b>2.069</b>	<b>1.939</b>	<b>54</b>	<b>119</b>	<b>21</b>	<b>55</b>	<b>531</b>	<b>37</b>	<b>85</b>	<b>781</b>	<b>102</b>	<b>89</b>	<b>18</b>	<b>148</b>	<b>234</b>	<b>11</b>	<b>6.293</b>	30,3%
% Beteiligung	51,6%	25,7%	100,0%	46,7%	65,6%	35,9%	30,0%	6,8%	20,6%	35,7%	28,7%	21,0%	20,7%	39,2%	17,4%	47,8%	32,1%	
<b>Länderübergreifend</b>	<b>67</b>	<b>187</b>	<b>15</b>	<b>7</b>	<b>5</b>	<b>7</b>	<b>54</b>	<b>10</b>	<b>9</b>	<b>53</b>	<b>20</b>	<b>8</b>	<b>10</b>	<b>14</b>	<b>29</b>	<b>11</b>	<b>506</b>	0,9%
% Teilnahme	3,2%	9,6%	27,8%	5,9%	23,8%	12,7%	10,2%	27,0%	10,6%	6,8%	19,6%	9,0%	55,6%	9,5%	12,4%	100,0%	8,0%	
<b>Gesamt Arbeiten Modul 3</b>	<b>2.336</b>	<b>5.779</b>	<b>68</b>	<b>164</b>	<b>13</b>	<b>76</b>	<b>1.430</b>	<b>388</b>	<b>574</b>	<b>2.104</b>	<b>100</b>	<b>291</b>	<b>34</b>	<b>231</b>	<b>794</b>	<b>20</b>	<b>14.402</b>	
<b>Teilnahme Arbeiten Modul 3</b>	<b>1.256</b>	<b>1.219</b>	<b>68</b>	<b>92</b>	<b>13</b>	<b>46</b>	<b>356</b>	<b>74</b>	<b>144</b>	<b>741</b>	<b>46</b>	<b>54</b>	<b>14</b>	<b>76</b>	<b>134</b>	<b>9</b>	<b>4.342</b>	20,9%
% Beteiligung	53,8%	21,1%	100,0%	56,1%	100,0%	60,5%	24,9%	19,1%	25,1%	35,2%	46,0%	18,6%	41,2%	32,9%	16,9%	45,0%	30,1%	
<b>Länderübergreifend</b>	<b>27</b>	<b>104</b>	<b>3</b>	<b>4</b>	<b>3</b>	<b>12</b>	<b>45</b>	<b>13</b>	<b>15</b>	<b>45</b>	<b>16</b>	<b>15</b>	<b>3</b>	<b>6</b>	<b>16</b>	<b>9</b>	<b>336</b>	0,6%
% Teilnahme	2,1%	8,5%	4,4%	4,3%	23,1%	26,1%	12,6%	17,6%	10,4%	6,1%	34,8%	27,8%	21,4%	7,9%	11,9%	100,0%	7,7%	
<b>Gesamt Arbeiten Modul 4</b>	<b>629</b>	<b>1.010</b>	<b>47</b>	<b>53</b>	<b>34</b>	<b>0</b>	<b>848</b>	<b>135</b>	<b>262</b>	<b>497</b>	<b>48</b>	<b>5</b>	<b>71</b>	<b>116</b>	<b>148</b>	<b>0</b>	<b>3.903</b>	
<b>Teilnahme Arbeiten Modul 4</b>	<b>368</b>	<b>478</b>	<b>47</b>	<b>43</b>	<b>16</b>	<b>0</b>	<b>274</b>	<b>29</b>	<b>67</b>	<b>112</b>	<b>20</b>	<b>1</b>	<b>13</b>	<b>49</b>	<b>19</b>	<b>0</b>	<b>1.536</b>	7,4%
% Beteiligung	58,5%	47,3%	100,0%	81,1%	47,1%	0	32,3%	21,5%	25,6%	22,5%	41,7%	20,0%	18,3%	42,2%	12,8%	0	39,4%	
<b>Länderübergreifend</b>	<b>25</b>	<b>65</b>	<b>7</b>	<b>6</b>	<b>5</b>	<b>0</b>	<b>38</b>	<b>14</b>	<b>6</b>	<b>13</b>	<b>9</b>	<b>0</b>	<b>5</b>	<b>5</b>	<b>7</b>	<b>0</b>	<b>205</b>	0,3%
% Teilnahme	6,8%	13,6%	14,9%	14,0%	31,3%	0	13,9%	48,3%	9,0%	11,6%	45,0%	0,0%	38,5%	10,2%	36,8%	0	13,3%	

(\*) Gesamtbeteiligung: Arbeiten, die an den Schulen angefertigt wurden;

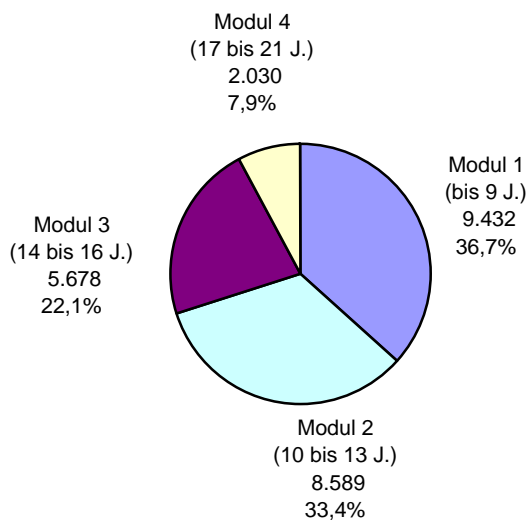
(\*\*) Teilnahme: Arbeiten, die einer Jury auf Landesebene vorlagen (evtl. nach Vorauswahl durch eine Orts- oder Kreisjury);

(\*\*\*) Länderübergreifend: Arbeiten, die an die länderübergreifende Jury weitergeleitet wurden;



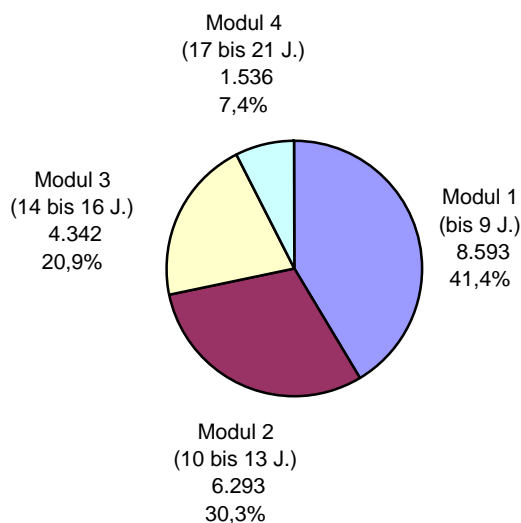
### 58. Europäischer Wettbewerb 2011

Teilnehmende\*\*) Schüler/innen nach Modulen



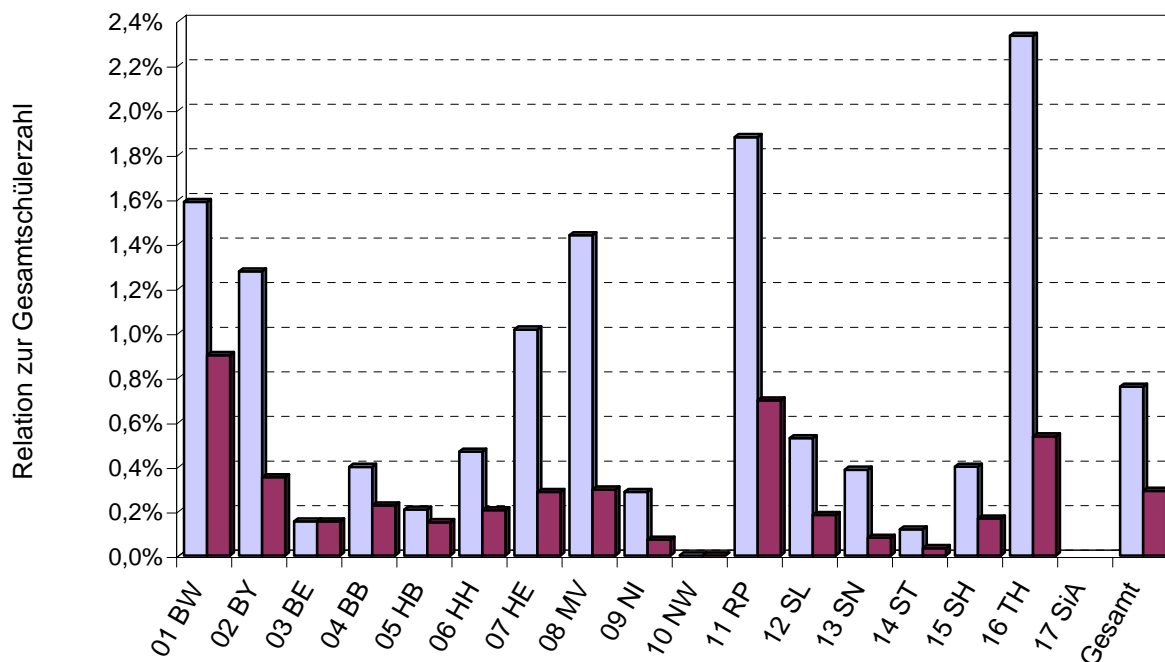
### 58. Europäischer Wettbewerb 2011

Eingereichte\*\*) Arbeiten nach Modulen



### 58. Europäischer Wettbewerb 2011

Relative Beteiligung\*) / Teilnahme\*\*) in den Ländern



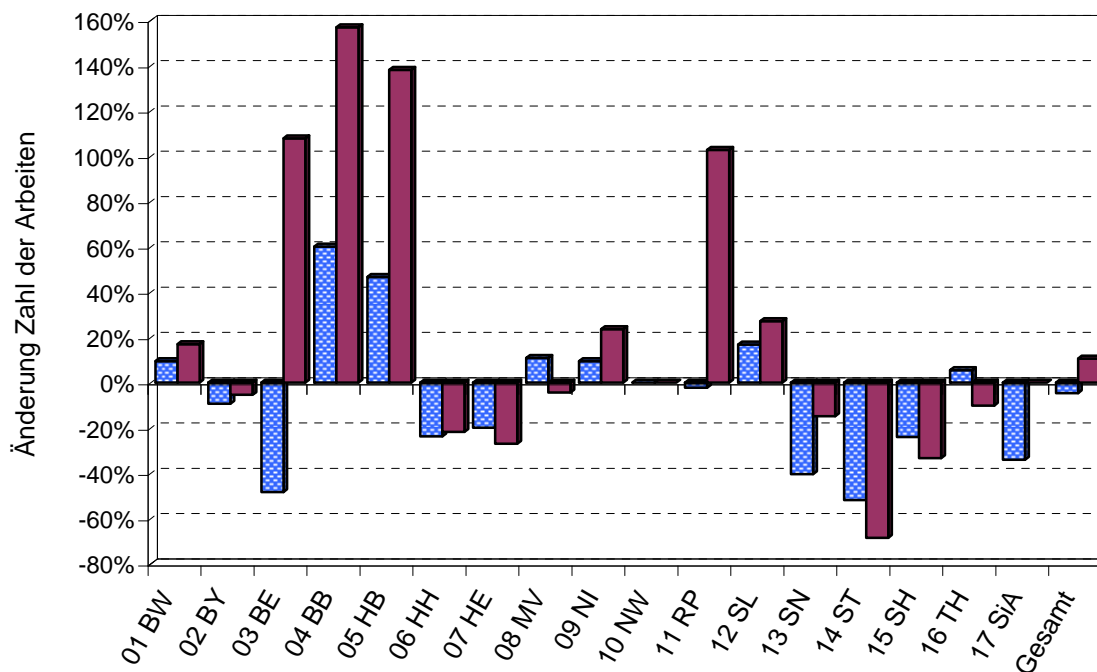
\*) (Linker Balken): Beteiligung > Schüler/innen, die eine Arbeit angefertigt haben

\*\*) (Rechter Balken): Teilnahme > Schüler/innen, deren Arbeit zur Landesjury eingereicht wurde



### 58. Europäischer Wettbewerb 2011

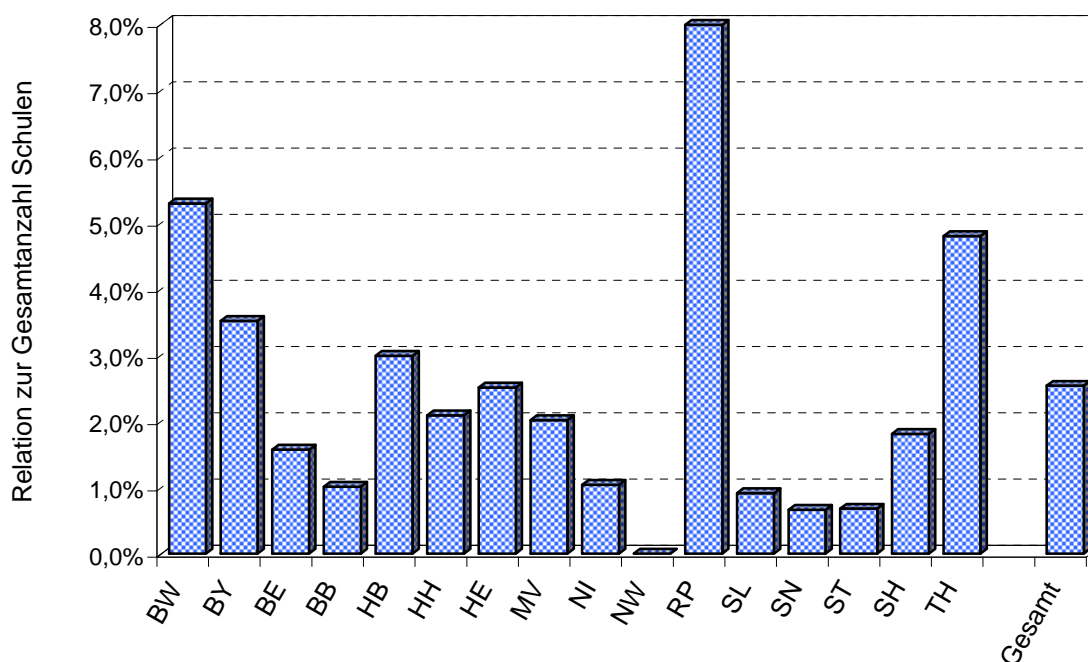
Angefertigte \*) / eingereichte\*\*) Arbeiten - % Differenz zum Vorjahr



\*) (Linker Balken): Insgesamt angefertigte Arbeiten  
 \*\*) (Rechter Balken): Zur Landesjury eingereichte Arbeiten

### 58. Europäischer Wettbewerb 2011

Schulen - Relative Beteiligung



**58. Europäischer Wettbewerb 2011**  
**613 Preise plus 11 Zusatz-Auszeichnungen**

Preis	Anzahl
Auszeichnung ‚Beste Arbeit des Themas‘ Medaille „Europäischer Wettbewerb“	11
Europäische Jugendbegegnung Wien (Österreich), 07.08.2011-13.08.2011	5
Europäische Jugendbegegnung Otzenhausen, 14.08.2011-21.08.2011	5
Europäische Jugendbegegnung Limassol (Zypern)	5
Europäische Jugendbegegnung Bad Marienberg, 26.06.2011-02.07.2011	5
Seminar Friedrich-Ebert-Stiftung Straßburg, 03.07.2011-07.07.2011	20
Preis des Bundestagspräsidenten 4 Tage Berlin, 20.09.2011-23.09.2011	25
Preis des Bundestagspräsidenten 4 Tage Berlin, 27.09.2011-30.09.2011	25
Preis der Bundeskanzlerin 3 Tage Berlin, 29.06.2011-01.07.2011	30
Sonderpreis des KMK-Präsidenten Geldpreis 235 € + Buch „Hier stehe ich, ich kann nicht anders“	8
Sonderpreis des KMK-Präsidenten Geldpreis 110 € + Buch „Was ist was: Das große Antwortbuch“	6
Geldpreis 300 €	4
Geldpreis 250 €	1
Geldpreis 150 €	19
Geldpreis 125 €	15
Geldpreis 100 €	18
Mini-Computer HP Mini 210	1
Preis des Bundestagspräsidenten Bildband und DVD zum Reichstag	49
Preis des Bundestagspräsidenten Politibongo	63
Preis der Bundeskanzlerin CD Bundesjugendjazzorchester, signiert	15
Preis der Bundeskanzlerin Buch, signiert	30
Preis der Bundeskanzlerin Drehkugelschreiber, signiert	10
Preis des Bundesratspräsidenten Büchergutschein über 25 €	10
Geldpreis 50 €	62
Geldpreis 80 €	11
Geldpreis 60 €	6
Geldpreis 40 €	9
Duden Kunst	25
Duden Politik	19
Spiel „European Diploma“	3
Bildband „Die Hauptstädte Europas“	3
Duden Schülerlexikon	55
Meyers erzähltes Kinderlexikon	50
Duden Grundschullexikon	1



## **58. Europäischer Wettbewerb 2011**

**SPENDER**

(Stand: 1. April 2011 )

### **Förderer des *Europäischen Wettbewerbs* in der Bundesrepublik Deutschland**

Bundesministerium für Bildung und Forschung  
Auswärtiges Amt  
Ständige Konferenz der Kultusminister der Länder  
Die Kultusbehörden der Länder

### **Repräsentanten des Bundes und der Länder**

Der Präsident des Deutschen Bundestages  
Der Präsident des Bundesrates  
Die Bundeskanzlerin der Bundesrepublik Deutschland  
Der Präsident der Kultusministerkonferenz  
Der Bevollmächtigte des Landes Rheinland-Pfalz beim Bund und für Europa

### **Einladungen zu Europäischen Jugendbegegnungen von *Europe at School***

Deutschland: Bad Marienberg, Otzenhausen  
Österreich: Wien  
Zypern: Limassol

### **Einladungen zu Seminaren**

Friedrich-Ebert-Stiftung

### **Wirtschaftsunternehmen, Institutionen und Organisationen**

Bibliographisches Institut AG  
dbb beamtenbund und tarifunion  
Deutscher Philologenverband  
Hewlett Packard AG  
Sozialverband VdK Deutschland

### **Mitglieder des Europäischen Parlaments**

Burkhard Balz MdEP  
Michael Gahler MdEP  
Petra Kammerevert MdEP  
Jo Leinen MdEP  
Axel Voss MdEP

**Wir danken allen Spendern für ihre großzügige Unterstützung des  
*Europäischen Wettbewerbs!***