

## 59. Europäischer Wettbewerb 2012

Stand: 2.04.2012

### Entwicklung der Gesamtbeteiligung (\*) (lt. Landesstatistiken)

Land	2000	2001	2002	2003	2004	2005	2006	2007	2008	2009	2010	2011	2012	R %	Diff.Vj(%)
01 BW Baden-Württemberg	48.660	59.922	56.418	60.512	69.209	61.953	57.915	58.992	60.539	56.031	19.079	19.663	24.748	2,03%	25,9%
02 BY Bayern	42.286	52.108	42.700	44.626	53.090	46.654	46.792	42.756	54.839	45.630	21.360	17.996	22.643	1,63%	25,8%
03 BE Berlin	18.068	20.371	17.723	17.038	14.439	12.737	9.469	7.157	4.270	3.250	1.374	499	860	0,27%	72,3%
04 BB Brandenburg	2.306	2.332	1.849	1.993	3.108	1.916	1.827	1.725	1.493	1.388	509	858	788	0,36%	-8,2%
05 HB Bremen	290	574	369	299	439	244	311	381	300	315	181	142	140	0,21%	-1,4%
06 HH Hamburg	982	1.468	1.168	1.576	1.108	1.368	1.514	1.817	1.995	1.952	1.166	819	1.234	0,72%	50,7%
07 HE Hessen	12.997	15.128	16.667	19.597	19.341	17.610	18.174	17.186	16.754	14.223	9.399	6.749	7.337	1,12%	8,7%
08 MV Mecklenburg-Vorpommern	5.999	6.556	4.496	5.472	7.797	5.378	5.026	5.178	4.702	2.781	1.981	1.831	2.187	1,69%	19,4%
09 NI Niedersachsen	4.399	5.052	4.970	5.673	7.769	8.003	6.820	5.547	5.637	4.258	2.707	2.673	2.903	0,31%	8,6%
10 NW Nordrhein-Westfalen	7.647	10.128	9.283	6.259	1.475										0,0%
11 RP Rheinland-Pfalz	14.427	16.725	16.301	17.552	18.201	16.981	17.717	17.722	20.063	15.159	8.964	8.617	8.388	1,87%	-2,7%
12 SL Saarland	887	1.331	785	1.014	1.118	1.440	644	836	973	540	535	526	378	0,40%	-28,1%
13 SN Sachsen	5.500	4.354	4.551	4.253	3.428	4.045	4.296	2.996	3.007	2.916	2.180	1.170	1.365	0,44%	16,7%
14 ST Sachsen-Anhalt	1.858	2.363	1.368	1.858	2.301	1.620	1.534	2.375	1.919	1.778	559	204	1.456	0,83%	613,7%
15 SH Schleswig-Holstein	3.735	4.032	4.197	4.863	4.578	3.982	2.949	3.019	3.278	3.476	1.620	1.292	2.149	0,67%	66,3%
16 TH Thüringen	11.002	11.425	8.148	10.252	8.784	8.265	8.017	8.341	8.803	7.691	3.767	3.989	4.317	2,49%	8,2%
17 SiA Schulen im Ausland	61	465	113	1	33	33	249	356	292	258	203	147	368		150,3%
<b>Gesamt</b>	<b>181.104</b>	<b>214.334</b>	<b>191.106</b>	<b>202.838</b>	<b>216.218</b>	<b>192.229</b>	<b>183.254</b>	<b>176.384</b>	<b>188.864</b>	<b>161.646</b>	<b>75.584</b>	<b>67.175</b>	<b>81.261</b>	<b>0,93%</b>	<b>21,0%</b>
Gesamt Schulen	1.978	2.114	1.878	1.983	2.124	1.816	1.783	1.709	1.844	1.618	1.176	986	1.071	2,7%	8,6%

1.693 Arbeiten von 2.061 Schülerinnen und Schülern wurden an die länderübergreifende Jury weitergeleitet; 604 Preise wurden an 644 Preisträger/-innen vergeben.

(\*) Als Beteiligte sind alle Schüler/innen bezeichnet, die an ihrer Schule eine Arbeit angefertigt haben.

R% = Relation der Beteiligten zur Gesamtschülerzahl im Bundesland; Daten entnommen aus: Statistisches Bundesamt: Bildung und Kultur, Allgemeinbildende Schulen 2010/11

## 59. Europäischer Wettbewerb 2012

Stand: 2.04.2012

### Entwicklung der Gesamtzahl TEILNEHMENDE (\*) (lt. Landesstatistiken)

Land	2000	2001	2002	2003	2004	2005	2006	2007	2008	2009	2010	2011	2012	R %	Diff.Vj(%)
01 BW Baden-Württemberg	19.164	23.472	20.435	22.306	24.719	22.121	21.785	21.430	21.232	21.117	10.349	11.148	12.331	1,01%	10,6%
02 BY Bayern	11.077	14.046	11.294	12.594	13.556	9.652	11.295	10.284	12.930	10.797	6.068	4.959	6.576	0,47%	32,6%
03 BE Berlin	2.246	2.985	2.552	2.852	2.779	1.883	1.436	1.069	895	646	659	499	567	0,17%	13,6%
04 BB Brandenburg	604	497	570	533	944	581	546	427	516	476	216	485	263	0,12%	-45,8%
05 HB Bremen	135	293	183	285	187	123	107	201	218	156	94	103	101	0,15%	-1,9%
06 HH Hamburg	468	498	336	733	446	563	727	779	740	845	558	358	546	0,32%	52,5%
07 HE Hessen	3.295	3.271	3.336	4.171	3.993	3.983	4.188	3.863	3.961	3.723	3.008	1.897	1.888	0,29%	-0,5%
08 MV Mecklenburg-Vorpommern	1.402	928	780	974	1.089	653	722	957	934	702	502	377	519	0,40%	37,7%
09 NI Niedersachsen	1.290	1.006	1.173	1.273	1.381	1.502	1.468	1.026	1.214	1.083	628	669	793	0,09%	18,5%
10 NW Nordrhein-Westfalen	3.586	3.172	3.170	2.664	579										0,0%
11 RP Rheinland-Pfalz	3.254	3.629	3.310	3.805	3.250	2.943	3.051	2.719	2.984	2.265	1.920	3.196	3.162	0,70%	-1,1%
12 SL Saarland	263	479	295	323	378	469	274	263	244	149	212	181	119	0,12%	-34,3%
13 SN Sachsen	966	931	467	474	392	450	634	432	477	452	329	241	378	0,12%	56,8%
14 ST Sachsen-Anhalt	651	414	280	344	475	359	309	507	400	334	208	57	452	0,26%	693,0%
15 SH Schleswig-Holstein	1.336	1.462	1.352	1.919	2.162	1.602	1.131	1.058	1.339	1.230	873	538	1.035	0,32%	92,4%
16 TH Thüringen	1.824	2.015	1.715	1.793	1.805	1.525	1.592	1.574	1.660	1.705	1.036	914	817	0,47%	-10,6%
17 SiA Schulen im Ausland	47	143	35	1	7	13	109	141	130	105	116	107	232		116,8%
<b>Gesamt</b>	<b>51.608</b>	<b>59.241</b>	<b>51.283</b>	<b>57.044</b>	<b>58.142</b>	<b>48.422</b>	<b>49.374</b>	<b>46.730</b>	<b>49.874</b>	<b>45.785</b>	<b>26.776</b>	<b>25.729</b>	<b>29.779</b>	<b>0,34%</b>	<b>15,7%</b>
Gesamt Schulen	1.978	2.114	1.878	1.983	2.124	1.816	1.783	1.709	1.844	1.618	1.176	986	1.071	2,7%	8,6%

1.693 Arbeiten von 2.061 Schülerinnen und Schülern wurden an die länderübergreifende Jury weitergeleitet; 604 Preise wurden an 644 Preisträger/-innen vergeben.

(\*) Als Teilnehmende sind die Schüler/innen bezeichnet, deren Arbeiten den Jurys auf Landesebene vorgelegen haben.

In einigen Ländern (z.B. Rheinland-Pfalz) sind den Landesjurys noch Kreis- oder Ortsjurys vorgeschaltet.

R% = Relation der Teilnehmenden zur Gesamtschülerzahl im Bundesland; Daten entnommen aus: Statistisches Bundesamt: Bildung und Kultur, Allgemeinbildende Schulen 2010/11

	Baden-Württemberg	BY(02)	BE(03)	BB(04)	HB(05)	HH(06)	HE(07)	MV(08)	NI(09)	RP(11)	SL(12)	SN(13)	ST(14)	SH(15)	TH(16)	SlA(17)	Gesamt (**)	%Ges.
<b>Gesamtbeteiligung 2012 (*)</b>	<b>24.748</b>	<b>22.643</b>	<b>860</b>	<b>788</b>	<b>140</b>	<b>1.234</b>	<b>7.337</b>	<b>2.187</b>	<b>2.903</b>	<b>8.388</b>	<b>378</b>	<b>1.365</b>	<b>1.456</b>	<b>2.149</b>	<b>4.317</b>	<b>368</b>	<b>81.261</b>	
% Land/Bund	30,5%	27,9%	1,1%	1,0%	0,2%	1,5%	9,0%	2,7%	3,6%	10,3%	0,5%	1,7%	1,8%	2,6%	5,3%	0,5%	100,0%	
<b>Teilnehmende 2012 (**)</b>	<b>12.331</b>	<b>6.576</b>	<b>567</b>	<b>263</b>	<b>101</b>	<b>546</b>	<b>1.888</b>	<b>519</b>	<b>793</b>	<b>3.162</b>	<b>119</b>	<b>378</b>	<b>452</b>	<b>1.035</b>	<b>817</b>	<b>232</b>	<b>29.779</b>	
% Beteiligung	49,8%	29,0%	65,9%	33,4%	72,1%	44,2%	25,7%	23,7%	27,3%	37,7%	31,5%	27,7%	31,0%	48,2%	18,9%	63,0%	36,6%	
<b>Länderübergreifend (***)</b>	<b>580</b>	<b>368</b>	<b>56</b>	<b>30</b>	<b>18</b>	<b>43</b>	<b>199</b>	<b>63</b>	<b>75</b>	<b>181</b>	<b>48</b>	<b>39</b>	<b>18</b>	<b>39</b>	<b>72</b>	<b>232</b>	<b>2.061</b>	
% Teilnahme	4,7%	5,6%	9,9%	11,4%	17,8%	7,9%	10,5%	12,1%	9,5%	5,7%	40,3%	10,3%	4,0%	3,8%	8,8%	100,0%	6,9%	
<b>Gesamtbeteiligung EINZEL</b>	<b>21.147</b>	<b>18.763</b>	<b>657</b>	<b>629</b>	<b>85</b>	<b>836</b>	<b>5.883</b>	<b>1.896</b>	<b>2.003</b>	<b>7.725</b>	<b>312</b>	<b>1.248</b>	<b>1.190</b>	<b>1.318</b>	<b>3.740</b>	<b>246</b>	<b>67.678</b>	83,3%
<b>Teilnehmer EINZEL</b>	<b>9.967</b>	<b>4.932</b>	<b>370</b>	<b>198</b>	<b>74</b>	<b>315</b>	<b>1.391</b>	<b>365</b>	<b>458</b>	<b>2.726</b>	<b>93</b>	<b>306</b>	<b>344</b>	<b>538</b>	<b>619</b>	<b>146</b>	<b>22.842</b>	76,7%
% Beteiligung	47,1%	26,3%	56,3%	31,5%	87,1%	37,7%	23,6%	19,3%	22,9%	35,3%	29,8%	24,5%	28,9%	40,8%	16,6%	59,3%	33,8%	
Länderübergreifend	403	306	40	24	13	14	136	31	48	153	34	32	18	16	61	146	<b>1.475</b>	71,6%
% Teilnahme	4,0%	6,2%	10,8%	12,1%	17,6%	4,4%	9,8%	8,5%	10,5%	5,6%	36,6%	10,5%	5,2%	3,0%	9,9%	100,0%	6,5%	
<b>Gesamtbeteiligung GRUPPEN</b>	<b>3.601</b>	<b>3.880</b>	<b>203</b>	<b>159</b>	<b>55</b>	<b>398</b>	<b>1.454</b>	<b>291</b>	<b>900</b>	<b>663</b>	<b>66</b>	<b>117</b>	<b>266</b>	<b>831</b>	<b>577</b>	<b>122</b>	<b>13.583</b>	16,7%
<b>Teilnehmer GRUPPEN</b>	<b>2.364</b>	<b>1.644</b>	<b>197</b>	<b>65</b>	<b>27</b>	<b>231</b>	<b>497</b>	<b>154</b>	<b>335</b>	<b>436</b>	<b>26</b>	<b>72</b>	<b>108</b>	<b>497</b>	<b>198</b>	<b>86</b>	<b>6.937</b>	23,3%
% Beteiligung	65,6%	42,4%	97,0%	40,9%	49,1%	58,0%	34,2%	52,9%	37,2%	65,8%	39,4%	61,5%	40,6%	59,8%	34,3%	70,5%	51,1%	
Länderübergreifend	177	62	16	6	5	29	63	32	27	28	14	7	0	23	11	86	<b>586</b>	28,4%
% Teilnahme	7,5%	3,8%	8,1%	9,2%	18,5%	12,6%	12,7%	20,8%	8,1%	6,4%	53,8%	9,7%	0,0%	4,6%	5,6%	100,0%	8,4%	
<b>Gesamtbeteiligung Modul 1</b>	<b>12.418</b>	<b>1.411</b>	<b>233</b>	<b>136</b>	<b>43</b>	<b>706</b>	<b>1.327</b>	<b>746</b>	<b>899</b>	<b>3.057</b>	<b>0</b>	<b>69</b>	<b>261</b>	<b>329</b>	<b>714</b>	<b>64</b>	<b>22.413</b>	
<b>Teilnehmer Modul 1</b>	<b>6.660</b>	<b>476</b>	<b>221</b>	<b>54</b>	<b>43</b>	<b>298</b>	<b>345</b>	<b>118</b>	<b>222</b>	<b>1.012</b>	<b>0</b>	<b>11</b>	<b>88</b>	<b>111</b>	<b>207</b>	<b>42</b>	<b>9.908</b>	33,3%
% Beteiligung	53,6%	33,7%	94,8%	39,7%	100,0%	42,2%	26,0%	15,8%	24,7%	33,1%		15,9%	33,7%	33,7%	29,0%	65,6%	44,2%	
Länderübergreifend	242	46	23	10	5	11	32	7	21	53	0	0	0	1	20	42	<b>513</b>	0,6%
% Teilnahme	3,6%	9,7%	10,4%	18,5%	11,6%	3,7%	9,3%	5,9%	9,5%	5,2%		0,0%	0,0%	0,9%	9,7%	100,0%	5,2%	
<b>Gesamtbeteiligung Modul 2</b>	<b>7.591</b>	<b>12.832</b>	<b>334</b>	<b>437</b>	<b>7</b>	<b>320</b>	<b>3.207</b>	<b>816</b>	<b>795</b>	<b>3.370</b>	<b>308</b>	<b>605</b>	<b>353</b>	<b>1.085</b>	<b>1.861</b>	<b>164</b>	<b>34.085</b>	
<b>Teilnehmer Modul 2</b>	<b>3.523</b>	<b>3.596</b>	<b>138</b>	<b>124</b>	<b>7</b>	<b>169</b>	<b>793</b>	<b>164</b>	<b>204</b>	<b>1.364</b>	<b>93</b>	<b>156</b>	<b>152</b>	<b>514</b>	<b>335</b>	<b>105</b>	<b>11.437</b>	38,4%
% Beteiligung	46,4%	28,0%	41,3%	28,4%	100,0%	52,8%	24,7%	20,1%	25,7%	40,5%	30,2%	25,8%	43,1%	47,4%	18,0%	64,0%	33,6%	
Länderübergreifend	145	178	10	8	2	8	51	12	12	63	34	13	8	6	21	105	<b>676</b>	0,8%
% Teilnahme	4,1%	4,9%	7,2%	6,5%	28,6%	4,7%	6,4%	7,3%	5,9%	4,6%	36,6%	8,3%	5,3%	1,2%	6,3%	100,0%	5,9%	
<b>Gesamtbeteiligung Modul 3</b>	<b>3.643</b>	<b>7.694</b>	<b>233</b>	<b>202</b>	<b>40</b>	<b>155</b>	<b>1.880</b>	<b>497</b>	<b>1.008</b>	<b>1.727</b>	<b>41</b>	<b>449</b>	<b>462</b>	<b>632</b>	<b>1.561</b>	<b>125</b>	<b>20.349</b>	
<b>Teilnehmer Modul 3</b>	<b>1.567</b>	<b>2.119</b>	<b>156</b>	<b>81</b>	<b>20</b>	<b>54</b>	<b>458</b>	<b>188</b>	<b>294</b>	<b>697</b>	<b>15</b>	<b>135</b>	<b>102</b>	<b>346</b>	<b>241</b>	<b>71</b>	<b>6.544</b>	22,0%
% Beteiligung	43,0%	27,5%	67,0%	40,1%	50,0%	34,8%	24,4%	37,8%	29,2%	40,4%	36,6%	30,1%	22,1%	54,7%	15,4%	56,8%	32,2%	
Länderübergreifend	141	98	15	10	5	13	53	29	36	52	7	14	3	22	22	71	<b>591</b>	0,7%
% Teilnahme	9,0%	4,6%	9,6%	12,3%	25,0%	24,1%	11,6%	15,4%	12,2%	7,5%	46,7%	10,4%	2,9%	6,4%	9,1%	100,0%	9,0%	
<b>Gesamtbeteiligung Modul 4</b>	<b>1.096</b>	<b>706</b>	<b>60</b>	<b>13</b>	<b>50</b>	<b>53</b>	<b>923</b>	<b>128</b>	<b>201</b>	<b>234</b>	<b>29</b>	<b>242</b>	<b>380</b>	<b>103</b>	<b>181</b>	<b>15</b>	<b>4.414</b>	
<b>Teilnehmer Modul 4</b>	<b>581</b>	<b>385</b>	<b>52</b>	<b>4</b>	<b>31</b>	<b>25</b>	<b>292</b>	<b>49</b>	<b>73</b>	<b>89</b>	<b>11</b>	<b>76</b>	<b>110</b>	<b>64</b>	<b>34</b>	<b>14</b>	<b>1.890</b>	6,3%
% Beteiligung	53,0%	54,5%	86,7%	30,8%	62,0%	47,2%	31,6%	38,3%	36,3%	38,0%	37,9%	31,4%	28,9%	62,1%	18,8%	93,3%	42,8%	
Länderübergreifend	52	46	8	2	6	11	63	15	6	13	7	12	7	10	9	14	<b>281</b>	0,3%
% Teilnahme	9,0%	11,9%	15,4%	50,0%	19,4%	44,0%	21,6%	30,6%	8,2%	14,6%	63,6%	15,8%	6,4%	15,6%	26,5%	100,0%	14,9%	

(\*) Gesamtbeteiligung: Schüler/innen, die an der Schule eine Arbeit angefertigt haben;

(\*\*) Teilnehmende: Schüler/innen, deren Arbeit einer Jury auf Landesebene vorlag (evtl. nach Vorauswahl durch eine Orts- oder Kreisjury);

(\*\*\*) Länderübergreifend: Schüler/innen, deren Arbeit an die länderübergreifende Jury weitergeleitet wurde;

	Baden-Württemberg	BY(02)	BE(03)	BB(04)	HB(05)	HH(06)	HE(07)	MV(08)	NI(09)	RP(11)	SL(12)	SN(13)	ST(14)	SH(15)	TH(16)	SIA(17)	Gesamt (**)	%Ges.
<b>Gesamt Arbeiten 2012 (*)</b>	<b>22.529</b>	<b>20.351</b>	<b>732</b>	<b>681</b>	<b>106</b>	<b>1.006</b>	<b>6.419</b>	<b>2.008</b>	<b>2.358</b>	<b>7.995</b>	<b>345</b>	<b>1.290</b>	<b>1.278</b>	<b>1.644</b>	<b>3.961</b>	<b>291</b>	<b>72.994</b>	
% Land/Bund	30,9%	27,9%	1,0%	0,9%	0,1%	1,4%	8,8%	2,8%	3,2%	11,0%	0,5%	1,8%	1,8%	2,3%	5,4%	0,4%	89,8%	
<b>Teilnahme Arbeiten 2012 (**)</b>	<b>10.887</b>	<b>5.563</b>	<b>429</b>	<b>224</b>	<b>86</b>	<b>413</b>	<b>1.566</b>	<b>429</b>	<b>589</b>	<b>2.894</b>	<b>106</b>	<b>332</b>	<b>377</b>	<b>745</b>	<b>700</b>	<b>178</b>	<b>25.518</b>	
% Beteiligung	48,3%	27,3%	58,6%	32,9%	81,1%	41,1%	24,4%	21,4%	25,0%	36,2%	30,7%	25,7%	29,5%	45,3%	17,7%	61,2%	35,0%	
<b>Länderübergreifend (***)</b>	<b>463</b>	<b>329</b>	<b>46</b>	<b>26</b>	<b>15</b>	<b>25</b>	<b>160</b>	<b>43</b>	<b>59</b>	<b>165</b>	<b>41</b>	<b>35</b>	<b>18</b>	<b>25</b>	<b>65</b>	<b>178</b>	<b>1.693</b>	
% Teilnahme	4,3%	5,9%	10,7%	11,6%	17,4%	6,1%	10,2%	10,0%	10,0%	5,7%	38,7%	10,5%	4,8%	3,4%	9,3%	100,0%	6,6%	
<b>Gesamt Arbeiten EINZEL</b>	<b>21.147</b>	<b>18.763</b>	<b>657</b>	<b>629</b>	<b>85</b>	<b>836</b>	<b>5.883</b>	<b>1.896</b>	<b>2.003</b>	<b>7.725</b>	<b>312</b>	<b>1.248</b>	<b>1.190</b>	<b>1.318</b>	<b>3.740</b>	<b>246</b>	<b>67.678</b>	92,7%
<b>Teilnahme Arbeiten EINZEL</b>	<b>9.967</b>	<b>4.932</b>	<b>370</b>	<b>198</b>	<b>74</b>	<b>315</b>	<b>1.391</b>	<b>365</b>	<b>458</b>	<b>2.726</b>	<b>93</b>	<b>306</b>	<b>344</b>	<b>538</b>	<b>619</b>	<b>146</b>	<b>22.842</b>	89,5%
% Beteiligung	47,1%	26,3%	56,3%	31,5%	87,1%	37,7%	23,6%	19,3%	22,9%	35,3%	29,8%	24,5%	28,9%	40,8%	16,6%	59,3%	33,8%	
<b>Länderübergreifend</b>	<b>403</b>	<b>306</b>	<b>40</b>	<b>24</b>	<b>13</b>	<b>14</b>	<b>136</b>	<b>31</b>	<b>48</b>	<b>153</b>	<b>34</b>	<b>32</b>	<b>18</b>	<b>16</b>	<b>61</b>	<b>146</b>	<b>1.475</b>	87,1%
% Teilnahme	4,0%	6,2%	10,8%	12,1%	17,6%	4,4%	9,8%	8,5%	10,5%	5,6%	36,6%	10,5%	5,2%	3,0%	9,9%	100,0%	6,5%	
<b>Gesamt Arbeiten GRUPPEN</b>	<b>1.382</b>	<b>1.588</b>	<b>75</b>	<b>52</b>	<b>21</b>	<b>170</b>	<b>536</b>	<b>112</b>	<b>355</b>	<b>270</b>	<b>33</b>	<b>42</b>	<b>88</b>	<b>326</b>	<b>221</b>	<b>45</b>	<b>5.316</b>	7,3%
<b>Teilnahme Arbeiten GRUPPEN</b>	<b>920</b>	<b>631</b>	<b>59</b>	<b>26</b>	<b>12</b>	<b>98</b>	<b>175</b>	<b>64</b>	<b>131</b>	<b>168</b>	<b>13</b>	<b>26</b>	<b>33</b>	<b>207</b>	<b>81</b>	<b>32</b>	<b>2.676</b>	10,5%
% Beteiligung	66,6%	39,7%	78,7%	50,0%	57,1%	57,6%	32,6%	57,1%	36,9%	62,2%	39,4%	61,9%	37,5%	63,5%	36,7%	71,1%	50,3%	
<b>Länderübergreifend</b>	<b>60</b>	<b>23</b>	<b>6</b>	<b>2</b>	<b>2</b>	<b>11</b>	<b>24</b>	<b>12</b>	<b>11</b>	<b>12</b>	<b>7</b>	<b>3</b>	<b>0</b>	<b>9</b>	<b>4</b>	<b>32</b>	<b>218</b>	12,9%
% Teilnahme	6,5%	3,6%	10,2%	7,7%	16,7%	11,2%	13,7%	18,8%	8,4%	7,1%	53,8%	11,5%	0,0%	4,3%	4,9%	100,0%	8,1%	
<b>Gesamt Arbeiten Modul 1</b>	<b>12.140</b>	<b>1.402</b>	<b>174</b>	<b>136</b>	<b>43</b>	<b>655</b>	<b>1.293</b>	<b>709</b>	<b>822</b>	<b>2.964</b>	<b>0</b>	<b>69</b>	<b>223</b>	<b>305</b>	<b>701</b>	<b>64</b>	<b>21.700</b>	
<b>Teilnahme Arbeiten Modul 1</b>	<b>6.436</b>	<b>467</b>	<b>165</b>	<b>54</b>	<b>43</b>	<b>256</b>	<b>338</b>	<b>108</b>	<b>193</b>	<b>945</b>	<b>0</b>	<b>11</b>	<b>58</b>	<b>87</b>	<b>197</b>	<b>42</b>	<b>9.400</b>	36,8%
% Beteiligung	53,0%	33,3%	94,8%	39,7%	100,0%	39,1%	26,1%	15,2%	23,5%	31,9%	0	15,9%	26,0%	28,5%	28,1%	65,6%	43,3%	
<b>Länderübergreifend</b>	<b>231</b>	<b>40</b>	<b>15</b>	<b>10</b>	<b>5</b>	<b>10</b>	<b>31</b>	<b>5</b>	<b>19</b>	<b>53</b>	<b>0</b>	<b>0</b>	<b>0</b>	<b>1</b>	<b>20</b>	<b>42</b>	<b>482</b>	0,7%
% Teilnahme	3,6%	8,6%	9,1%	18,5%	11,6%	3,9%	9,2%	4,6%	9,8%	5,6%	0,0%	0,0%	0,0%	1,1%	10,2%	100,0%	5,1%	
<b>Gesamt Arbeiten Modul 2</b>	<b>6.599</b>	<b>11.522</b>	<b>328</b>	<b>415</b>	<b>7</b>	<b>212</b>	<b>2.775</b>	<b>779</b>	<b>641</b>	<b>3.259</b>	<b>275</b>	<b>597</b>	<b>353</b>	<b>813</b>	<b>1.734</b>	<b>123</b>	<b>30.432</b>	
<b>Teilnahme Arbeiten Modul 2</b>	<b>2.816</b>	<b>3.085</b>	<b>132</b>	<b>119</b>	<b>7</b>	<b>113</b>	<b>673</b>	<b>143</b>	<b>161</b>	<b>1.292</b>	<b>80</b>	<b>150</b>	<b>152</b>	<b>372</b>	<b>288</b>	<b>76</b>	<b>9.659</b>	37,9%
% Beteiligung	42,7%	26,8%	40,2%	28,7%	100,0%	53,3%	24,3%	18,4%	25,1%	39,6%	29,1%	25,1%	43,1%	45,8%	16,6%	61,8%	31,7%	
<b>Länderübergreifend</b>	<b>111</b>	<b>169</b>	<b>10</b>	<b>8</b>	<b>2</b>	<b>3</b>	<b>47</b>	<b>8</b>	<b>11</b>	<b>55</b>	<b>27</b>	<b>13</b>	<b>8</b>	<b>6</b>	<b>21</b>	<b>76</b>	<b>575</b>	0,8%
% Teilnahme	3,9%	5,5%	7,6%	6,7%	28,6%	2,7%	7,0%	5,6%	6,8%	4,3%	33,8%	8,7%	5,3%	1,6%	7,3%	100,0%	6,0%	
<b>Gesamt Arbeiten Modul 3</b>	<b>3.099</b>	<b>6.882</b>	<b>185</b>	<b>117</b>	<b>18</b>	<b>111</b>	<b>1.550</b>	<b>424</b>	<b>745</b>	<b>1.569</b>	<b>41</b>	<b>419</b>	<b>439</b>	<b>452</b>	<b>1.363</b>	<b>95</b>	<b>17.509</b>	
<b>Teilnahme Arbeiten Modul 3</b>	<b>1.237</b>	<b>1.760</b>	<b>109</b>	<b>47</b>	<b>12</b>	<b>31</b>	<b>342</b>	<b>136</b>	<b>186</b>	<b>583</b>	<b>15</b>	<b>118</b>	<b>89</b>	<b>240</b>	<b>187</b>	<b>52</b>	<b>5.144</b>	20,2%
% Beteiligung	39,9%	25,6%	58,9%	40,2%	66,7%	27,9%	22,1%	32,1%	25,0%	37,2%	36,6%	28,2%	20,3%	53,1%	13,7%	54,7%	29,4%	
<b>Länderübergreifend</b>	<b>88</b>	<b>90</b>	<b>14</b>	<b>6</b>	<b>3</b>	<b>7</b>	<b>37</b>	<b>18</b>	<b>23</b>	<b>44</b>	<b>7</b>	<b>12</b>	<b>3</b>	<b>12</b>	<b>15</b>	<b>52</b>	<b>431</b>	0,6%
% Teilnahme	7,1%	5,1%	12,8%	12,8%	25,0%	22,6%	10,8%	13,2%	12,4%	7,5%	46,7%	10,2%	3,4%	5,0%	8,0%	100,0%	8,4%	
<b>Gesamt Arbeiten Modul 4</b>	<b>691</b>	<b>545</b>	<b>45</b>	<b>13</b>	<b>38</b>	<b>28</b>	<b>801</b>	<b>96</b>	<b>150</b>	<b>203</b>	<b>29</b>	<b>205</b>	<b>263</b>	<b>74</b>	<b>163</b>	<b>9</b>	<b>3.353</b>	
<b>Teilnahme Arbeiten Modul 4</b>	<b>398</b>	<b>251</b>	<b>23</b>	<b>4</b>	<b>24</b>	<b>13</b>	<b>213</b>	<b>42</b>	<b>49</b>	<b>74</b>	<b>11</b>	<b>53</b>	<b>78</b>	<b>46</b>	<b>28</b>	<b>8</b>	<b>1.315</b>	5,2%
% Beteiligung	57,6%	46,1%	51,1%	30,8%	63,2%	46,4%	26,6%	43,8%	32,7%	36,5%	37,9%	25,9%	29,7%	62,2%	17,2%	88,9%	39,2%	
<b>Länderübergreifend</b>	<b>33</b>	<b>30</b>	<b>7</b>	<b>2</b>	<b>5</b>	<b>5</b>	<b>45</b>	<b>12</b>	<b>6</b>	<b>13</b>	<b>7</b>	<b>10</b>	<b>7</b>	<b>6</b>	<b>9</b>	<b>8</b>	<b>205</b>	0,3%
% Teilnahme	8,3%	12,0%	30,4%	50,0%	20,8%	38,5%	21,1%	28,6%	12,2%	17,6%	63,6%	18,9%	9,0%	13,0%	32,1%	100,0%	15,6%	

(\*) Gesamtbeteiligung: Arbeiten, die an den Schulen angefertigt wurden;

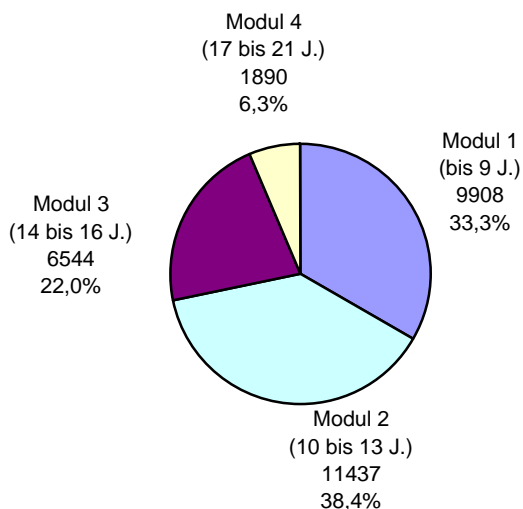
(\*\*) Teilnahme: Arbeiten, die einer Jury auf Landesebene vorlagen (evtl. nach Vorauswahl durch eine Orts- oder Kreisjury);

(\*\*\*) Länderübergreifend: Arbeiten, die an die länderübergreifende Jury weitergeleitet wurden;



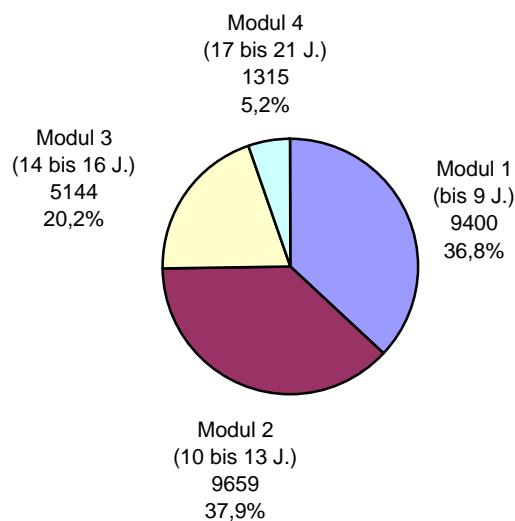
### 59. Europäischer Wettbewerb 2012

Teilnehmende\*\*) Schüler/innen nach Modulen



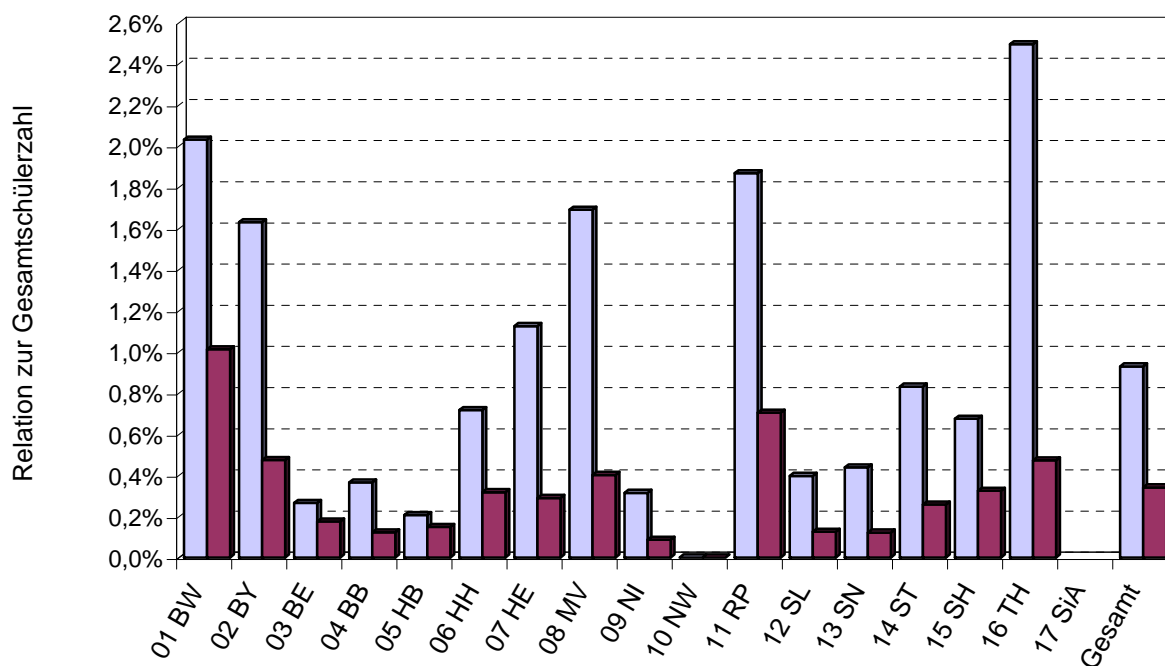
### 59. Europäischer Wettbewerb 2012

Eingereichte\*\*) Arbeiten nach Modulen



### 59. Europäischer Wettbewerb 2012

Relative Beteiligung\*) / Teilnahme\*\*) in den Ländern



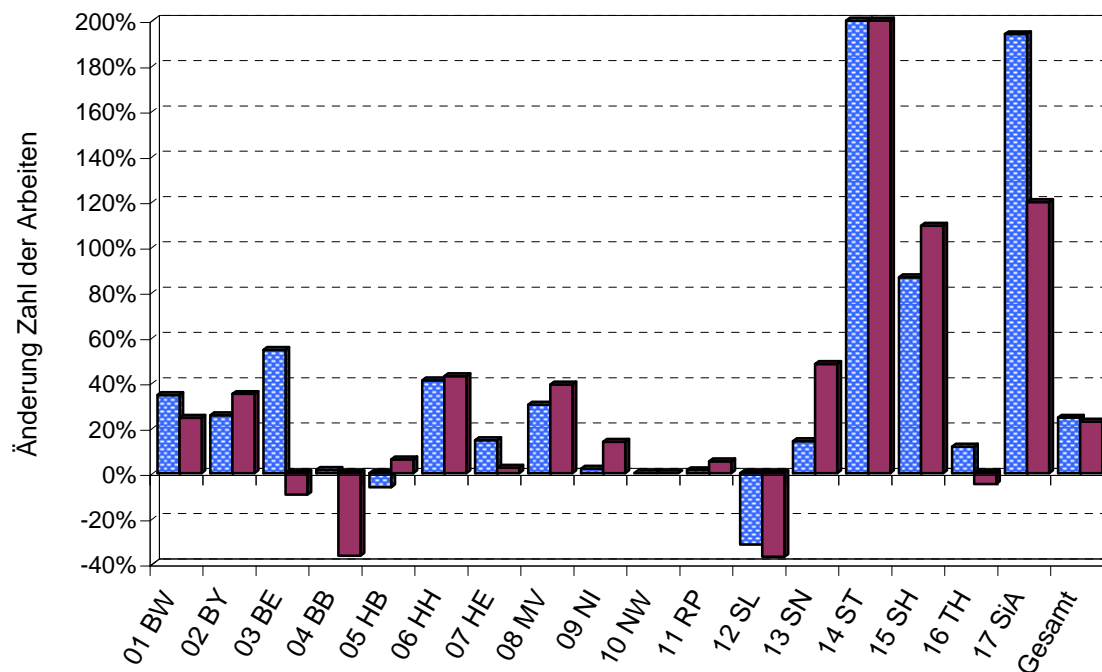
\*) (Linker Balken): Beteiligung > Schüler/-innen, die eine Arbeit angefertigt haben

\*\*) (Rechter Balken): Teilnahme > Schüler/-innen, deren Arbeit zur Landesjury eingereicht wurde



### 59. Europäischer Wettbewerb 2012

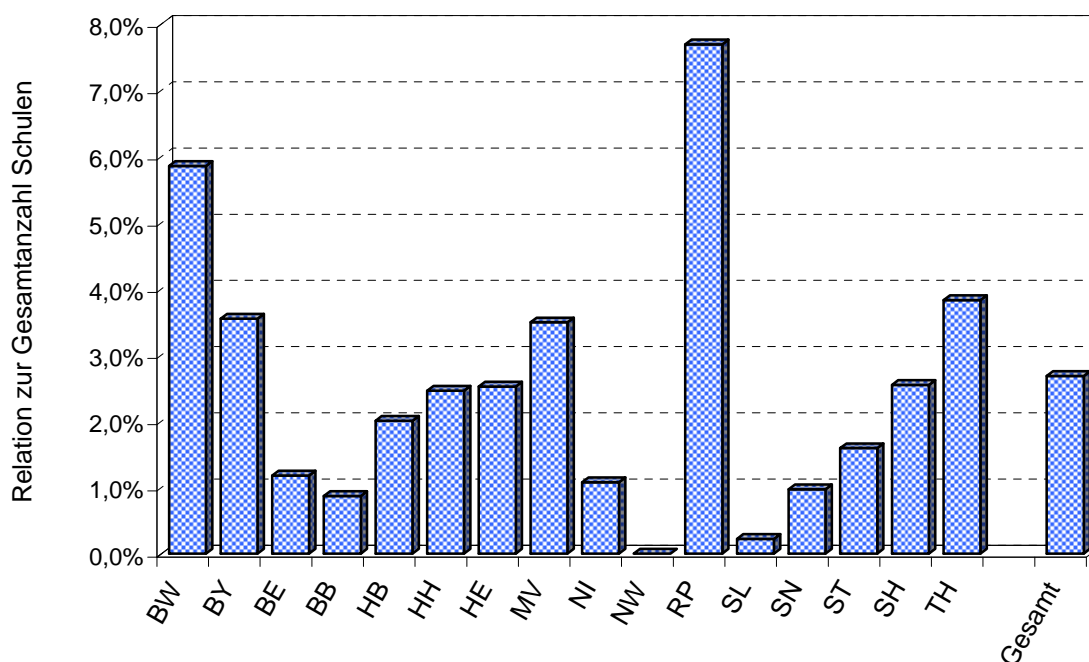
Angefertigte \*) / eingereichte\*\*) Arbeiten - % Differenz zum Vorjahr



\*) (Linker Balken): Insgesamt angefertigte Arbeiten  
 \*\*) (Rechter Balken): Zur Landesjury eingereichte Arbeiten

### 59. Europäischer Wettbewerb 2012

Schulen - Relative Beteiligung





**59. Europäischer Wettbewerb 2012**  
**604 Preise plus 11 Zusatz-Auszeichnungen**

Preis	Anzahl
Auszeichnung ‚Beste Arbeit des Themas‘ Medaille „Europäischer Wettbewerb“	11
Europäische Jugendbegegnung Wien (Österreich), 08.07.2012-14.07.2012	4
Europäische Jugendbegegnung Bad Marienberg, 01.07.2012-07.07.2012	5
Europäische Jugendbegegnung Otzenhausen, 03.08.2012-10.08.2012	5
Seminar Friedrich-Ebert-Stiftung Straßburg, 03.07.2012-06.07.2012	20
Preis des Bundestagspräsidenten 4 Tage Berlin, 25.09.2012-28.09.2012	25
Preis des Bundestagspräsidenten 4 Tage Berlin, 16.10.2012-19.10.2012	25
Preis der Bundeskanzlerin 3 Tage Berlin, 13.06.2012-15.06.2012	30
Einladung nach Straßburg oder Brüssel Rainer Wieland MdEP	1
Sonderpreis des KMK-Präsidenten Geldpreis 235 € + Buch „Hier stehe ich, ich kann nicht anders“	8
Sonderpreis des KMK-Präsidenten Geldpreis 115 € + Buch „Logo: Kinderreporter fragen nach“	6
Geldpreis 300 €	2
Geldpreis 150 €	19
Geldpreis 125 €	25
Geldpreis 100 €	17
Preis des Bundestagspräsidenten Bildband und DVD zum Reichstag	50
Preis des Bundestagspräsidenten Politibongo	8
Preis der Bundeskanzlerin CD Bundesjugendjazzorchester, signiert	15
Preis der Bundeskanzlerin Buch, signiert	30
Preis der Bundeskanzlerin Drehkugelschreiber, signiert	10
Preis des Bundesratspräsidenten Büchergutschein über 25 €	10
Geldpreis 50 €	92
Duden Kunst	34
Duden Politik	1
Duden Schülerlexikon mit Referatemanager	30
Buch „Feste und Bräuche“	40
Meyers Länderlexikon für Kinder	40
Buch „Dass wir heute frei sind“ Menschen schützen Menschenrechte	20
Buch „Wie fing alles an?“ Die Entwicklungsgeschichte des Menschen	22
Spiel „European Diploma“	6
Bildband „Die Hauptstädte Europas“	3
Bildband „Unterwegs in Europa“	1



## **59. Europäischer Wettbewerb 2012**

**SPENDER**

(Stand: 2. April 2012)

### **Förderer des *Europäischen Wettbewerbs* in der Bundesrepublik Deutschland**

Bundesministerium für Bildung und Forschung  
Auswärtiges Amt  
Ständige Konferenz der Kultusminister der Länder  
Die Kultusbehörden der Länder

### **Repräsentanten des Bundes und der Länder**

Der Präsident des Deutschen Bundestages  
Der Präsident des Bundesrates  
Die Bundeskanzlerin der Bundesrepublik Deutschland  
Der Präsident der Kultusministerkonferenz  
Die Bevollmächtigte des Landes Rheinland-Pfalz beim Bund und für Europa

### **Bildungswerke und Stiftungen**

Bundesministerium für Unterricht, Kunst und Kultur (Österreich)  
Europahaus Bad Marienberg  
Europäische Akademie Otzenhausen  
Friedrich-Ebert-Stiftung

### **Wirtschaftsunternehmen, Institutionen und Organisationen**

Bibliographisches Institut GmbH  
dbb beamtenbund und tarifunion  
Sozialverband VdK Deutschland

### **Mitglieder des Europäischen Parlaments**

Burkhard Balz MdEP	Dr. Dieter-Lebrecht Koch MdEP
Michael Gahler MdEP	Jo Leinen MdEP
Jutta Haug MdEP	Ulrike Rodust MdEP
Nadja Hirsch MdEP	Rainer Wieland MdEP, Vizepräsident
Petra Kammerevert MdEP	

**Wir danken allen Spendern für ihre großzügige Unterstützung des  
*Europäischen Wettbewerbs*!**