

60. Europäischer Wettbewerb 2013

Stand: 04.04.2013

Entwicklung der Gesamtbeteiligung (*) (lt. Landesstatistiken)

Land		2001	2002	2003	2004	2005	2006	2007	2008	2009	2010	2011	2012	2013	R %	Diff.Vj(%)
01 BW	Baden-Württemberg	59.922	56.418	60.512	69.209	61.953	57.915	58.992	60.539	56.031	19.079	19.663	24.748	24.140	2,01%	-2,5%
02 BY	Bayern	52.108	42.700	44.626	53.090	46.654	46.792	42.756	54.839	45.630	21.360	17.996	22.643	16.399	1,23%	-27,6%
03 BE	Berlin	20.371	17.723	17.038	14.439	12.737	9.469	7.157	4.270	3.250	1.374	499	860	1.577	0,48%	83,4%
04 BB	Brandenburg	2.332	1.849	1.993	3.108	1.916	1.827	1.725	1.493	1.388	509	858	788	797	0,36%	1,1%
05 HB	Bremen	574	369	299	439	244	311	381	300	315	181	142	140	151	0,22%	7,9%
06 HH	Hamburg	1.468	1.168	1.576	1.108	1.368	1.514	1.817	1.995	1.952	1.166	819	1.234	1.081	0,62%	-12,4%
07 HE	Hessen	15.128	16.667	19.597	19.341	17.610	18.174	17.186	16.754	14.223	9.399	6.749	7.337	6.920	1,06%	-5,7%
08 MV	Mecklenburg-Vorpommern	6.556	4.496	5.472	7.797	5.378	5.026	5.178	4.702	2.781	1.981	1.831	2.187	1.833	1,38%	-16,2%
09 NI	Niedersachsen	5.052	4.970	5.673	7.769	8.003	6.820	5.547	5.637	4.258	2.707	2.673	2.903	2.593	0,29%	-10,7%
10 NW	Nordrhein-Westfalen	10.128	9.283	6.259	1.475									595	0,03%	59500,0%
11 RP	Rheinland-Pfalz	16.725	16.301	17.552	18.201	16.981	17.717	17.722	20.063	15.159	8.964	8.617	8.388	8.932	2,02%	6,5%
12 SL	Saarland	1.331	785	1.014	1.118	1.440	644	836	973	540	535	526	378	86	0,09%	-77,2%
13 SN	Sachsen	4.354	4.551	4.253	3.428	4.045	4.296	2.996	3.007	2.916	2.180	1.170	1.365	1.677	0,52%	22,9%
14 ST	Sachsen-Anhalt	2.363	1.368	1.858	2.301	1.620	1.534	2.375	1.919	1.778	559	204	1.456	1.004	0,56%	-31,0%
15 SH	Schleswig-Holstein	4.032	4.197	4.863	4.578	3.982	2.949	3.019	3.278	3.476	1.620	1.292	2.149	2.245	0,71%	4,5%
16 TH	Thüringen	11.425	8.148	10.252	8.784	8.265	8.017	8.341	8.803	7.691	3.767	3.989	4.317	2.838	1,61%	-34,3%
17 SiA	Schulen im Ausland	465	113	1	33	33	249	356	292	258	203	147	368	155		-57,9%
Gesamt		214.334	191.106	202.838	216.218	192.229	183.254	176.384	188.864	161.646	75.584	67.175	81.261	73.023	0,84%	-10,1%
Gesamt Schulen		2.114	1.878	1.983	2.124	1.816	1.783	1.709	1.844	1.618	1.176	986	1.071	1.087	2,7%	1,5%

1.656 Arbeiten von 2.099 Schülerinnen und Schülern wurden an die Bundesjury weitergeleitet; 536 Preise wurden vergeben.
Als Beteiligte sind alle Schüler/innen bezeichnet, die an ihrer Schule eine Arbeit angefertigt haben.

R% = Relation der Beteiligten zur Gesamtschülerzahl im Bundesland; Daten entnommen aus: Statistisches Bundesamt: Bildung und Kultur, Allgemeinbildende Schulen 2011/12

60. Europäischer Wettbewerb 2013

Stand: 04.04.2013

Entwicklung der Gesamtzahl TEILNEHMENDE (*) (lt. Landesstatistiken)

Land	2001	2002	2003	2004	2005	2006	2007	2008	2009	2010	2011	2012	2013	R %	Diff.Vj(%)
01 BW Baden-Württemberg	23.472	20.435	22.306	24.719	22.121	21.785	21.430	21.232	21.117	10.349	11.148	12.331	11.956	1,00%	-3,0%
02 BY Bayern	14.046	11.294	12.594	13.556	9.652	11.295	10.284	12.930	10.797	6.068	4.959	6.576	5.574	0,42%	-15,2%
03 BE Berlin	2.985	2.552	2.852	2.779	1.883	1.436	1.069	895	646	659	499	567	399	0,12%	-29,6%
04 BB Brandenburg	497	570	533	944	581	546	427	516	476	216	485	263	204	0,09%	-22,4%
05 HB Bremen	293	183	285	187	123	107	201	218	156	94	103	101	121	0,18%	19,8%
06 HH Hamburg	498	336	733	446	563	727	779	740	845	558	358	546	629	0,36%	15,2%
07 HE Hessen	3.271	3.336	4.171	3.993	3.983	4.188	3.863	3.961	3.723	3.008	1.897	1.888	2.231	0,34%	18,2%
08 MV Mecklenburg-Vorpommern	928	780	974	1.089	653	722	957	934	702	502	377	519	700	0,53%	34,9%
09 NI Niedersachsen	1.006	1.173	1.273	1.381	1.502	1.468	1.026	1.214	1.083	628	669	793	794	0,09%	0,1%
10 NW Nordrhein-Westfalen	3.172	3.170	2.664	579									425	0,02%	42500,0%
11 RP Rheinland-Pfalz	3.629	3.310	3.805	3.250	2.943	3.051	2.719	2.984	2.265	1.920	3.196	3.162	2.158	0,49%	-31,8%
12 SL Saarland	479	295	323	378	469	274	263	244	149	212	181	119	86	0,09%	-27,7%
13 SN Sachsen	931	467	474	392	450	634	432	477	452	329	241	378	399	0,12%	5,6%
14 ST Sachsen-Anhalt	414	280	344	475	359	309	507	400	334	208	57	452	364	0,20%	-19,5%
15 SH Schleswig-Holstein	1.462	1.352	1.919	2.162	1.602	1.131	1.058	1.339	1.230	873	538	1.035	1.010	0,32%	-2,4%
16 TH Thüringen	2.015	1.715	1.793	1.805	1.525	1.592	1.574	1.660	1.705	1.036	914	817	580	0,33%	-29,0%
17 SiA Schulen im Ausland	143	35	1	7	13	109	141	130	105	116	107	232	129		-44,4%
Gesamt	59.241	51.283	57.044	58.142	48.422	49.374	46.730	49.874	45.785	26.776	25.729	29.779	27.759	0,32%	-6,8%
Gesamt Schulen	2.114	1.878	1.983	2.124	1.816	1.783	1.709	1.844	1.618	1.176	986	1.071	1.087	2,7%	8,6%

1.656 Arbeiten von 2.099 Schülerinnen und Schülern wurden an die Bundesjury weitergeleitet; 536 Preise wurden vergeben.

(*) Als Teilnehmende sind die Schüler/innen bezeichnet, deren Arbeiten den Jurys auf Landesebene vorgelegen haben.

R% = Relation der Teilnehmenden zur Gesamtschülerzahl im Bundesland; Daten entnommen aus: Statistisches Bundesamt: Bildung und Kultur, Allgemeinbildende Schulen 2011/12

	BW (01)	BY(02)	BE(03)	BB(04)	HB(05)	HH(06)	HE(07)	MV(08)	NI(09)	RP(11)	SL(12)	SN(13)	ST(14)	SH(15)	TH(16)	SiA(17)	Gesamt (**)	%Ges.
Gesamtbeteiligung 2013 (*)	24.140	16.399	1.577	797	151	1.081	6.920	1.833	2.593	8.932	86	1.677	1.004	2.245	2.838	155	73.023	
% Land/Bund	33,1%	22,5%	2,2%	1,1%	0,2%	1,5%	9,5%	2,5%	3,6%	12,2%	0,1%	2,3%	1,4%	3,1%	3,9%	0,2%	100,0%	
Teilnehmende 2013 (**)	11.956	5.574	399	204	121	629	2.231	700	794	2.158	86	399	364	1.010	580	129	27.759	
% Beteiligung	49,5%	34,0%	25,3%	25,6%	80,1%	58,2%	32,2%	38,2%	30,6%	24,2%	100,0%	23,8%	36,3%	45,0%	20,4%	83,2%	38,0%	
Länderübergreifend (***)	412	440	60	27	19	63	281	72	108	234	7	43	36	48	63	129	2.099	
% Teilnahme	3,4%	7,9%	15,0%	13,2%	15,7%	10,0%	12,6%	10,3%	13,6%	10,4%	8,1%	10,8%	9,9%	4,8%	10,9%	100,0%	7,6%	
Gesamtbeteiligung EINZEL	19.050	13.433	1.351	661	75	801	5.068	1.120	1.866	8.115	39	1.287	730	1.412	2.384	141	57.644	78,9%
Teilnehmer EINZEL	8.470	4.129	290	148	60	445	1.329	406	460	1.719	39	252	188	504	372	115	19.014	68,5%
% Beteiligung	44,46%	30,74%	21,47%	22,39%	80,00%	55,56%	26,22%	36,25%	24,65%	21,18%	100,00%	19,58%	25,75%	35,69%	15,60%	81,56%	33,0%	
Länderübergreifend	268	339	31	16	13	34	178	25	37	176	5	37	29	26	46	115	1.386	66,0%
% Teilnahme	3,16%	8,21%	10,69%	10,81%	21,67%	7,64%	13,39%	6,16%	8,04%	10,24%	12,82%	14,68%	15,43%	5,16%	12,37%	100,00%	7,3%	
Gesamtbeteiligung GRUPPEN	5.090	2.966	226	136	76	280	1.852	713	727	817	47	390	274	833	454	14	15.379	21,1%
Teilnehmer GRUPPEN	3.486	1.445	109	56	61	184	902	294	334	439	47	147	176	506	208	14	8.745	31,5%
% Beteiligung	68,49%	48,72%	48,23%	41,18%	80,26%	65,71%	48,70%	41,23%	45,94%	53,73%	100,00%	37,69%	64,23%	60,74%	45,81%	100,00%	56,86%	
Länderübergreifend	144	101	29	11	6	29	103	47	71	58	2	6	7	22	17	14	713	34,0%
% Teilnahme	4,13%	6,99%	26,61%	19,64%	9,84%	15,76%	11,42%	15,99%	21,26%	13,21%	4,26%	4,08%	3,98%	4,35%	8,17%	100,00%	8,2%	
Gesamtbeteiligung Modul 1	12.066	1.343	231	156	25	642	1.220	193	1.037	3.663	0	198	123	229	462	58	21.795	
Teilnehmer Modul 1	6.417	600	48	36	19	336	330	165	265	1.020	0	53	45	144	141	58	9.805	35,3%
% Beteiligung	53,18%	44,68%	20,78%	23,08%	76,00%	52,34%	27,05%	85,49%	25,55%	27,85%		26,77%	36,59%	62,88%	30,52%	100,00%	44,99%	
Länderübergreifend	118	30	5	5	4	19	29	3	20	63	0	0	3	3	9	58	376	0,5%
% Teilnahme	1,84%	5,00%	10,42%	13,89%	21,05%	5,65%	8,79%	1,82%	7,55%	6,18%		0,00%	6,67%	2,08%	6,38%	100,00%	3,8%	
Gesamtbeteiligung Modul 2	8.589	9.619	839	488	55	292	3.467	891	700	3.616	29	1.265	561	1.332	1.509	83	33.448	
Teilnehmer Modul 2	3.789	2.996	231	116	50	196	996	230	199	798	29	279	221	524	268	57	11.084	39,9%
% Beteiligung	44,11%	31,15%	27,53%	23,77%	90,91%	67,12%	28,73%	25,81%	28,43%	22,07%	100,00%	22,06%	39,39%	39,34%	17,76%	68,67%	33,1%	
Länderübergreifend	148	160	28	12	1	23	79	17	20	96	2	23	27	22	25	57	756	1,0%
% Teilnahme	3,91%	5,34%	12,12%	10,34%	2,00%	11,73%	7,93%	7,39%	10,05%	12,03%	6,90%	8,24%	12,22%	4,20%	9,33%	100,00%	6,8%	
Gesamtbeteiligung Modul 3	2.908	4.614	347	141	38	62	1.547	554	691	1.264	31	188	320	524	684	14	14.055	
Teilnehmer Modul 3	1.379	1.608	86	51	26	15	605	217	217	274	31	62	98	234	145	14	5.155	18,6%
% Beteiligung	47,42%	34,85%	24,78%	36,17%	68,42%	24,19%	39,11%	39,17%	31,40%	21,68%	100,00%	32,98%	30,63%	44,66%	21,20%	100,00%	36,7%	
Länderübergreifend	55	111	13	9	9	10	67	29	33	66	1	17	6	9	22	14	481	0,7%
% Teilnahme	3,99%	6,90%	15,12%	17,65%	34,62%	66,67%	11,07%	13,36%	15,21%	24,09%	3,23%	27,42%	6,12%	3,85%	15,17%	100,00%	9,3%	
Gesamtbeteiligung Modul 4	238	596	89	12	22	24	616	188	140	307	22	26	0	147	172	0	2.776	
Teilnehmer Modul 4	144	272	27	1	15	21	249	82	88	46	22	5	0	99	25	0	1.181	4,3%
% Beteiligung	60,50%	45,64%	30,34%	8,33%	68,18%	87,50%	40,42%	43,62%	62,86%	14,98%	100,00%	19,23%		67,35%	14,53%		42,5%	
Länderübergreifend	47	55	9	1	5	6	76	23	25	5	4	3	0	12	6	0	287	0,4%
% Teilnahme	32,64%	20,22%	33,33%	100,00%	33,33%	28,57%	30,52%	28,05%	28,41%	10,87%	18,18%	60,00%		12,12%	24,00%		24,3%	
Gesamtbeteiligung Modul S	339	227	71	0	11	61	70	7	25	82	4	0	0	13	11	0	949	
Teilnehmer Modul S	227	98	7	0	11	61	51	6	25	20	4	0	0	9	1	0	534	1,9%
Länderübergreifend	44	84	5	0	0	5	30	0	10	4	0	0	0	2	1	0	199	0,3%
% Teilnahme	12,98%	37,00%	7,04%		0,00%	8,20%	42,86%	0,00%	40,00%	4,88%	0,00%			15,38%	9,09%		37,3%	

(*) Gesamtbeteiligung: Schüler/innen, die an der Schule eine Arbeit angefertigt haben;

(**) Teilnehmende: Schüler/innen, deren Arbeit einer Jury auf Landesebene vorlag (evtl. nach Vorauswahl durch eine Orts- oder Kreisjury);

(***) Länderübergreifend: Schüler/innen, deren Arbeit an die länderübergreifende Jury weitergeleitet wurde;

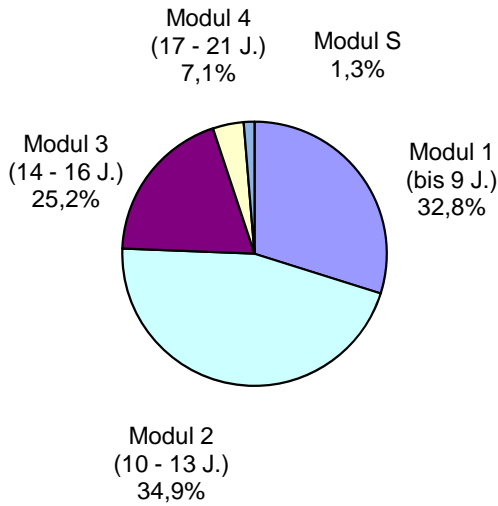
	BW (01)	BY(02)	BE(03)	BB(04)	HB(05)	HH(06)	HE(07)	MV(08)	NI(09)	RP(11)	SL(12)	SN(13)	ST(14)	SH(15)	TH(16)	SiA(17)	Gesamt (**)	%Ges.
Gesamt Arbeiten 2013 (*)	20.970	14.644	1.431	717	102	906	5.687	1.358	2.158	8.432	52	1.443	842	1.767	2.575	146	63.504	
% Land/Bund	33,0%	23,1%	2,3%	1,1%	0,2%	1,4%	9,0%	2,1%	3,4%	13,3%	0,1%	2,3%	1,3%	2,8%	4,1%	0,2%		87,0%
Teilnahme Arbeiten 2013 (**)	9.752	4.676	333	169	81	515	1.686	515	595	1.887	52	320	247	715	455	120	22.320	
% Beteiligung	46,5%	31,9%	23,3%	23,6%	79,4%	56,8%	29,6%	37,9%	27,6%	22,4%	100,0%	22,2%	29,3%	40,5%	17,7%	82,2%		35,1%
Länderübergreifend (***)	324	377	40	20	15	45	214	43	65	199	6	40	32	38	53	120	1.656	
% Teilnahme	3,3%	8,1%	12,0%	11,8%	18,5%	8,7%	12,7%	8,3%	10,9%	10,5%	11,5%	12,5%	13,0%	5,3%	11,6%	100,0%		7,4%
Gesamt Arbeiten EINZEL	19.050	13.433	1.351	661	75	801	5.068	1.120	1.866	8.115	39	1.287	730	1.412	2.384	141	57.644	90,8%
Teilnahme Arbeiten EINZEL	8.470	4.129	290	148	60	445	1.323	406	460	1.719	39	252	188	504	372	115	19.008	85,2%
% Beteiligung	44,5%	30,7%	21,5%	22,4%	80,0%	55,6%	26,1%	36,3%	24,7%	21,2%	100,0%	19,6%	25,8%	35,7%	15,6%	81,6%		33,0%
Länderübergreifend	268	339	31	16	13	34	172	25	37	176	5	37	29	26	46	115	1.380	83,3%
% Teilnahme	3,2%	8,2%	10,7%	10,8%	21,7%	7,6%	13,0%	6,2%	8,0%	10,2%	12,8%	14,7%	15,4%	5,2%	12,4%	100,0%		7,3%
Gesamt Arbeiten GRUPPEN	1.920	1.211	80	56	27	105	619	238	292	317	13	156	112	355	191	5	5.860	9,2%
Teilnahme Arbeiten GRUPPEN	1.282	547	43	21	21	70	363	109	135	168	13	68	59	211	83	5	3.312	14,8%
% Beteiligung	66,77%	45,17%	53,75%	37,50%	77,78%	66,67%	58,64%	45,80%	46,23%	53,00%	100,00%	43,59%	52,68%	59,44%	43,46%	100,00%		56,5%
Länderübergreifend	56	38	9	4	2	11	42	18	28	23	1	3	3	12	7	5	276	16,7%
% Teilnahme	4,4%	6,9%	20,9%	19,0%	9,5%	15,7%	11,6%	16,5%	20,7%	13,7%	7,7%	4,4%	5,1%	5,7%	8,4%	100,0%		8,3%
Gesamt Arbeiten Modul 1	10.890	1.274	231	156	25	597	1.103	181	878	3.566	0	174	107	196	421	58	19.938	
Teilnahme Arbeiten Modul 1	5.539	575	48	36	19	306	297	160	223	936	0	44	41	111	117	58	8.585	38,5%
% Beteiligung	50,9%	45,1%	20,8%	23,1%	76,0%	51,3%	26,9%	88,4%	25,4%	26,2%		25,3%	38,3%	56,6%	27,8%	100,0%		43,1%
Länderübergreifend	104	30	5	5	4	17	26	3	16	52	0	0	3	3	9	58	337	0,5%
% Teilnahme	1,9%	5,2%	10,4%	13,9%	21,1%	5,6%	8,8%	1,9%	7,2%	5,6%		0,0%	7,3%	2,7%	7,7%	100,0%		3,9%
Gesamt Arbeiten Modul 2	7416	8837	763	451	25	192	2921	739	657	3388	26	1070	468	1074	1405	83	29.563	
Teilnahme Arbeiten Modul 2	2985	2544	186	101	22	125	819	185	178	676	26	214	145	367	220	57	8.894	39,8%
% Beteiligung	40,3%	28,8%	24,4%	22,4%	88,0%	65,1%	28,0%	25,0%	27,1%	20,0%	100,0%	20,0%	31,0%	34,2%	15,7%	68,7%		30,1%
Länderübergreifend	111	143	16	9	1	14	70	11	17	81	2	21	22	16	23	57	618	1,0%
% Teilnahme	3,7%	5,6%	8,6%	8,9%	4,5%	11,2%	8,5%	5,9%	9,6%	12,0%	7,7%	9,8%	15,2%	4,4%	10,5%	100,0%		6,9%
Gesamt Arbeiten Modul 3	2.254	3.876	283	98	19	39	1.189	305	555	1.189	11	173	267	399	580	5	11.294	
Teilnahme Arbeiten Modul 3	982	1.267	68	31	14	9	376	118	149	228	11	57	61	172	96	5	3.681	16,5%
% Beteiligung	43,6%	32,7%	24,0%	31,6%	73,7%	23,1%	31,6%	38,7%	26,8%	19,2%	100,0%	32,9%	22,8%	43,1%	16,6%	100,0%		32,6%
Länderübergreifend	46	91	8	5	5	5	54	16	18	57	1	16	7	9	14	5	361	0,6%
% Teilnahme	4,7%	7,2%	11,8%	16,1%	35,7%	55,6%	14,4%	13,6%	12,1%	25,0%	9,1%	28,1%	11,5%	5,2%	14,6%	100,0%		9,8%
Gesamt Arbeiten Modul 4	182	454	86	12	22	17	429	126	57	225	14	26	0	89	158	0	1.964	
Teilnahme Arbeiten Modul 4	97	210	24	1	15	14	161	46	34	27	14	5	0	58	21	0	761	3,4%
% Beteiligung	53,3%	46,3%	27,9%	8,3%	68,2%	82,4%	37,5%	36,5%	59,6%	12,0%	100,0%	19,2%		65,2%	13,3%			38,7%
Länderübergreifend	37	44	6	1	5	4	46	13	10	5	3	3	0	8	6	0	194	0,3%
% Teilnahme	38,1%	21,0%	25,0%	100,0%	33,3%	28,6%	28,6%	28,3%	29,4%	18,5%	21,4%	60,0%		13,8%	28,6%			25,5%
Summe Modul S Einzel	228	203	68	0	11	61	45	7	11	64	1	0	0	9	11	0	745	
Arbeiten Modul S Einzel	149	80	7	0	11	61	33	6	11	20	1	0	0	7	1	0	399	1,8%
% Beteiligung	65,35%	39,41%	10,29%		100,00%	100,00%	73,33%	85,71%	100,00%	31,25%	100,00%			77,78%	9,09%			53,56%
Länderübergreifend	26	69	5	0	0	5	18	0	4	4	0	0	0	2	1	0	146	0,2%
% Teilnahme	17,45%	86,25%	71,43%		0,00%	8,20%	54,55%	0,00%	36,36%	20,00%	0,00%			28,57%	100,00%			36,59%

(*) Gesamtbeteiligung: Arbeiten, die an den Schulen angefertigt wurden;

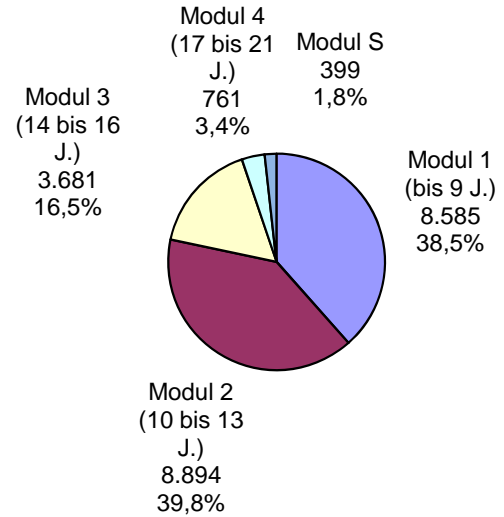
(**) Teilnahme: Arbeiten, die einer Jury auf Landesebene vorlagen (evtl. nach Vorauswahl durch eine Orts- oder Kreisjury);

(***) Länderübergreifend: Arbeiten, die an die länderübergreifende Jury weitergeleitet wurden;

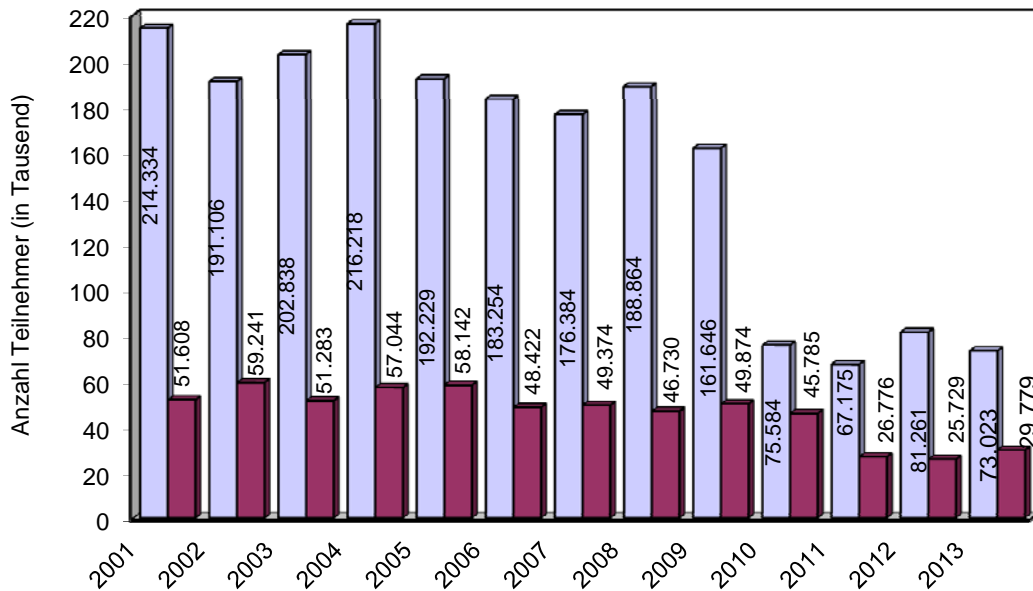
60. Europäischer Wettbewerb 2013
Gesamtbeteiligung nach Modulen



60. Europäischer Wettbewerb 2013
Eingereichte ARBEITEN nach Modulen

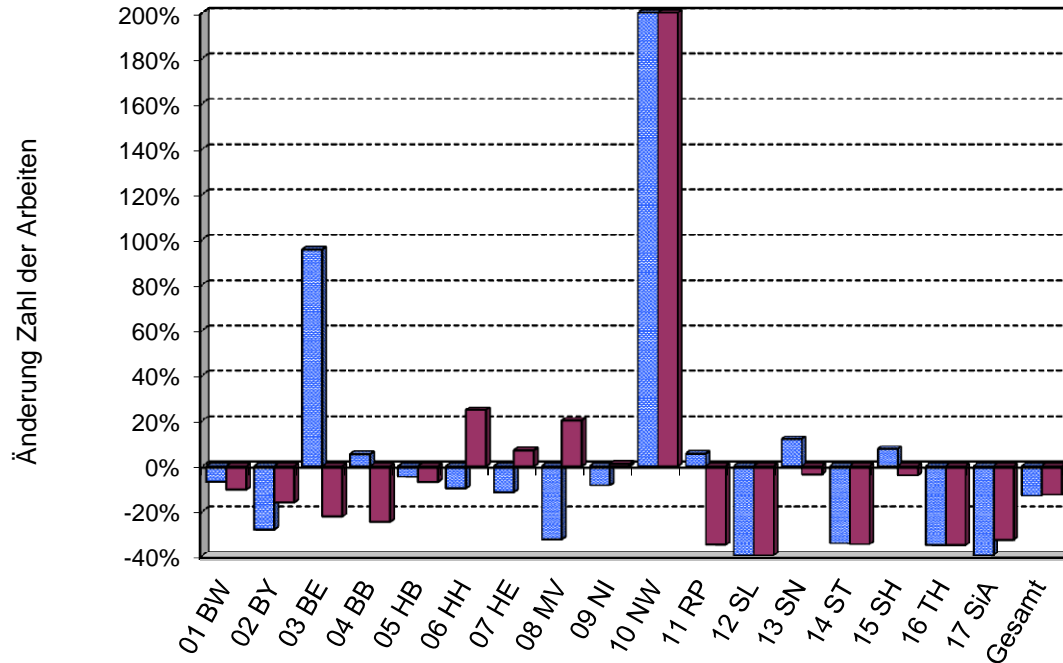


60. Europäischer Wettbewerb 2013
Entwicklung der Gesamtbeteiligung/-teilnahme



60. Europäischer Wettbewerb 2013

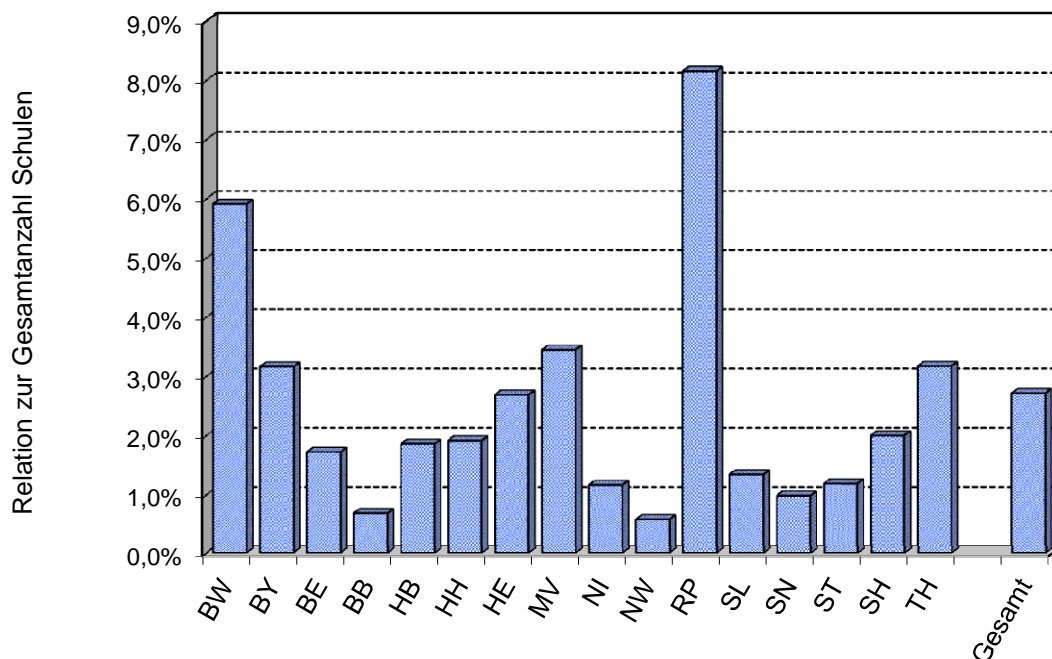
Angefertigte *) / eingereichte**) Arbeiten - % Differenz zum Vorjahr



*) (Linker Balken): Insgesamt angefertigte Arbeiten
 **) (Rechter Balken): Zur Landesjury eingereichte Arbeiten

60. Europäischer Wettbewerb 2013

Schulen - Relative Beteiligung



60. Europäischer Wettbewerb 2013 536 Preise plus 13 Zusatz-Auszeichnungen

Preis	Anzahl
Auszeichnung "Beste Arbeit des Themas" Medaille "Europäischer Wettbewerb"	2
Auszeichnung „Beste Arbeit des Themas“ Medaille „Europäischer Wettbewerb“	11
Europäische Jugendbegegnung Bad Marienberg, 30.06.2013-06.07.2013	5
Europäische Jugendbegegnung Otzenhausen, 02.08.2013-09.08.2013	5
Hauptpreis Europeana	5
Kunstseminar Wettin mit Burghard Aust, 18.08.2013-23.08.2013	5
Seminar Friedrich-Ebert-Stiftung Straßburg, 01.07.2013-04.07.2013	20
Preis des Bundestagspräsidenten 4 Tage Berlin, 10.09.2013-13.09.2013	25
Preis des Bundestagspräsidenten 4 Tage Berlin, 08.10.2013-11.10.2013	25
Preis der Bundeskanzlerin 3 Tage Berlin, 12.06.2013-14.06.2013	30
Einladung nach Straßburg oder Brüssel Rainer Wieland MdEP	1
Sonderpreis des KMK-Präsidenten Geldpreis 200 € + Buch „Europa leicht gemacht. Antworten für junge Europäer“	4
Sonderpreis des KMK-Präsidenten Geldpreis 200 € + Buch „Europa leicht gemacht. Antworten für junge Europäer“	3
Sonderpreis des KMK-Präsidenten Geldpreis 200 € + Buch „Wir sind Europa! Teens und ihre Familien“	3
Sonderpreis des KMK-Präsidenten Geldpreis 100 € + Buch „Das europäische Kinderkochbuch“	3
Sonderpreis des KMK-Präsidenten Geldpreis 100 € + Buch „Frag doch mal die Maus – Zeitreise“	2
Geldpreis 100 €	16
Geldpreis 125 €	25
Geldpreis 150 €	12
Geldpreis 150 €	6
Geldpreis 80 €	6
Preis des Bundestagspräsidenten Bildband und DVD zum Reichstag	30
Preis der Bundeskanzlerin CD Bundesjugendjazzorchester, signiert	15
Preis der Bundeskanzlerin Buch, signiert	29
Preis der Bundeskanzlerin Drehkugelschreiber, signiert	10
Preis des Bundesratspräsidenten Spiel "Siedler von Catan"	10
Geldpreis 50 €	51
Ravensburger Brettspiel "Europareise"	30
Spiel Ravensburger Europa Memory	10
Duden Politik	10
Jahresabo "Dein Spiegel"	8
Meyers Grundschullexikon	30
Duden Kunst	10
Jahresabo Die Zeit "Leo"	12
Ravensburger "Mein erster Weltatlas"	10
Brockhaus Literaturcomics	20
Duden "Schülerlexikon"	20
Ravensburger "Spiel das Wissen schafft"	10
Buch Ravensburger "Weltatlas"	10
Ravensburger "Kochbuch für Kinder"	10



60. Europäischer Wettbewerb 2013 - Spender (Stand 3. April 2013)

Förderer des Europäischen Wettbewerbs in der Bundesrepublik Deutschland

Bundesministerium für Bildung und Forschung
Auswärtiges Amt
Ständige Konferenz der Kultusminister der Länder
Die Kultusbehörden der Länder

Repräsentanten des Bundes und der Länder

Der Präsident des Deutschen Bundestages
Der Präsident des Bundesrates
Die Bundeskanzlerin der Bundesrepublik Deutschland
Der Präsident der Kultusministerkonferenz
Die Bevollmächtigte des Landes Rheinland-Pfalz beim Bund und für Europa

Bildungswerke und Stiftungen

Europahaus Bad Marienberg
Europäische Akademie Otzenhausen
Friedrich-Ebert-Stiftung

Wirtschaftsunternehmen, Institutionen und Organisationen

Bibliographisches Institut GmbH
dbb beamtenbund und tarifunion
Ravensburger Spieleverlag GmbH
Brockhaus Verlag
Zeit Verlagsgruppe
Sozialverband VdK Deutschland e.V.

Mitglieder des Deutschen Bundestags und des Europäischen Parlaments

Barbara Weiler MdEP	Ulrike Rodust MdEP
Dr. Eva Högl MdB	Michael Gahler MdEP
Jo Leinen MdEP	Petra Kammerevert MdEP
Rainer Wieland MdEP, Vizepräsident	

Wir danken allen Spendern für ihre großzügige Unterstützung des
Europäischen Wettbewerbs!