

61. Europäischer Wettbewerb 2014

Stand: 19.03.2014

Entwicklung der Gesamtbeteiligung (*) (lt. Landesstatistiken)

Land		2002	2003	2004	2005	2006	2007	2008	2009	2010	2011	2012	2013	2014	R %	Diff.Vj(%)
01 BW	Baden-Württemberg	56.418	60.512	69.209	61.953	57.915	58.992	60.539	56.031	19.079	19.663	24.748	24.140	25.583	2,20%	6,0%
02 BY	Bayern	42.700	44.626	53.090	46.654	46.792	42.756	54.839	45.630	21.360	17.996	22.643	16.399	23.236	1,76%	41,7%
03 BE	Berlin	17.723	17.038	14.439	12.737	9.469	7.157	4.270	3.250	1.374	499	860	1.577	1.598	0,49%	1,3%
04 BB	Brandenburg	1.849	1.993	3.108	1.916	1.827	1.725	1.493	1.388	509	858	788	797	858	0,39%	7,7%
05 HB	Bremen	369	299	439	244	311	381	300	315	181	142	140	150	161	0,25%	7,3%
06 HH	Hamburg	1.168	1.576	1.108	1.368	1.514	1.817	1.995	1.952	1.166	819	1.234	1.081	1.058	0,60%	-2,1%
07 HE	Hessen	16.667	19.597	19.341	17.610	18.174	17.186	16.754	14.223	9.399	6.749	7.337	6.920	6.040	0,94%	-12,7%
08 MV	Mecklenburg-Vorpommern	4.496	5.472	7.797	5.378	5.026	5.178	4.702	2.781	1.981	1.831	2.187	1.833	2.782	2,06%	51,8%
09 NI	Niedersachsen	4.970	5.673	7.769	8.003	6.820	5.547	5.637	4.258	2.707	2.673	2.903	2.593	2.788	0,32%	7,5%
10 NW	Nordrhein-Westfalen	9.283	6.259	1.475									595	2.387	0,12%	301,2%
11 RP	Rheinland-Pfalz	16.301	17.552	18.201	16.981	17.717	17.722	20.063	15.159	8.964	8.617	8.388	8.932	8.205	1,90%	-8,1%
12 SL	Saarland	785	1.014	1.118	1.440	644	836	973	540	535	526	378	86	0		-100,0%
13 SN	Sachsen	4.551	4.253	3.428	4.045	4.296	2.996	3.007	2.916	2.180	1.170	1.365	1.677	1.372	0,42%	-18,2%
14 ST	Sachsen-Anhalt	1.368	1.858	2.301	1.620	1.534	2.375	1.919	1.778	559	204	1.456	1.004	1.652	0,92%	64,5%
15 SH	Schleswig-Holstein	4.197	4.863	4.578	3.982	2.949	3.019	3.278	3.476	1.620	1.292	2.149	2.245	2.065	0,66%	-8,0%
16 TH	Thüringen	8.148	10.252	8.784	8.265	8.017	8.341	8.803	7.691	3.767	3.989	4.317	2.838	3.696	2,05%	30,2%
17 SiA	Schulen im Ausland	113	1	33	33	249	356	292	258	203	147	368	155	161		3,9%
18 eTw	eTwinning													395		395,0%
Gesamt		191.106	202.838	216.218	192.229	183.254	176.384	188.864	161.646	75.584	67.175	81.261	73.022	84.037	0,99%	15,1%
Gesamt Schulen		1.878	1.983	2.124	1.816	1.783	1.709	1.844	1.618	1.176	986	1.071	1.087	1.125	2,8%	3,5%

1.745 Arbeiten von 2.655 Schülerinnen und Schülern werden an die Bundesjury weitergeleitet; 541 Preise stehen zur Verfügung.
Als Beteiligte sind alle Schüler/innen bezeichnet, die an ihrer Schule eine Arbeit angefertigt haben.

R% = Relation der Beteiligten zur Gesamtschülerzahl im Bundesland; Daten entnommen aus: Statistisches Bundesamt: Bildung und Kultur, Allgemeinbildende Schulen 2012/13

61. Europäischer Wettbewerb 2014

Stand: 19.03.2014

Entwicklung der Gesamtzahl TEILNEHMENDE (*) (lt. Landesstatistiken)

Land	2002	2003	2004	2005	2006	2007	2008	2009	2010	2011	2012	2013	2014	R %	Diff.Vj(%)
01 BW Baden-Württemberg	20.435	22.306	24.719	22.121	21.785	21.430	21.232	21.117	10.349	11.148	12.331	11.956	11.191	0,96%	-6,4%
02 BY Bayern	11.294	12.594	13.556	9.652	11.295	10.284	12.930	10.797	6.068	4.959	6.576	5.574	5.594	0,42%	0,4%
03 BE Berlin	2.552	2.852	2.779	1.883	1.436	1.069	895	646	659	499	567	399	512	0,16%	28,3%
04 BB Brandenburg	570	533	944	581	546	427	516	476	216	485	263	204	324	0,15%	58,8%
05 HB Bremen	183	285	187	123	107	201	218	156	94	103	101	120	135	0,21%	12,5%
06 HH Hamburg	336	733	446	563	727	779	740	845	558	358	546	629	584	0,33%	-7,2%
07 HE Hessen	3.336	4.171	3.993	3.983	4.188	3.863	3.961	3.723	3.008	1.897	1.888	2.231	2.735	0,42%	22,6%
08 MV Mecklenburg-Vorpommern	780	974	1.089	653	722	957	934	702	502	377	519	700	752	0,56%	7,4%
09 NI Niedersachsen	1.173	1.273	1.381	1.502	1.468	1.026	1.214	1.083	628	669	793	794	985	0,11%	24,1%
10 NW Nordrhein-Westfalen	3.170	2.664	579									425	1.266	0,06%	197,9%
11 RP Rheinland-Pfalz	3.310	3.805	3.250	2.943	3.051	2.719	2.984	2.265	1.920	3.196	3.162	2.158	2.293	0,53%	6,3%
12 SL Saarland	295	323	378	469	274	263	244	149	212	181	119	86	0		-100,0%
13 SN Sachsen	467	474	392	450	634	432	477	452	329	241	378	399	353	0,11%	-11,5%
14 ST Sachsen-Anhalt	280	344	475	359	309	507	400	334	208	57	452	364	529	0,29%	45,3%
15 SH Schleswig-Holstein	1.352	1.919	2.162	1.602	1.131	1.058	1.339	1.230	873	538	1.035	1.010	898	0,29%	-11,1%
16 TH Thüringen	1.715	1.793	1.805	1.525	1.592	1.574	1.660	1.705	1.036	914	817	580	548	0,30%	-5,5%
17 SiA Schulen im Ausland	35	1	7	13	109	141	130	105	116	107	232	129	117		-9,3%
18 eTw eTwinning													395		395,0%
Gesamt	51.283	57.044	58.142	48.422	49.374	46.730	49.874	45.785	26.776	25.729	29.779	27.758	29.211	0,34%	5,2%
Gesamt Schulen	1.878	1.983	2.124	1.816	1.783	1.709	1.844	1.618	1.176	986	1.071	1.087	1.125	2,8%	3,5%

1.745 Arbeiten von 2.655 Schülerinnen und Schülern werden an die Bundesjury weitergeleitet; 541 Preise stehen zur Verfügung.

(*) Als Teilnehmende sind die Schüler/innen bezeichnet, deren Arbeiten den Jurys auf Landesebene vorgelegen haben.

R% = Relation der Teilnehmenden zur Gesamtschülerzahl im Bundesland; Daten entnommen aus: Statistisches Bundesamt: Bildung und Kultur, Allgemeinbildende Schulen 2012/13

	BW (01)	BY(02)	BE(03)	BB(04)	HB(05)	HH(06)	HE(07)	MV(08)	NI(09)	RP(11)	SL(12)	SN(13)	ST(14)	SH(15)	TH(16)	SiA(17)	etw (18)	Gesamt (**)	%Ges.
Gesamtbeteiligung 2014 (*)	25.583	23.236	1.596	858	161	1.058	6.040	2.782	2.788	8.205	0	1.372	1.652	2.065	3.696	161	395	84.037	
% Land/Bund	30,4%	27,6%	1,9%	1,0%	0,2%	1,3%	7,2%	3,3%	3,3%	9,8%	0	1,6%	2,0%	2,5%	4,4%	0,2%	0,47%	100,0%	
Teilnehmende 2014 (**)	11.191	5.594	512	324	135	584	2.735	752	985	2.293	0	353	529	898	548	111	395	29.205	
% Beteiligung	43,7%	24,1%	32,0%	37,8%	83,9%	55,2%	45,3%	27,0%	35,3%	27,9%	0	25,7%	32,0%	43,5%	14,8%	68,9%	100,0%	34,8%	
Länderübergreifend (***)	364	405	70	44	21	68	303	112	151	224	0	73	58	58	105	111	395	2.649	
% Teilnahme	3,3%	7,2%	13,7%	13,6%	15,6%	11,6%	11,1%	14,9%	15,3%	9,8%	0	20,7%	11,0%	6,5%	19,2%	100,0%	100,0%	9,1%	
Gesamtbeteiligung EINZEL	21.842	20.770	1.296	592	129	864	4.603	2.250	1.671	7.199	0	1.309	1.547	1.209	3.364	100	0	69.656	82,9%
Teilnehmer EINZEL	8.761	4.412	360	167	103	447	1.696	527	438	1.793	0	312	491	470	418	82	0	20.835	71,3%
% Beteiligung	40,11%	21,24%	27,78%	28,21%	79,84%	51,74%	36,85%	23,42%	26,21%	24,91%	0	23,83%	31,74%	38,88%	12,43%	82,00%	0	29,9%	
Länderübergreifend	261	337	42	28	15	43	162	52	66	158	0	65	37	21	69	82	0	1.447	54,6%
% Teilnahme	2,98%	7,64%	11,67%	16,77%	14,56%	9,62%	9,55%	9,87%	15,07%	8,81%	0	20,83%	7,54%	4,47%	16,51%	100,00%	0	6,9%	
Gesamtbeteiligung GRUPPEN	3.741	2.466	302	266	32	194	1.437	532	1.117	1.006	0	63	105	856	332	61	395	14.381	17,1%
Teilnehmer GRUPPEN	2.430	1.182	152	157	32	137	1.039	225	547	500	0	41	38	428	130	29	395	8.370	28,7%
% Beteiligung	64,96%	47,93%	50,33%	59,02%	100,00%	70,62%	72,30%	42,29%	48,97%	49,70%	0	65,08%	36,19%	50,00%	39,16%	47,54%	100,00%	58,20%	
Länderübergreifend	103	68	28	16	6	25	141	60	85	66	0	8	21	37	36	29	395	1.202	45,4%
% Teilnahme	4,24%	5,75%	18,42%	10,19%	18,75%	18,25%	13,57%	26,67%	15,54%	13,20%	0	19,51%	55,26%	8,64%	27,69%	100,00%	100,00%	14,4%	
Gesamtbeteiligung Modul 1	12.277	3.135	105	144	108	813	1.088	678	703	2.806	0	50	362	203	520	50	81	23.657	
Teilnehmer Modul 1	6.026	525	60	46	89	452	491	167	181	881	0	35	111	83	107	38	81	9.676	33,1%
% Beteiligung	49,08%	16,75%	57,14%	31,94%	82,41%	55,60%	45,13%	24,63%	25,75%	31,40%	0	70,00%	30,66%	40,89%	20,58%	76,00%	100,00%	40,90%	
Länderübergreifend	122	42	9	10	10	37	23	21	17	64	0	10	4	5	25	38	81	522	0,6%
% Teilnahme	2,02%	8,00%	15,00%	21,74%	11,24%	8,19%	4,68%	12,57%	9,39%	7,26%	0	28,57%	3,60%	6,02%	23,36%	100,00%	100,00%	5,4%	
Gesamtbeteiligung Modul 2	9.264	13.605	674	398	4	155	3.069	959	974	3.704	0	853	660	882	1.528	75	189	37.545	
Teilnehmer Modul 2	3.423	3.418	196	155	4	78	1.203	265	306	905	0	208	190	436	214	60	189	11.540	39,5%
% Beteiligung	36,95%	25,12%	29,08%	38,94%	100,00%	50,32%	39,20%	27,63%	31,42%	24,43%	0	24,38%	28,79%	49,43%	14,01%	80,00%	100,00%	30,7%	
Länderübergreifend	101	206	19	10	1	14	93	32	47	79	0	40	22	21	22	60	189	977	1,2%
% Teilnahme	2,95%	6,03%	9,69%	6,45%	25,00%	17,95%	7,73%	12,08%	15,36%	8,73%	0	19,23%	11,58%	4,82%	10,28%	100,00%	100,00%	8,5%	
Gesamtbeteiligung Modul 3	3.579	5.477	650	276	7	30	1.136	919	771	1.469	0	438	387	454	1.441	27	101	17.609	
Teilnehmer Modul 3	1.447	1.229	158	96	7	13	596	211	329	404	0	95	140	176	189	10	101	5.449	18,7%
% Beteiligung	40,43%	22,44%	24,31%	34,78%	100,00%	43,33%	52,46%	22,96%	42,67%	27,50%	0	21,69%	36,18%	38,77%	13,12%	37,04%	100,00%	30,9%	
Länderübergreifend	92	101	28	18	1	4	69	33	46	61	0	18	23	2	38	10	101	663	0,8%
% Teilnahme	6,36%	8,22%	17,72%	18,75%	14,29%	30,77%	11,58%	15,64%	13,98%	15,10%	0	18,95%	16,43%	1,14%	20,11%	100,00%	100,00%	12,2%	
Gesamtbeteiligung Modul 4	265	671	105	34	36	28	550	182	280	189	0	30	196	363	206	5	24	3.796	
Teilnehmer Modul 4	169	257	69	24	29	22	381	69	118	77	0	14	71	135	37	3	24	1.810	6,2%
% Beteiligung	63,77%	38,30%	65,71%	70,59%	80,56%	78,57%	69,27%	37,91%	42,14%	40,74%	0	46,67%	36,22%	37,19%	17,96%	60,00%	100,00%	47,7%	
Länderübergreifend	23	39	9	5	7	9	93	14	34	6	0	5	9	17	19	3	24	340	0,4%
% Teilnahme	3,25%	7,24%	13,67%	13,58%	15,56%	11,64%	11,08%	14,89%	15,33%	9,77%	0	20,68%	10,96%	6,46%	19,16%	100,00%	100,00%	18,8%	
Gesamtbeteiligung Modul S	198	348	64	6	6	32	197	44	60	37	0	1	47	163	1	4	0	1.430	
Teilnehmer Modul S	126	165	29	3	6	19	64	40	51	26	0	1	17	68	1	0	0	730	2,50%
% Beteiligung	63,64%	47,41%	45,31%	50,00%	100,00%	59,38%	32,49%	90,91%	85,00%	70,27%	0	100,00%	36,17%	41,72%	100,00%	0,00%	0	51,05%	
Länderübergreifend	26	17	5	1	2	4	25	12	7	14	0	0	0	13	1	0	0	147	5,55%
% Teilnahme	20,63%	10,30%	17,24%	33,33%	33,33%	21,05%	39,06%	30,00%	13,73%	53,85%	0	0,00%	0,00%	19,12%	100,00%	0	0	20,1%	

(*) Gesamtbeteiligung: Schüler/innen, die an der Schule eine Arbeit angefertigt haben;

(**) Teilnehmende: Schüler/innen, deren Arbeit einer Jury auf Landesebene vorlag (evtl. nach Vorauswahl durch eine Orts- oder Kreisjury);

(***) Länderübergreifend: Schüler/innen, deren Arbeit an die länderübergreifende Jury weitergeleitet wurde;

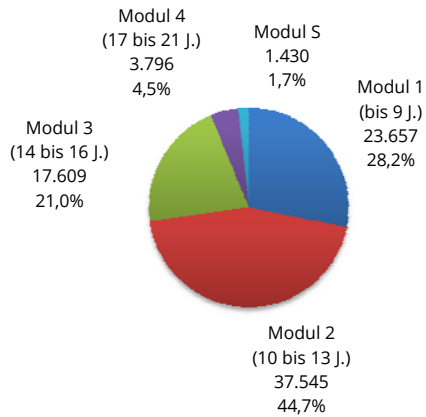
	BW (01)	BY(02)	BE(03)	BB(04)	HB(05)	HH(06)	HE(07)	MV(08)	NI(09)	RP(11)	SL(12)	SN(13)	ST(14)	SH(15)	TH(16)	SiA(17)	etw (18)	Gesamt (**)	%Ges.
Gesamt Arbeiten 2014 (*)	23.277	21.824	1.414	685	142	930	5.183	2.457	2.096	7.590	0	1.334	1.597	1.554	3.500	123	9	75.124	
% Land/Bund	30,98%	29,05%	1,88%	0,91%	0,19%	1,24%	6,90%	3,27%	2,79%	10,10%		1,78%	2,13%	2,07%	4,66%	0,16%	0,00%	100,00%	
Teilnahme Arbeiten 2014 (**)	9.678	4.912	422	222	116	495	2.105	619	640	1.977	0	327	505	637	469	92	9	23.884	
% Beteiligung	41,58%	22,51%	29,84%	32,41%	81,69%	53,23%	40,61%	25,19%	30,53%	26,05%		24,51%	31,62%	40,99%	13,40%	74,80%	0,00%	31,79%	
Länderübergreifend (***)	295	363	52	33	17	53	210	76	95	183	0	68	42	36	83	92	9	1740	
% Teilnahme	3,05%	7,39%	12,32%	14,86%	14,66%	10,71%	9,98%	12,28%	14,84%	9,26%		20,80%	8,32%	5,65%	17,70%	100,00%	0,00%	0,00%	
Gesamt Arbeiten EINZEL	21.842	20.770	1.296	592	129	864	4.603	2.250	1.671	7.199	0	1.309	1.547	1.209	3.364	100	0	69.656	92,72%
Teilnahme Arbeiten EINZEL	8.761	4.412	360	167	103	447	1.696	527	438	1.793	0	312	491	470	418	82	0	20.835	87,23%
% Beteiligung	40,11%	21,24%	27,78%	28,21%	79,84%	51,74%	36,85%	23,42%	26,21%	24,91%		23,83%	31,74%	38,88%	12,43%	82,00%		29,91%	
Länderübergreifend	261	337	42	28	15	43	162	52	66	158	0	65	37	21	69	82	0	1447	83,16%
% Teilnahme	2,98%	7,64%	11,67%	16,77%	14,56%	9,62%	9,55%	9,87%	15,07%	8,81%		20,83%	7,54%	4,47%	16,51%	100,00%		6,95%	
Gesamt Arbeiten GRUPPEN	1.435	1.054	118	93	13	66	580	207	425	391	0	25	50	345	136	23	9	5.468	7,28%
Teilnahme Arbeiten GRUPPEN	917	500	62	55	13	48	409	92	202	184	0	15	14	167	51	10	9	3.049	12,77%
% Beteiligung	63,90%	47,44%	52,54%	59,14%	100,00%	72,73%	70,52%	44,44%	47,53%	47,06%		60,00%	28,00%	48,41%	37,50%	43,48%	100,00%	55,76%	
Länderübergreifend	34	26	10	5	2	10	48	24	29	25	0	3	5	15	14	10	9	293	16,84%
% Teilnahme	3,71%	5,20%	16,13%	9,09%	15,38%	20,83%	11,74%	26,09%	14,36%	13,59%		20,00%	35,71%	8,98%	27,45%	100,00%	0,00%	9,61%	
Gesamt Arbeiten Modul 1	11.876	3.135	105	144	101	727	1.026	654	668	2.703	0	38	360	197	520	40	2	22.756	30,29%
Teilnahme Arbeiten Modul 1	5.720	525	60	46	82	395	447	155	163	811	0	23	109	77	106	28	2	8.981	37,60%
% Beteiligung	48,16%	16,75%	57,14%	31,94%	81,19%	54,33%	43,57%	23,70%	24,40%	30,00%		60,53%	30,28%	39,09%	20,38%	70,00%	100,00%	100,00%	
Länderübergreifend	115	42	9	10	8	32	23	13	17	58	0	7	4	4	25	28	2	398	22,87%
% Teilnahme	2,01%	8,00%	15,00%	21,74%	9,76%	8,10%	5,15%	8,39%	10,43%	7,15%		30,43%	3,67%	5,19%	23,58%	100,00%	100,00%	100,00%	
Gesamt Arbeiten Modul 2	8220	12883	607	315	4	134	2743	850	730	3419	0	835	627	692	1492	62	3	33964	45,21%
Teilnahme Arbeiten Modul 2	2748	3071	169	111	4	64	993	220	217	771	0	200	182	336	198	55	3	9479	39,69%
% Beteiligung	33,43%	23,84%	27,84%	35,24%	100,00%	47,76%	36,20%	25,88%	29,73%	22,55%		23,95%	29,03%	48,55%	13,27%	88,71%	0,00%	27,91%	
Länderübergreifend	84	191	17	10	1	11	84	23	33	59	0	38	17	14	21	55	3	667	38,33%
% Teilnahme	3,06%	6,22%	10,06%	9,01%	25,00%	17,19%	8,46%	10,45%	15,21%	7,65%		19,00%	9,34%	4,17%	10,61%	100,00%	0,00%	7,04%	
Gesamt Arbeiten Modul 3	2.905	5.052	557	206	7	29	865	778	523	1.314	0	430	371	341	1.300	18	3	14.918	
Teilnahme Arbeiten Modul 3	1.041	1.043	116	53	7	12	392	155	186	333	0	89	130	107	140	8	3	3.911	16,37%
% Beteiligung	35,83%	20,65%	20,83%	25,73%	100,00%	41,38%	45,32%	19,92%	35,56%	25,34%		20,70%	35,04%	31,38%	10,77%	44,44%	0,00%	26,22%	
Länderübergreifend	65	87	15	10	1	4	37	23	28	56	0	18	12	2	25	8	3	400	22,99%
% Teilnahme	6,24%	8,34%	12,93%	18,87%	14,29%	33,33%	9,44%	14,84%	15,05%	16,82%		20,22%	9,23%	1,87%	17,86%	100,00%	0,00%	10,23%	
Gesamt Arbeiten Modul 4	157	515	82	16	24	13	385	140	143	137	0	30	196	206	187	3	1	2.484	
Teilnahme Arbeiten Modul 4	83	176	49	9	17	10	221	58	53	50	0	14	71	70	24	1	1	1.032	4,32%
% Beteiligung	52,87%	34,17%	59,76%	56,25%	70,83%	76,92%	57,40%	41,43%	37,06%	36,50%		46,67%	36,22%	33,98%	12,83%	33,33%	0,00%	41,55%	
Länderübergreifend	14	29	7	2	5	3	48	10	13	6	0	5	9	10	11	1	1	184	10,57%
% Teilnahme	16,87%	16,48%	14,29%	22,22%	29,41%	30,00%	21,72%	17,24%	24,53%	12,00%		35,71%	12,68%	14,29%	45,83%	100,00%	0,00%	17,83%	
Gesamt Arbeiten Modul S	119	239	63	4	6	27	164	35	32	17	0	1	43	118	1	0	0	1.002	
Teilnahme Arbeiten Modul S	86	97	28	3	6	14	52	31	21	12	0	1	13	47	1	0	0	481	2,01%
% Beteiligung	72,27%	40,59%	44,44%	75,00%	100,00%	51,85%	31,71%	88,57%	65,63%	70,59%		100,00%	30,23%	39,83%	100,00%			48,00%	
Länderübergreifend	17	14	4	1	2	3	18	7	4	4	0	0	0	6	1	0	0	91	5,23%
% Teilnahme	19,77%	14,43%	14,29%	33,33%	33,33%	21,43%	34,62%	22,58%	19,05%	33,33%		0,00%	0,00%	12,77%	100,00%			18,92%	

(*) Gesamtbeteiligung: Arbeiten, die an den Schulen angefertigt wurden;

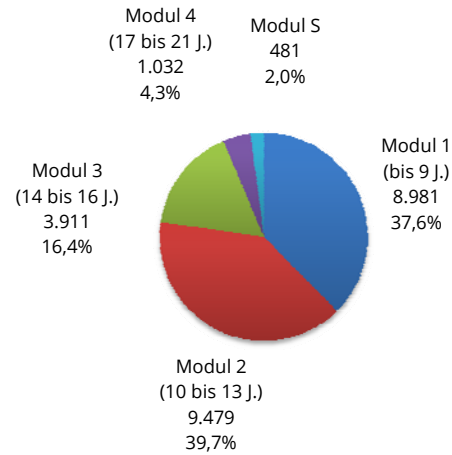
(**) Teilnahme: Arbeiten, die einer Jury auf Landesebene vorlagen (evtl. nach Vorauswahl durch eine Orts- oder Kreisjury);

(***) Länderübergreifend: Arbeiten, die an die länderübergreifende Jury weitergeleitet wurden;

61. Europäischer Wettbewerb 2014 Gesamtbeteiligung nach Modulen

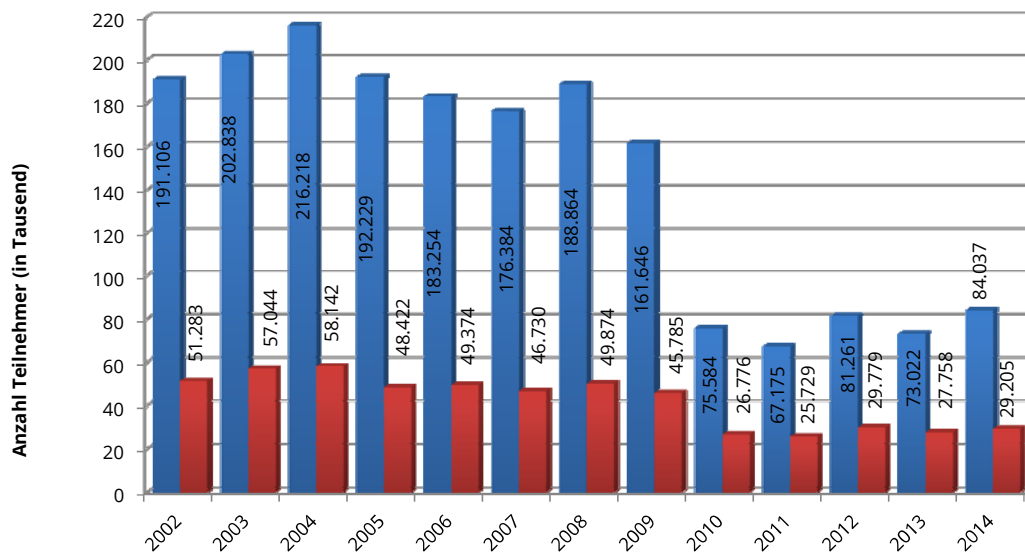


61. Europäischer Wettbewerb 2014 ARBEITEN nach Modulen



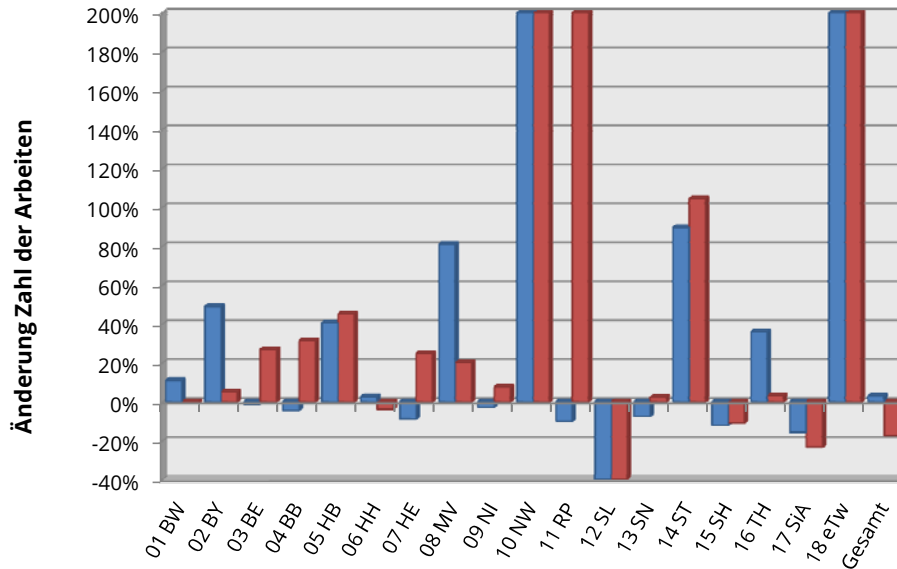
61. Europäischer Wettbewerb

Entwicklung der Gesamtbeteiligung/-teilnahme



61. Europäischer Wettbewerb 2014

Angefertigte*) /eingereichte**) Arbeiten
Differenz zum Vorjahr in Prozent



*) (Linker Balken): Beteiligung > Insgesamt angefertigte Arbeiten

***) (Rechter Balken): Teilnahme > Zur Landesjury eingereichte Arbeiten

61. Europäischer Wettbewerb 2014

Schulen - Relative Beteiligung

